

Zones exposées au bruit - carte de "type a" - LDEN

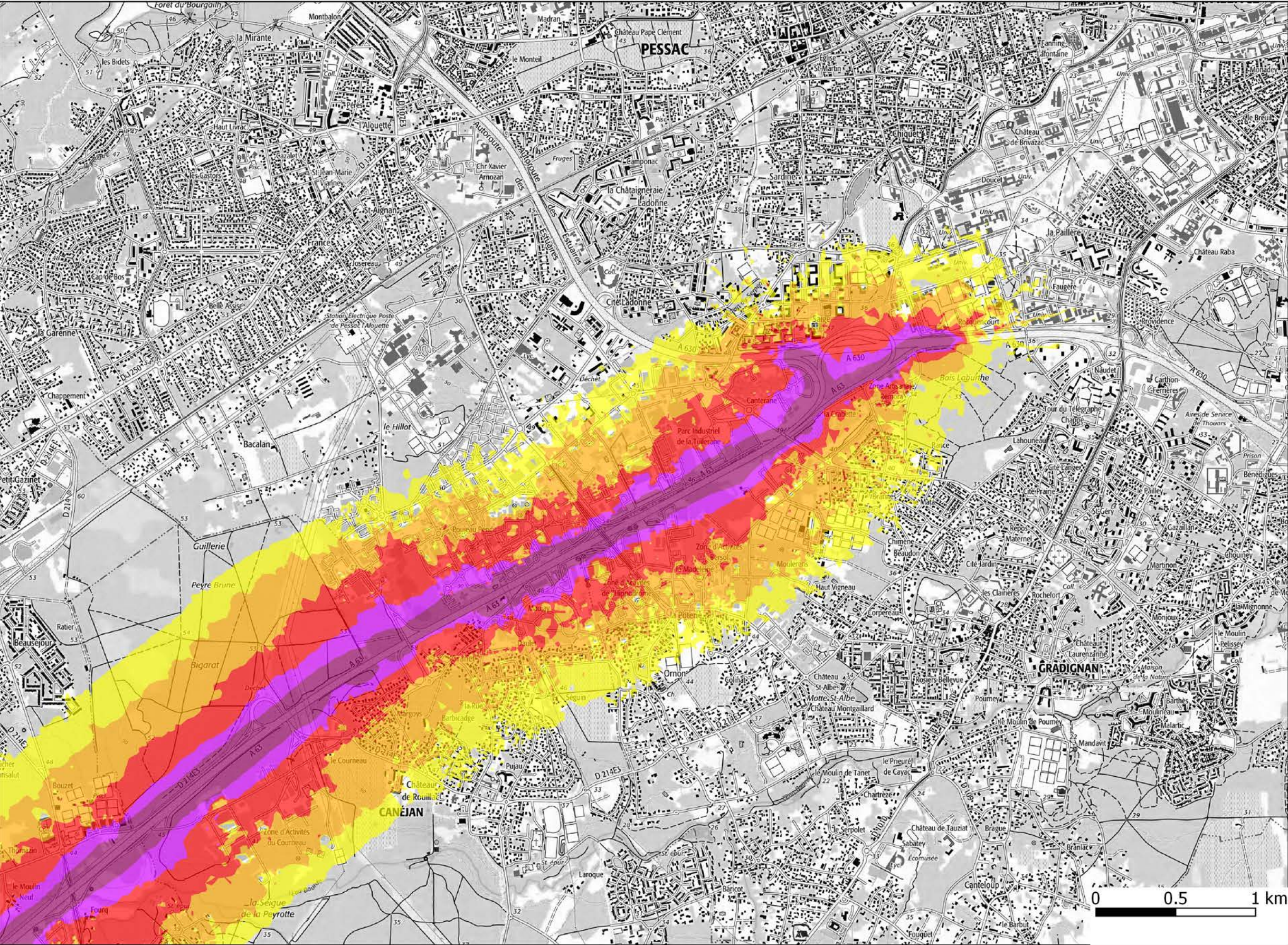
Département de la Gironde (33)
France



Liberté • Égalité • Fraternité

RÉPUBLIQUE FRANÇAISE

Courbes isophones en Lden (Level day evening night) par pas de 5 en 5, de 55 dB(A) à supérieur à 75 dB(A) pour le réseau routier national non concédé du Département de la Gironde dont le trafic est supérieur à 3M véh/an.



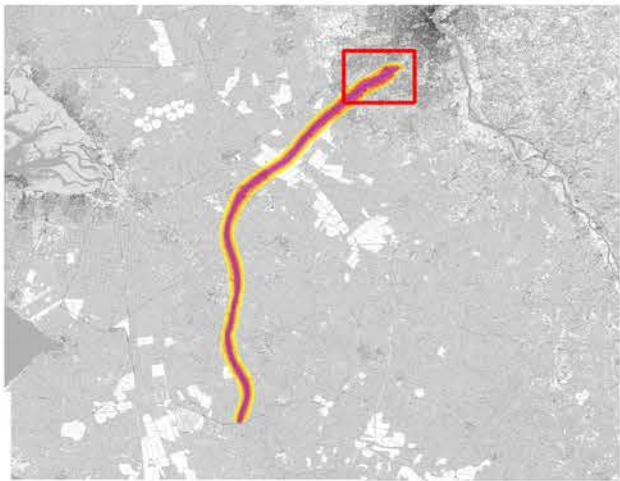
A 63

DALLE n°1

Niveaux sonores

- De 55 à 60 dB(A)
- De 60 à 65 dB(A)
- De 65 à 70 dB(A)
- De 70 à 75 dB(A)
- Supérieurs à 75 dB(A)

Format d'impression A3



Zones exposées au bruit - carte de "type a" - LDEN

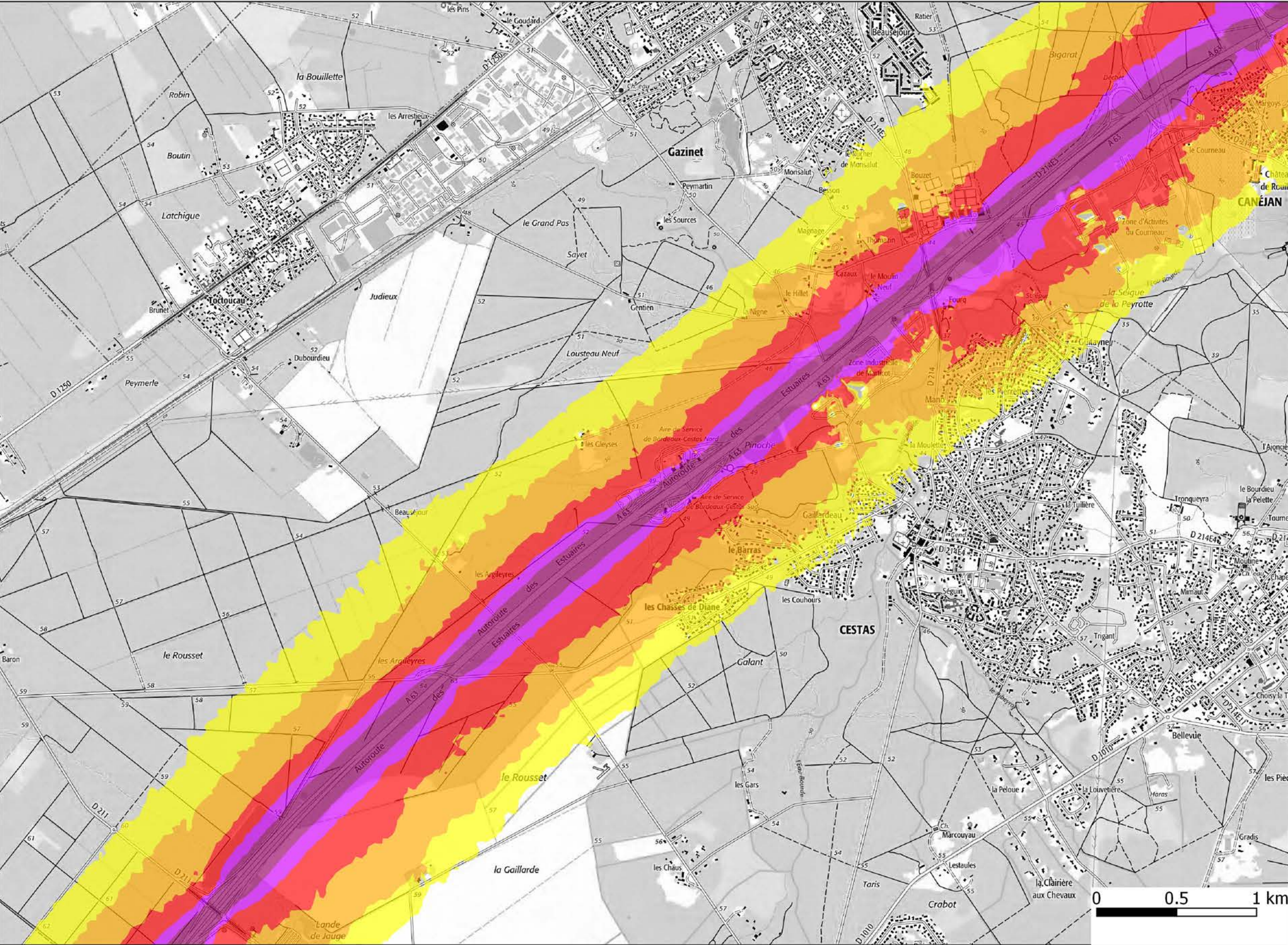
Département de la Gironde (33)
France



Liberté • Égalité • Fraternité

RÉPUBLIQUE FRANÇAISE

Courbes isophones en Lden (Level day evening night) par pas de 5 en 5, de 55 dB(A) à supérieur à 75 dB(A) pour le réseau routier national non concédé du Département de la Gironde dont le trafic est supérieur à 3M véh/an.



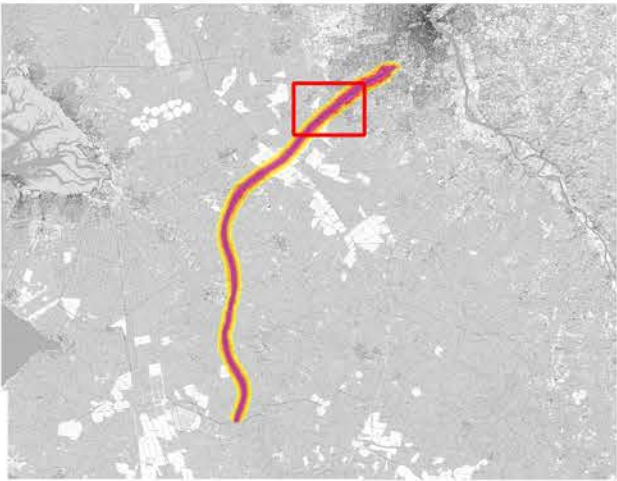
A 63

DALLE n°2

Niveaux sonores

- De 55 à 60 dB(A)
- De 60 à 65 dB(A)
- De 65 à 70 dB(A)
- De 70 à 75 dB(A)
- Supérieurs à 75 dB(A)

Format d'impression A3



Zones exposées au bruit - carte de "type a" - LDEN

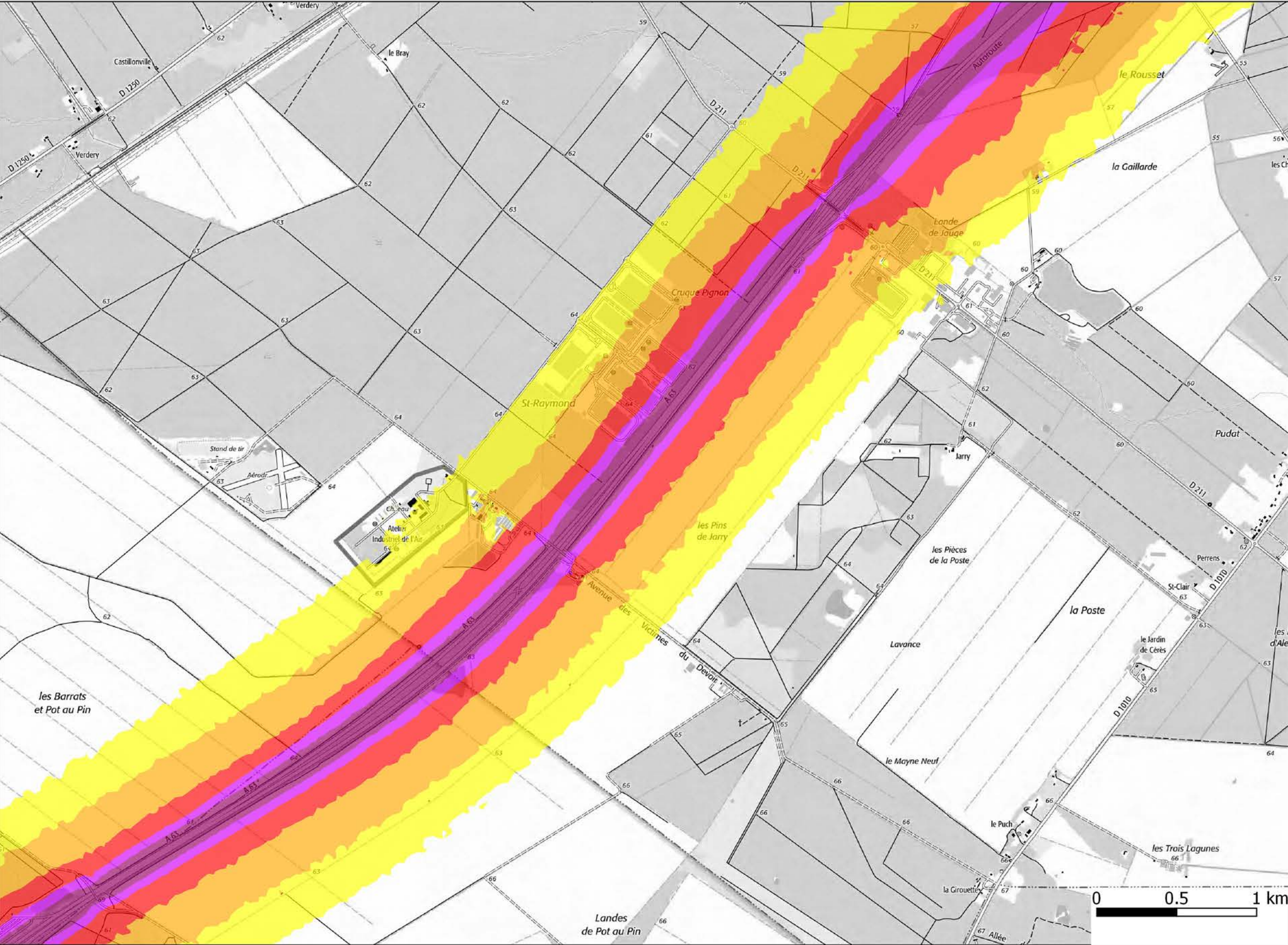
Département de la Gironde (33)
France



Liberté • Égalité • Fraternité

RÉPUBLIQUE FRANÇAISE

Courbes isophones en Lden (Level day evening night) par pas de 5 en 5, de 55 dB(A) à supérieur à 75 dB(A) pour le réseau routier national non concédé du Département de la Gironde dont le trafic est supérieur à 3M véh/an.



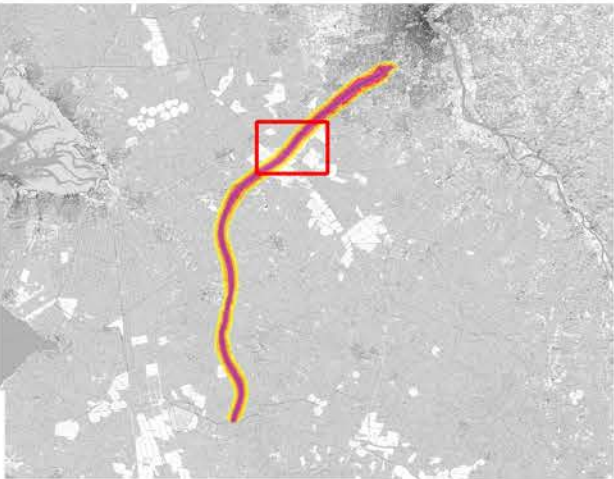
A 63

DALLE n°3

Niveaux sonores

- De 55 à 60 dB(A)
- De 60 à 65 dB(A)
- De 65 à 70 dB(A)
- De 70 à 75 dB(A)
- Supérieurs à 75 dB(A)

Format d'impression A3



0 0.5 1 km



Zones exposées au bruit - carte de "type a" - LDEN

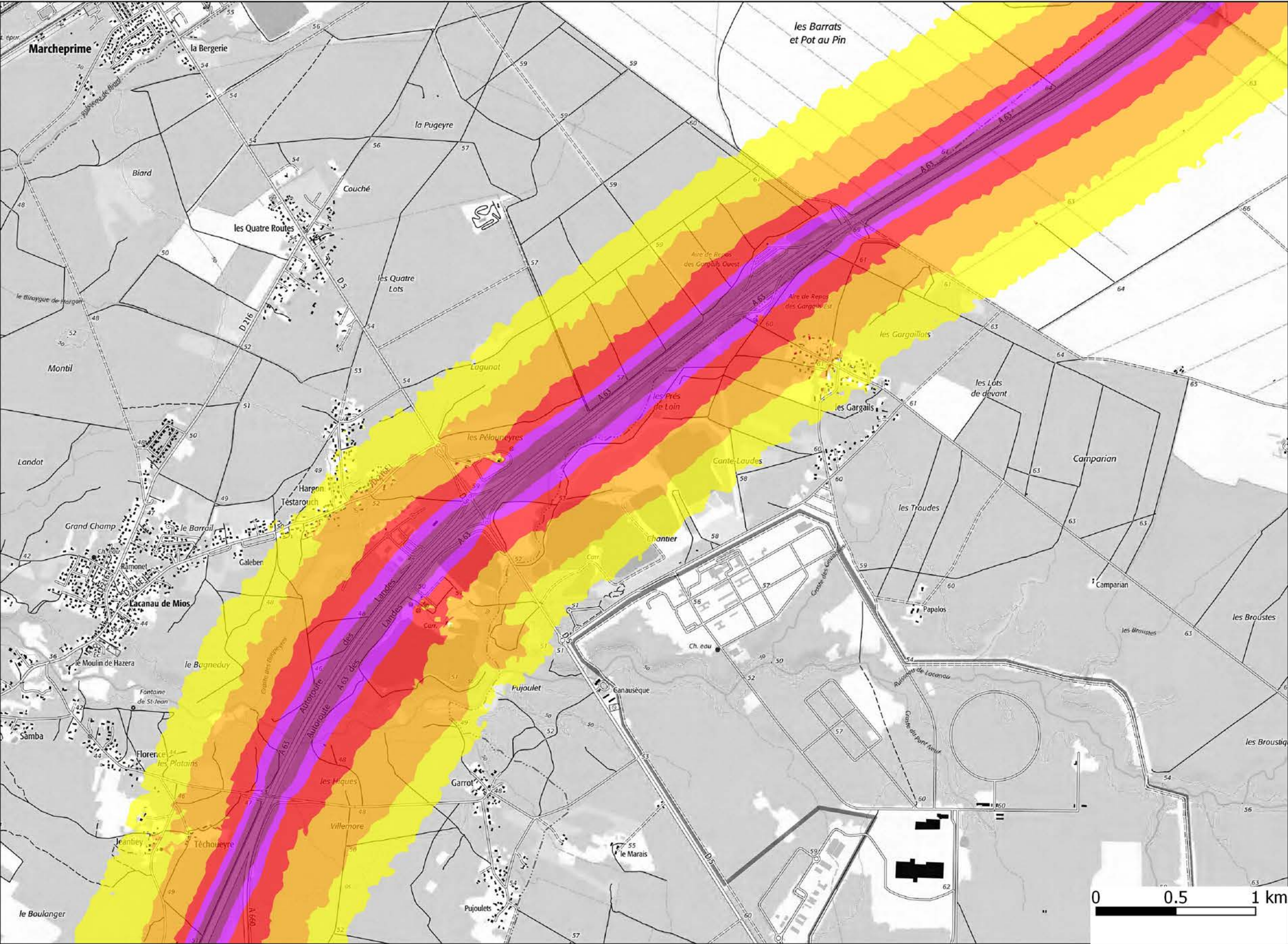
Département de la Gironde (33)
France



Liberté • Égalité • Fraternité

RÉPUBLIQUE FRANÇAISE

Courbes isophones en Lden (Level day evening night) par pas de 5 en 5, de 55 dB(A) à supérieur à 75 dB(A) pour le réseau routier national non concédé du Département de la Gironde dont le trafic est supérieur à 3M véh/an.



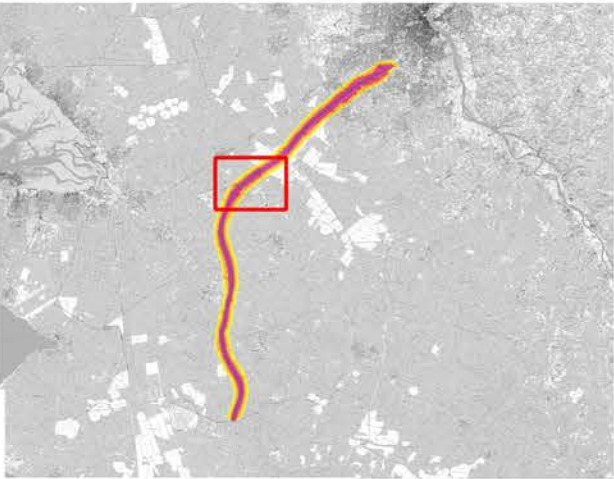
A 63

DALLE n°4

Niveaux sonores

- De 55 à 60 dB(A)
- De 60 à 65 dB(A)
- De 65 à 70 dB(A)
- De 70 à 75 dB(A)
- Supérieurs à 75 dB(A)

Format d'impression A3



Zones exposées au bruit - carte de "type a" - LDEN

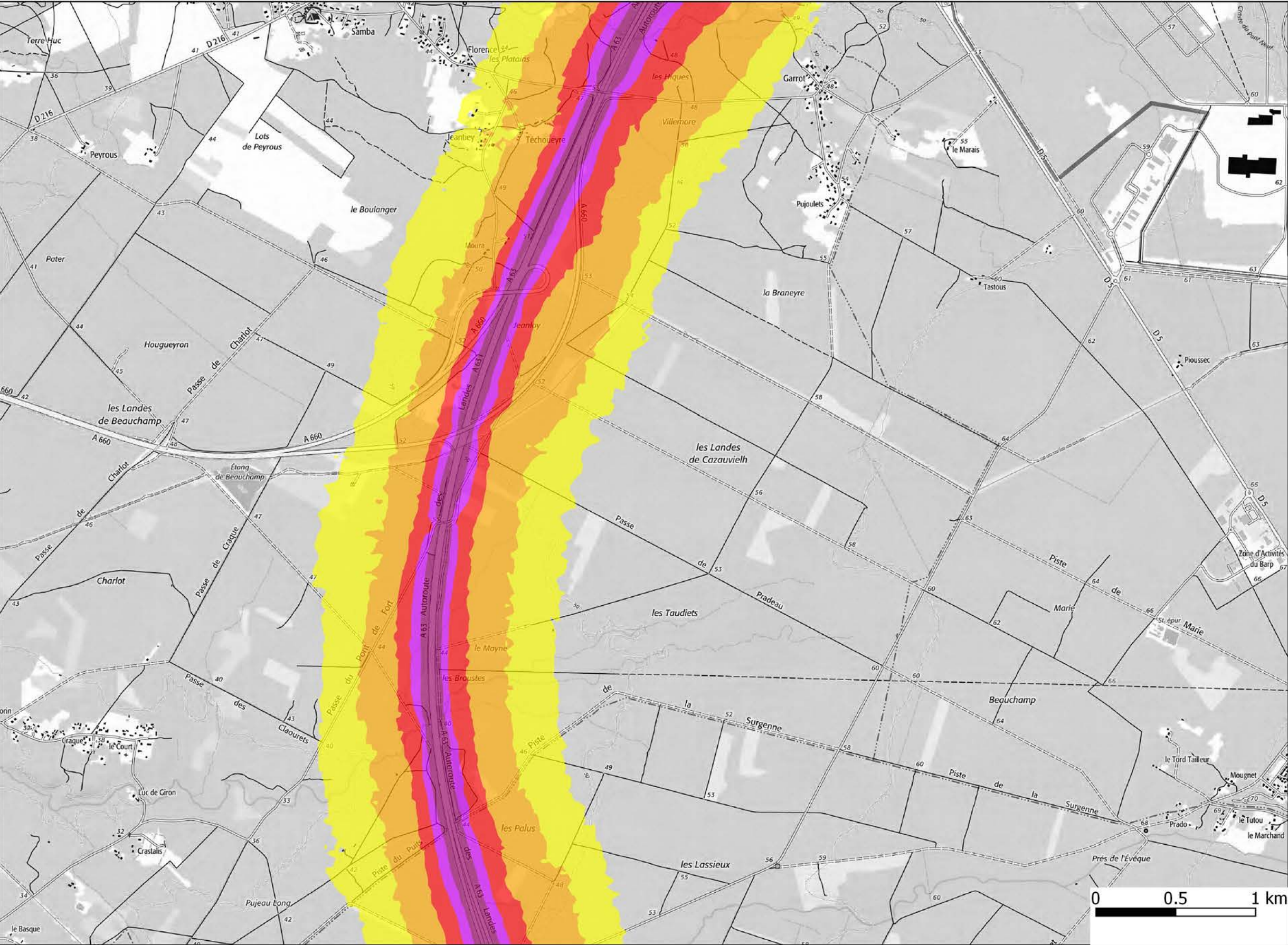
Département de la Gironde (33)
France



Liberté • Égalité • Fraternité

RÉPUBLIQUE FRANÇAISE

Courbes isophones en Lden (Level day evening night) par pas de 5 en 5, de 55 dB(A) à supérieur à 75 dB(A) pour le réseau routier national non concédé du Département de la Gironde dont le trafic est supérieur à 3M véh/an.



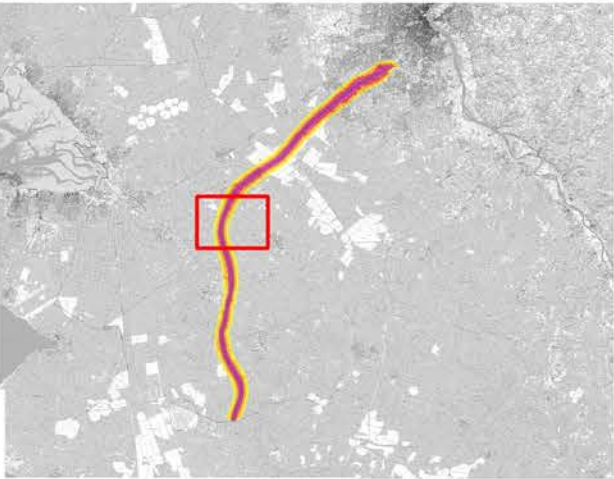
A 63

DALLE n°5

Niveaux sonores

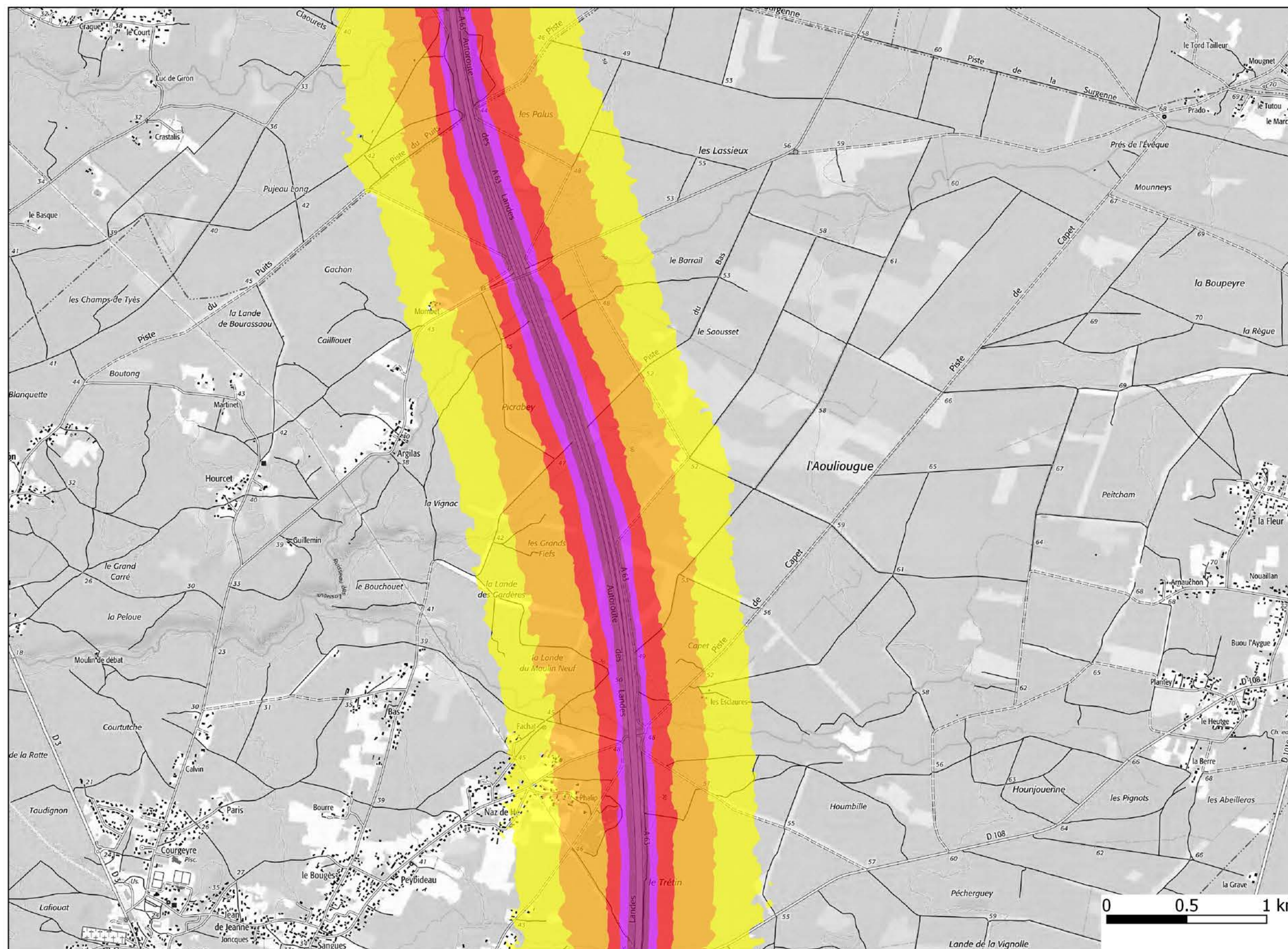
- De 55 à 60 dB(A)
- De 60 à 65 dB(A)
- De 65 à 70 dB(A)
- De 70 à 75 dB(A)
- Supérieurs à 75 dB(A)

Format d'impression A3





RÉPUBLIQUE FRANÇAISE



Zones exposées au bruit - carte de "type a" - LDEN

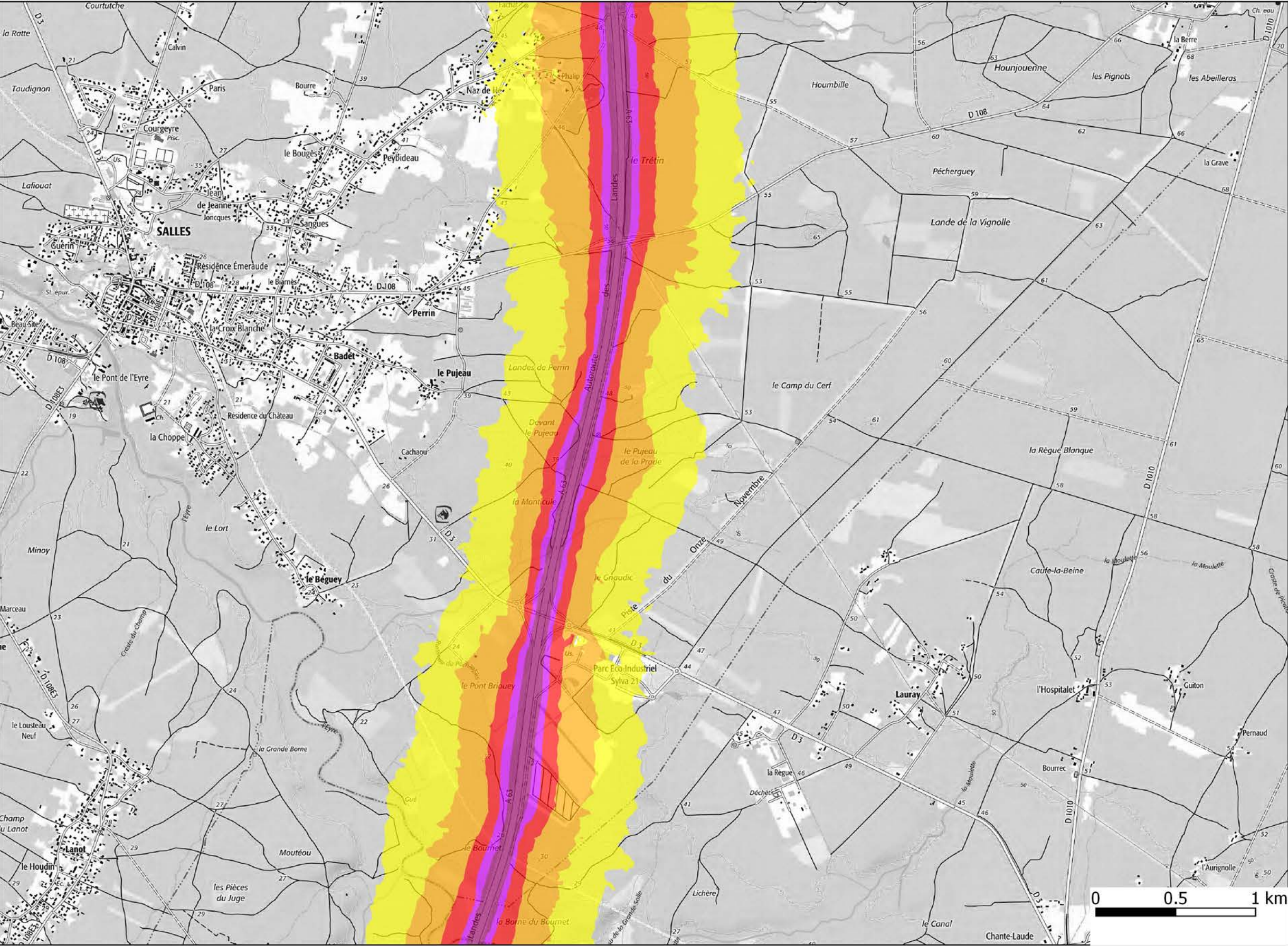
Département de la Gironde (33)
France



Liberté • Égalité • Fraternité

RÉPUBLIQUE FRANÇAISE

Courbes isophones en Lden (Level day evening night) par pas de 5 en 5, de 55 dB(A) à supérieur à 75 dB(A) pour le réseau routier national non concédé du Département de la Gironde dont le trafic est supérieur à 3M véh/an.



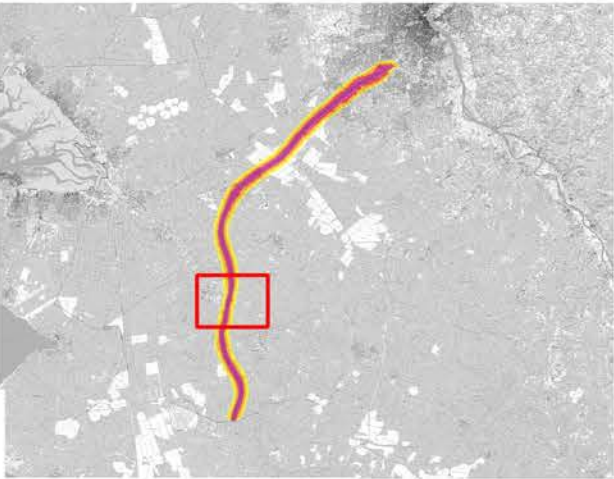
A 63

DALLE n°7

Niveaux sonores

- De 55 à 60 dB(A)
- De 60 à 65 dB(A)
- De 65 à 70 dB(A)
- De 70 à 75 dB(A)
- Supérieurs à 75 dB(A)

Format d'impression A3

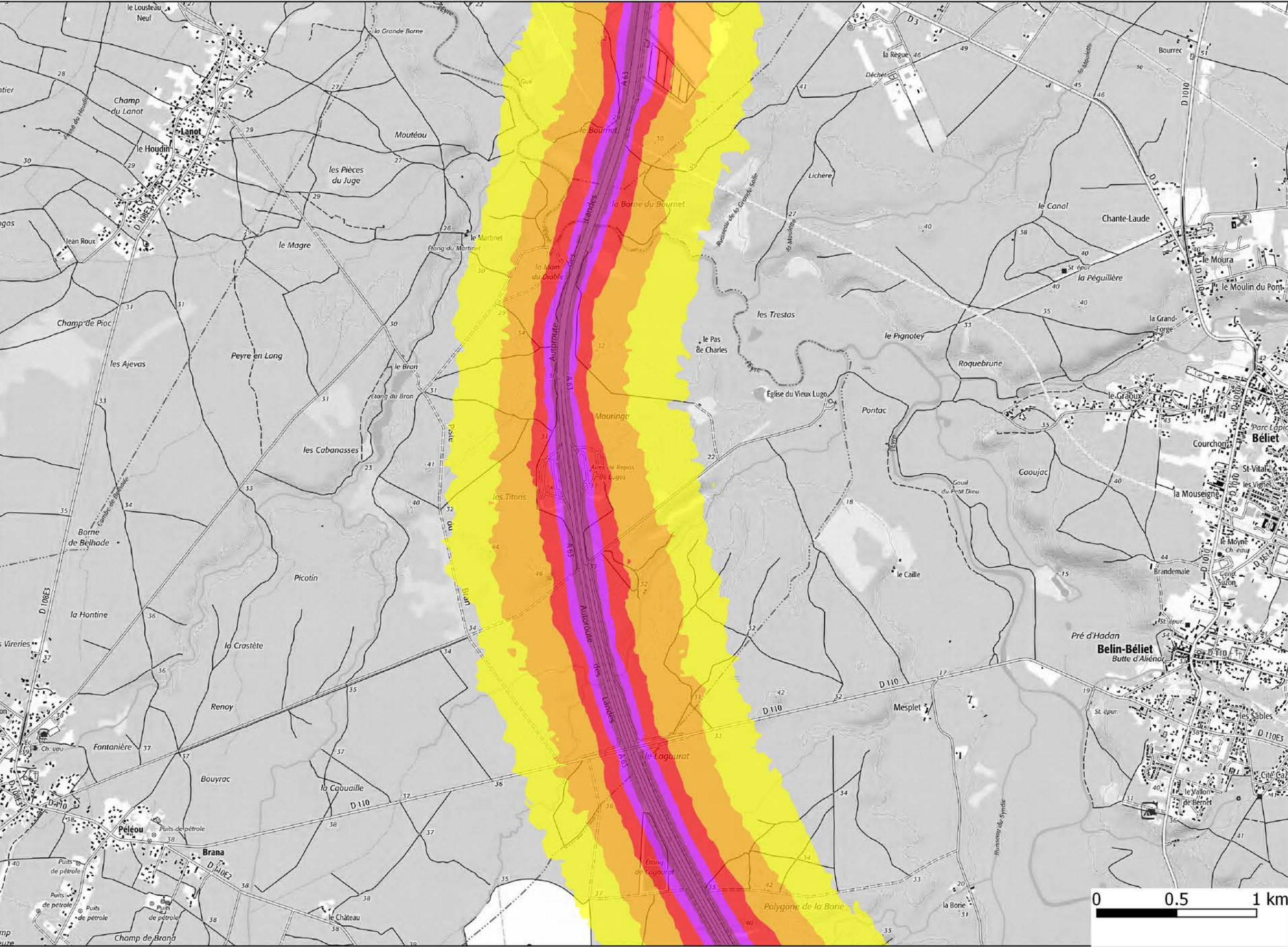




Liberté • Égalité • Fraternité

RÉPUBLIQUE FRANÇAISE

Courbes isophones en Lden (Level day evening night) par pas de 5 en 5, de 55 dB(A) à supérieur à 75 dB(A) pour le réseau routier national non concédé du Département de la Gironde dont le trafic est supérieur à 3M véh/an.



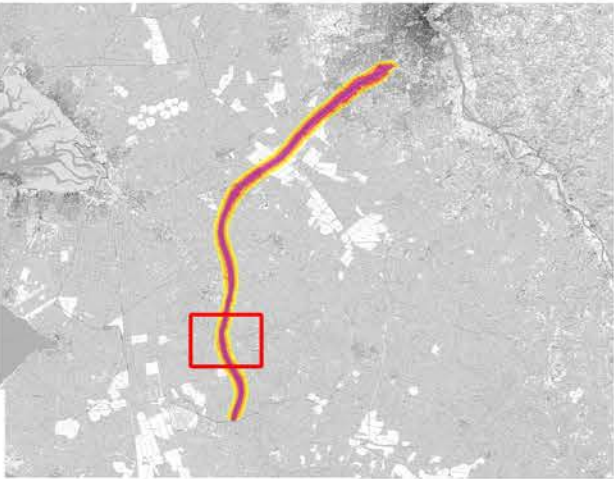
A 63

DALLE n°8

Niveaux sonores

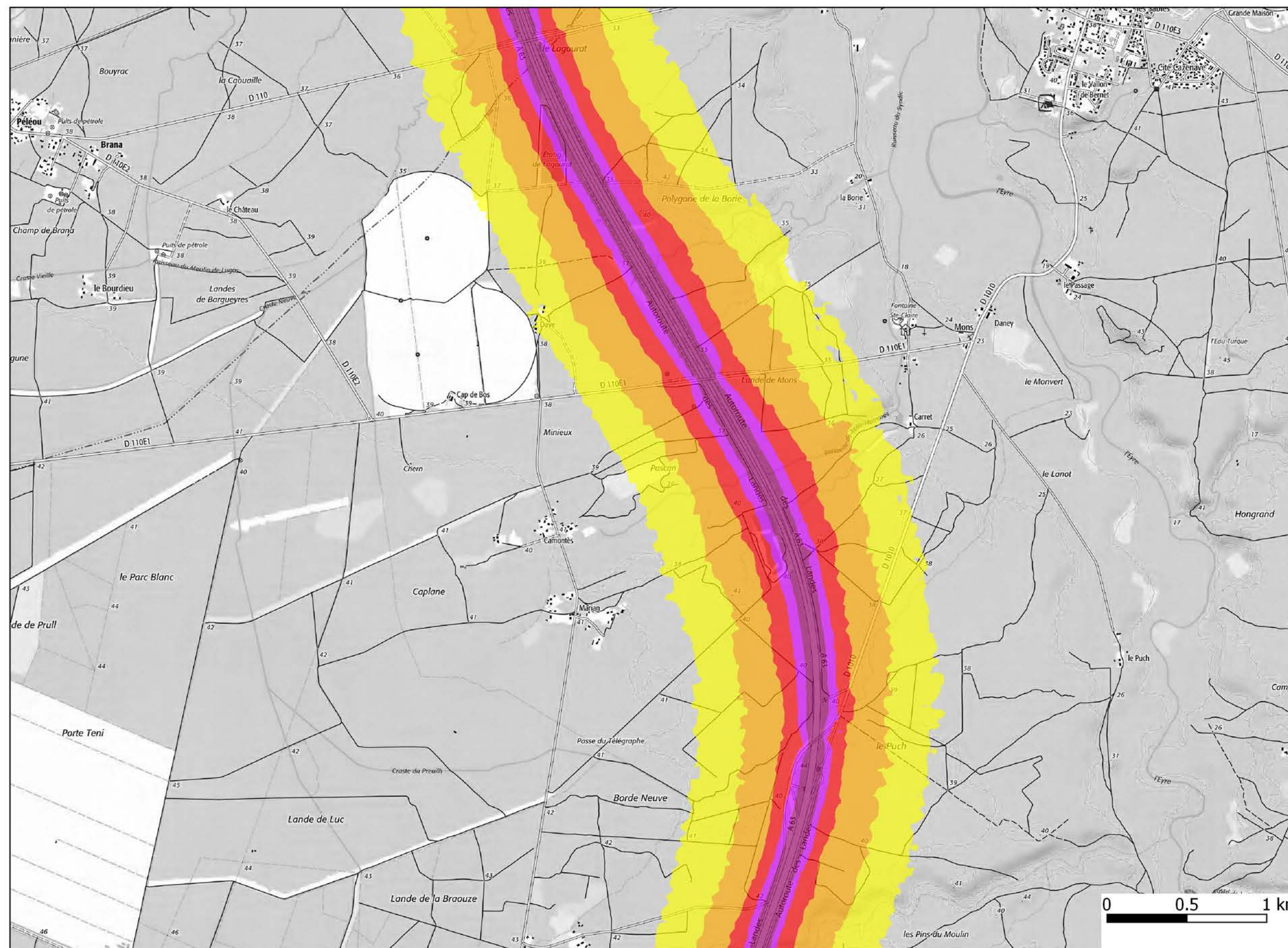
- De 55 à 60 dB(A)
- De 60 à 65 dB(A)
- De 65 à 70 dB(A)
- De 70 à 75 dB(A)
- Supérieurs à 75 dB(A)

Format d'impression A3





RÉPUBLIQUE FRANÇAISE



Zones exposées au bruit - carte de "type a" - LDEN

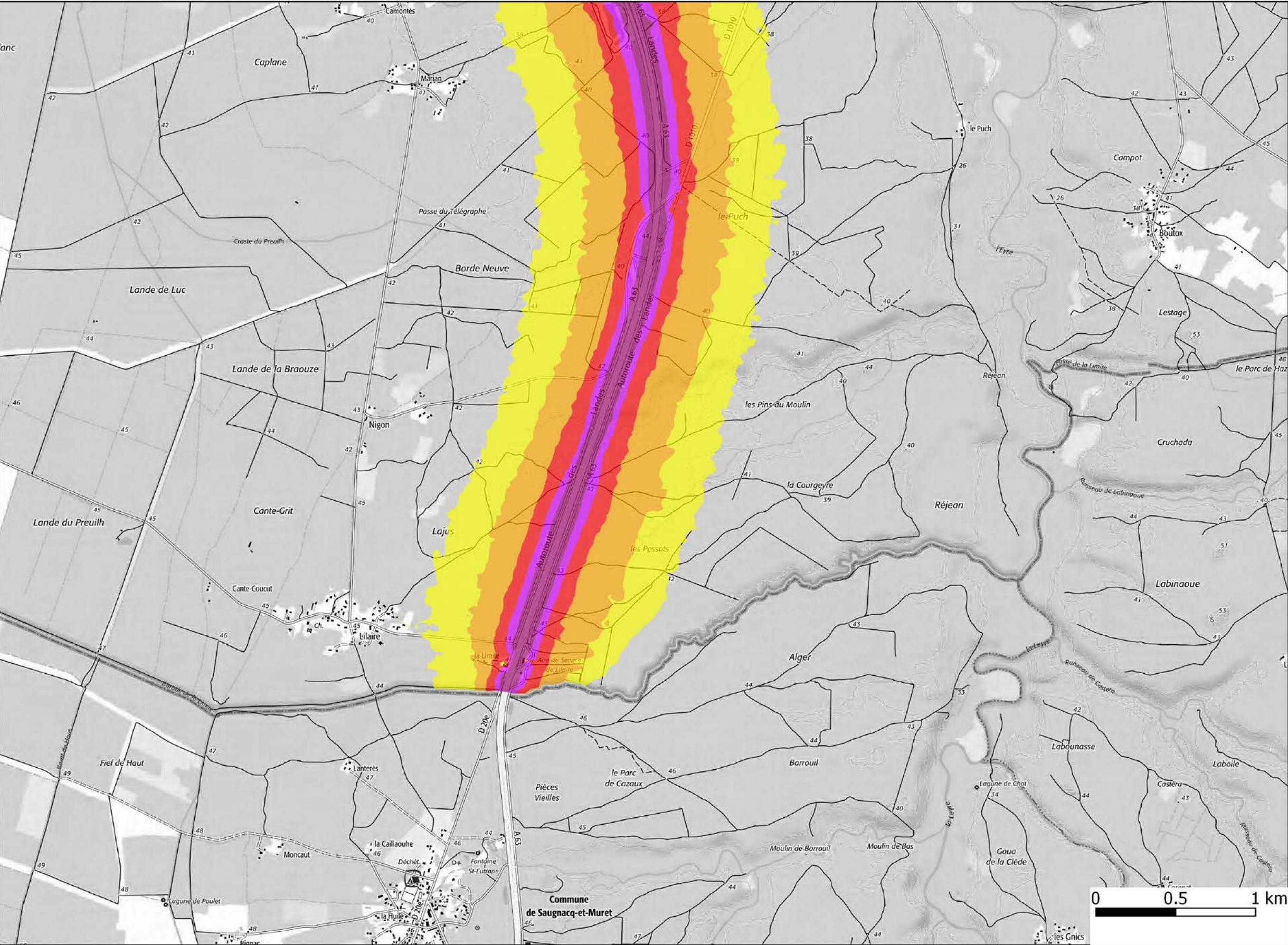
Département de la Gironde (33)
France



Liberté • Égalité • Fraternité

RÉPUBLIQUE FRANÇAISE

Courbes isophones en Lden (Level day evening night) par pas de 5 en 5, de 55 dB(A) à supérieur à 75 dB(A) pour le réseau routier national non concédé du Département de la Gironde dont le trafic est supérieur à 3M véh/an.



A 63

DALLE n°10

Niveaux sonores

- De 55 à 60 dB(A)
- De 60 à 65 dB(A)
- De 65 à 70 dB(A)
- De 70 à 75 dB(A)
- Supérieurs à 75 dB(A)

Format d'impression A3

