

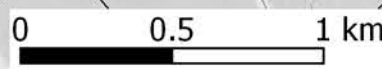
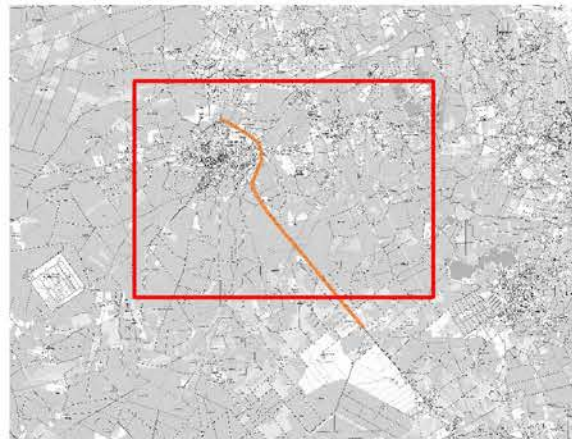
Zones susceptibles de contenir des bâtiments dont le Lden (Level day evening night) dépasse 68dB(A) pour le réseau départemental et communal du Département de la Gironde dont le trafic est supérieur à 3M véh/an.



D 1215E1  
DALLE n°1

Niveaux sonores  
LDEN > 68 dB(A)

Format d'impression A3





# Zones exposées au bruit - carte de "type c" - LDEN

Département de la Gironde (33)  
France



Liberté • Égalité • Fraternité

RÉPUBLIQUE FRANÇAISE

Zones susceptibles de contenir des bâtiments dont le Lden (Level day evening night) dépasse 68dB(A) pour le réseau départemental et communal du Département de la Gironde dont le trafic est supérieur à 3M véh/an.



D 1215E1  
DALLE n°2

Niveaux sonores  
LDEN > 68 dB(A)

Format d'impression A3



