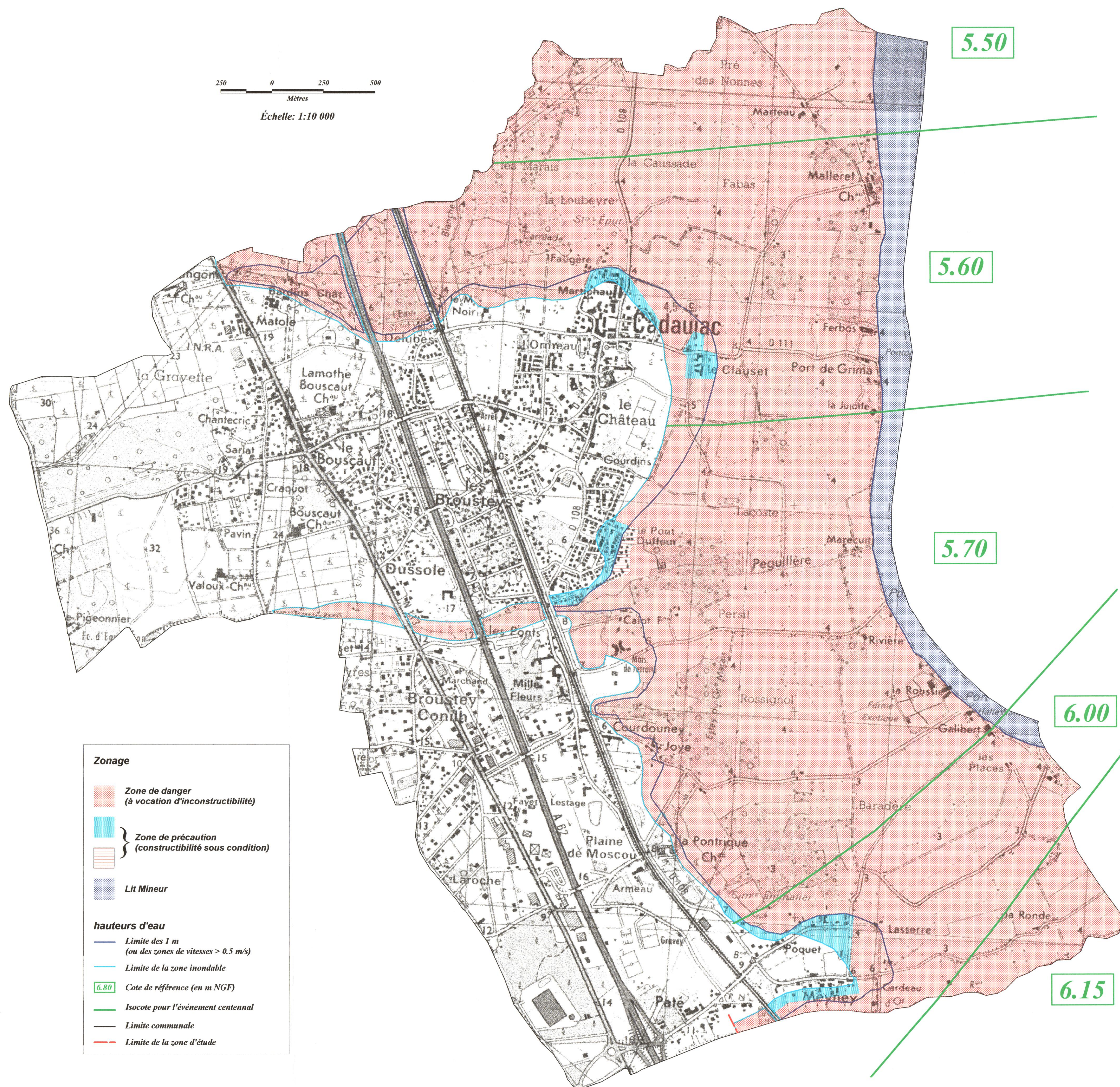


250 0 250 500  
Mètres  
Échelle: 1:10 000

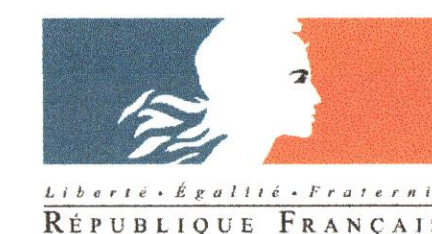


#### Zonage

- Zone de danger  
(à vocation d'inconstructibilité)
- Zone de précaution  
(constructibilité sous condition)
- Lit Mineur

#### hauteurs d'eau

- Limite des 1 m  
(ou des zones de vitesses > 0.5 m/s)
- Limite de la zone inondable
- 6.80 Cote de référence (en m NGF)
- Isocote pour l'événement centennal
- Limite communale
- Limite de la zone d'étude



Préfecture de la Gironde

Service Interministériel Régional de Défense et de Protection Civile  
Direction Départementale de l'Équipement de la Gironde

## PLAN DE PREVENTION DU RISQUE INONDATION

VALLÉE DE LA GARONNE

SECTEUR CADAUJAC - BEAUTIRAN

APPROUVÉ PAR  
ARRÊTÉ PRÉFECTORAL  
DU 24 OCT. 2005

Carte réglementaire au 1/10 000  
sur la commune de Cadaujac