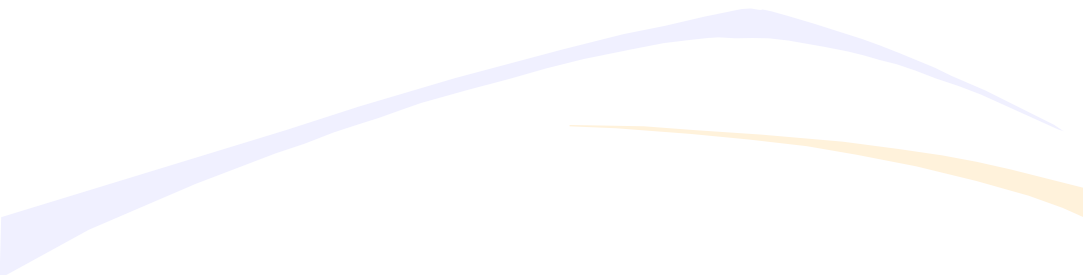


DIRECTION DÉPARTEMENTALE DES
TERRITOIRES ET DE LA MER DE LA GIRONDE
SERVICE RISQUES ET GESTION DE CRISE -
PPR TERRESTRES ET TECHNOLOGIQUES



Révision sous forme de Plan de Prévention des Risques Inondation
des Plans d'Exposition au Risque Inondation
du fleuve Garonne sur 17 communes du secteur
de St Pierre d'Aurillac et La Réole

3 - Carte du Zonage réglementaire

Echelle : 1/5 000

Commune de Puybarban

Dossier d'Approbation

Approuvé le : 23 Mai 2014

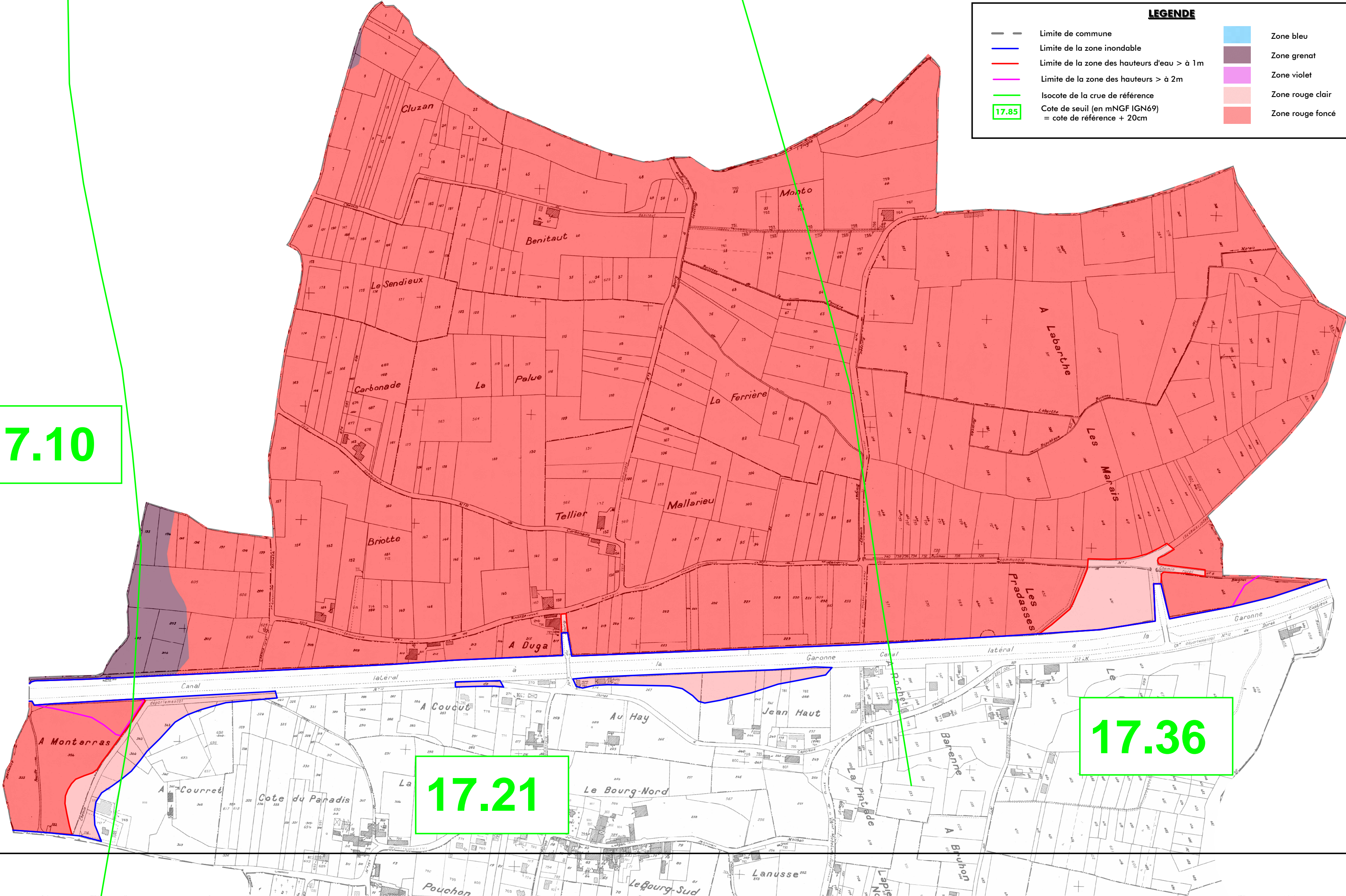
Affaire n° 4311126



Agence de Bordeaux

Le Rubis - 10, rue Gutenberg - B.P. 30281- 33097 Mérignac cedex - Tél : 05 56 13 85 82 - Fax : 05 56 13 85 63

17.10



17.36

17.21

LEGENDE

- Limite de commune
- Limite de la zone inondable
- Limite de la zone des hauteurs d'eau > à 1m
- Limite de la zone des hauteurs > à 2m
- Isocote de la crue de référence
- 17.85
Cote de seuil (en mNGF IGN69)
= cote de référence + 20cm

<div>Zone bleu</div>	<div>Zone grenat</div>
<div>Zone violet</div>	<div>Zone rouge clair</div>
<div>Zone rouge foncé</div>	