

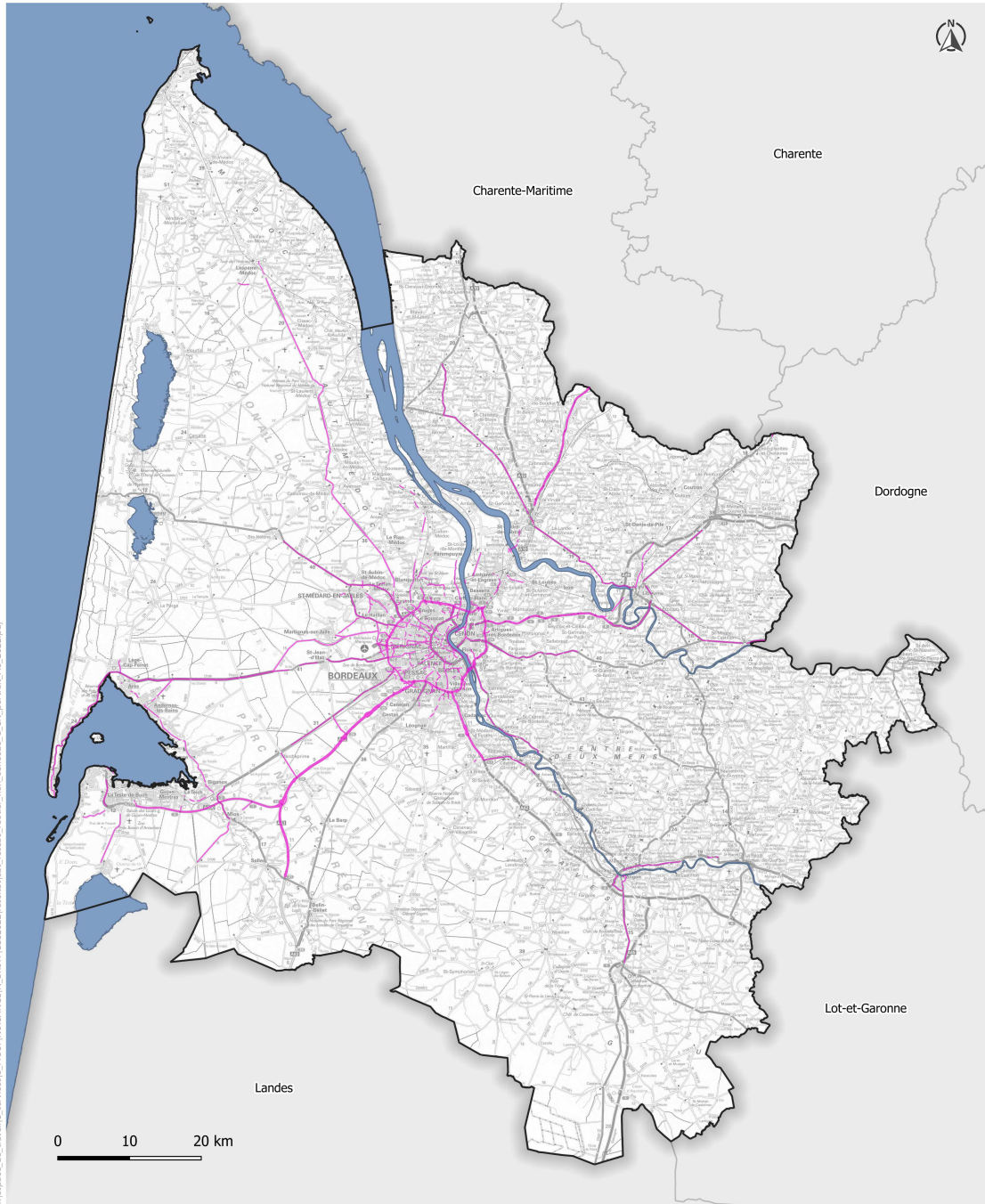
# **ANNEXES**

# Cartes de bruit du réseau routier non concédé



Direction Départementale des Territoires et de la Mer  
Service Analyses Connaissance et Valorisation

Département de la Gironde  
Zones exposées au bruit du réseau routier non concédé  
- carte de type C - LN



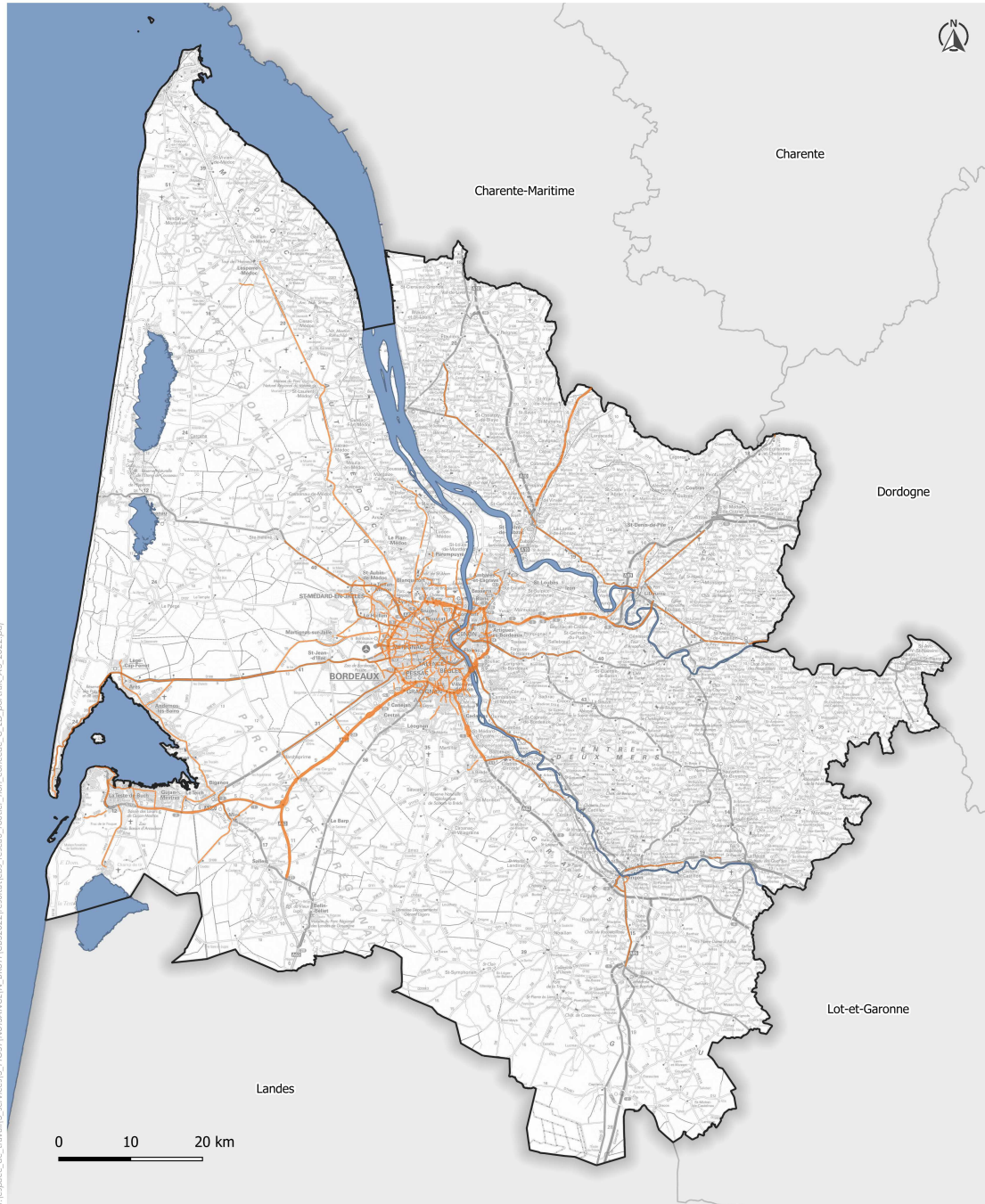
Y:\espace\_dg\_mnv\15\_services\15\_MOST\15\ANCIEN\_BRUIT\15\2022\resultats\15\_reseau\_routier\_nop\_concedes\_C\_LN\_portrait\_A3\_2022.pdf

Niveau sonore  
LN >62 dB(A)


Zones susceptibles de contenir des bâtiments dont le Ln (Level night) dépasse 62 dB(A) pour le réseau routier non concédé dont le trafic annuel est supérieur à 3M véh/an

Référentiels : © IGN-BD TOPO® et données IGN (issus du flux WMS/Geoport/Fonds de cartes (raster)/Niveaux de gris estompé/détection automatique (Scan 1000, Scan Régional, Scan 100, Scan 25, BdOrtho - © IGN)  
Sources des données : DDTM 33 + CEREMA  
Demandeur : SUPEM/MET  
Traitement : SACV / UAC + PA  
Direction Départementale de Territoires et de la Mer de la Gironde - Cité administrative - Rue Jules Ferry - BP 90 - 33 090 BORDEAUX Cedex

Juin 2022

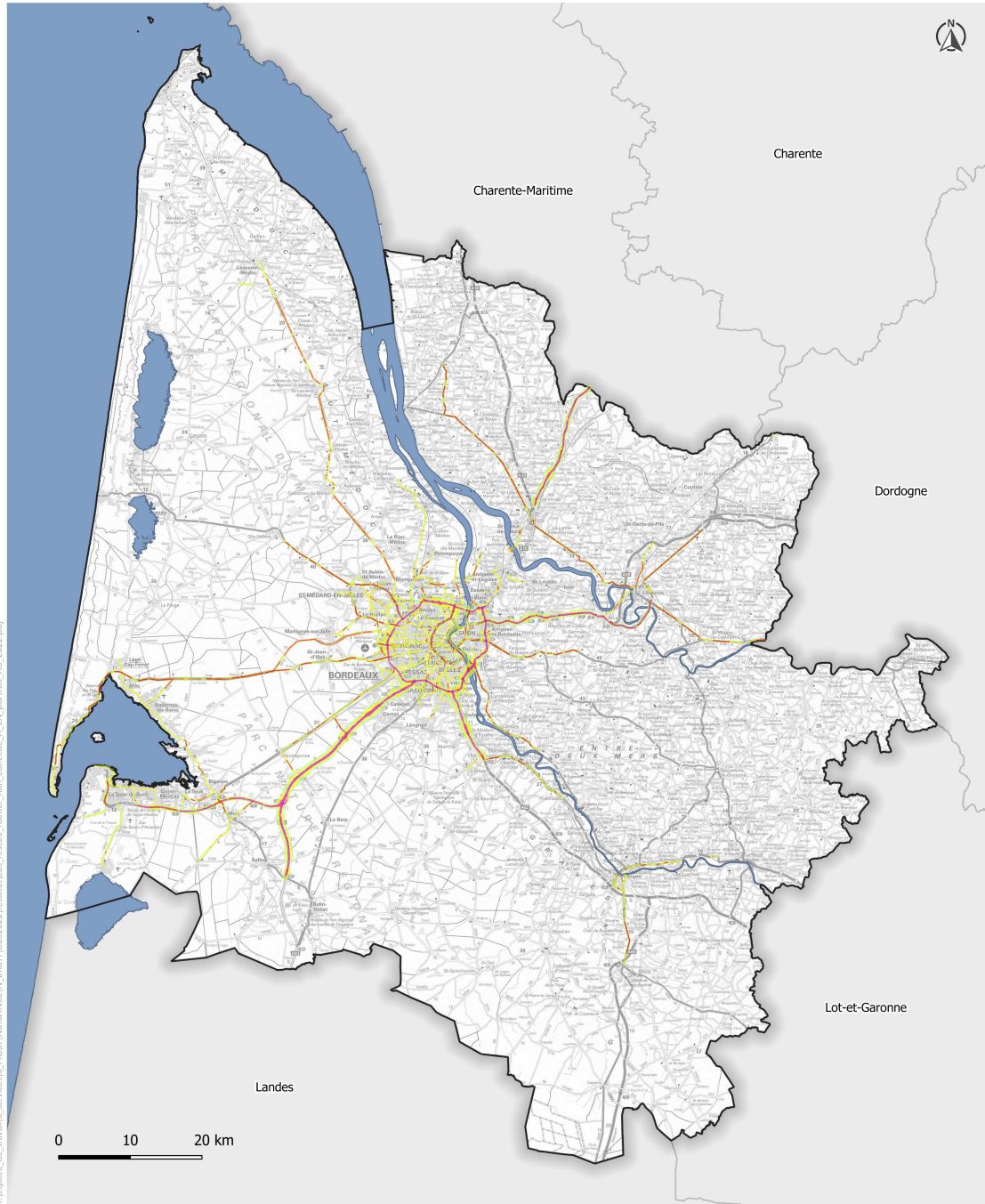


Y:\espace\_de\_travail\services\3\_MOST\NUSANCE\IV\_Bruit\CG855022\reusufat\cbs\_reseau\_routier\_non\_concedes\_C\_LD\_portrait\_A3\_2022.pdf

**Niveau sonore**  
 **LDEN >68 dB (A)**

Zones susceptibles de contenir des bâtiments dont le Lden (Level day-evening-night) dépasse 68 dB(A) pour le réseau routier non concédé dont le trafic annuel est supérieur à 3M véh/an



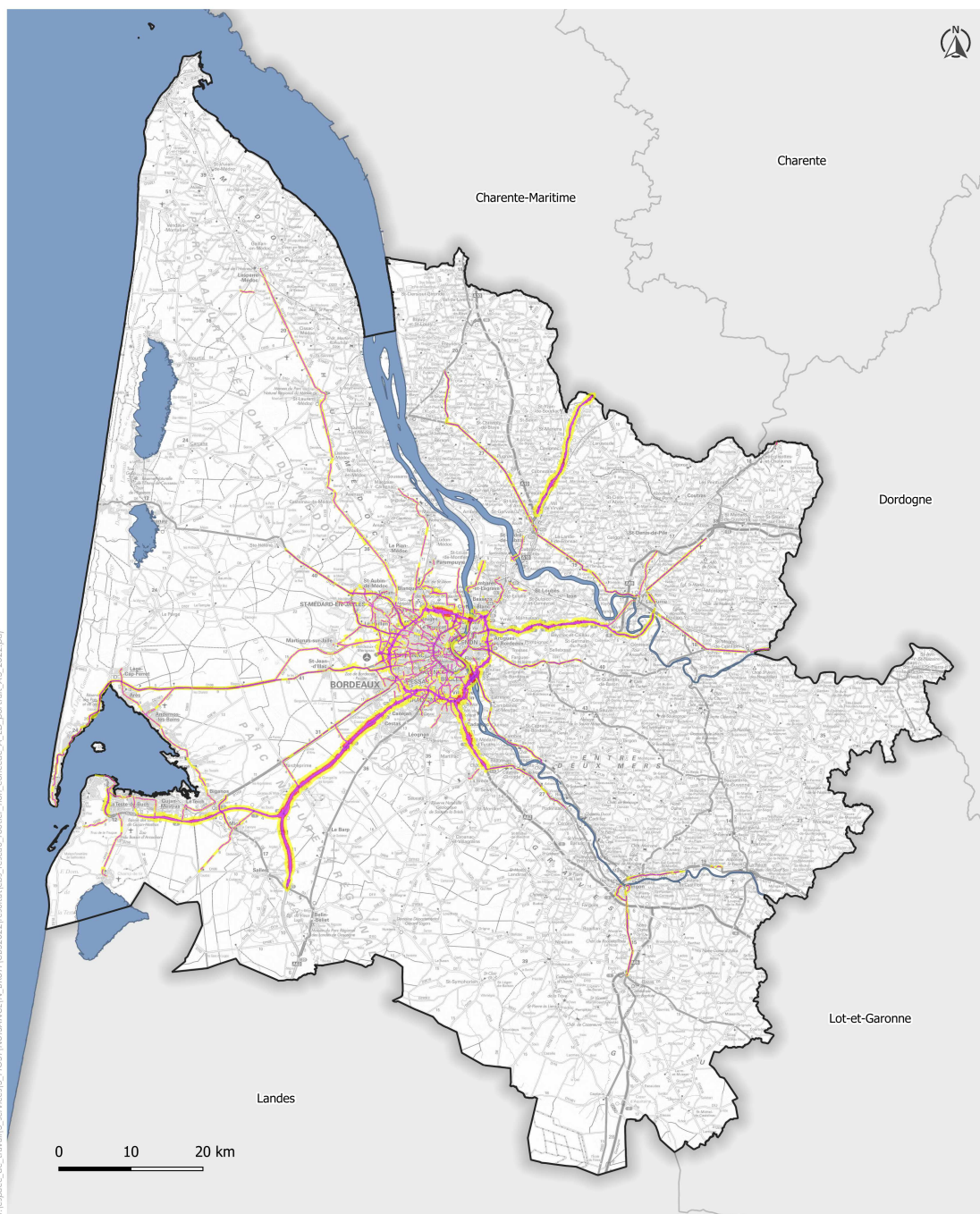


Y:\espace\_de\_travail\5\_services\la\_moustique\analyse\bruit\cbs2022\resultats\cbs\_reseau\_routier\_non\_concede\_A\_LN\_portrait\_A3\_2022.pdf

<b>Niveaux sonores</b>	<span style="background-color: yellow; border: 1px solid black; display: inline-block; width: 15px; height: 10px;"></span> de 55 à moins de 60 dB(A)	<span style="background-color: red; border: 1px solid black; display: inline-block; width: 15px; height: 10px;"></span> de 65 à moins de 70 dB(A)	Courbes isophones en Ln (Level night) par pas de 5 en 5, de 50 dB(A) à supérieur à 70 dB(A) pour le réseau routier non concédé dont le trafic annuel est supérieur à 3M véh/an
	<span style="background-color: orange; border: 1px solid black; display: inline-block; width: 15px; height: 10px;"></span> de 60 à moins de 65 dB(A)	<span style="background-color: purple; border: 1px solid black; display: inline-block; width: 15px; height: 10px;"></span> supérieur à 70 dB(A)	

Référentiels : © IGN-BD TOPO® et données IGN issus du flux WMS/Geoere/Fonds de cartes (raster)/Niveaux de gris estompé/sélection automatique (Scan 1000,Scan Régional,Scan 100, Scan 25, BdOrtho - © IGN)  
 Sources des données : ©DTM 33 + CEREMA  
 Demandeur : SUPEM/MET  
 Traitement : SACV / UAC + PA  
 Direction Départementale de Territoires et de la Mer de la Gironde - Cité administrative - Rue Jules Ferry - BP 90 - 33 090 BORDEAUX Cedex  
 Juin 2022





Y:\espace\_de\_travail\5\_services\2\_MOST\NUSANCE\1\_BRUIT\CBS2022\resultats\cbs\_reseau\_routier\_non\_concede\_A\_LD\_portrait\_A3\_2022.pdf

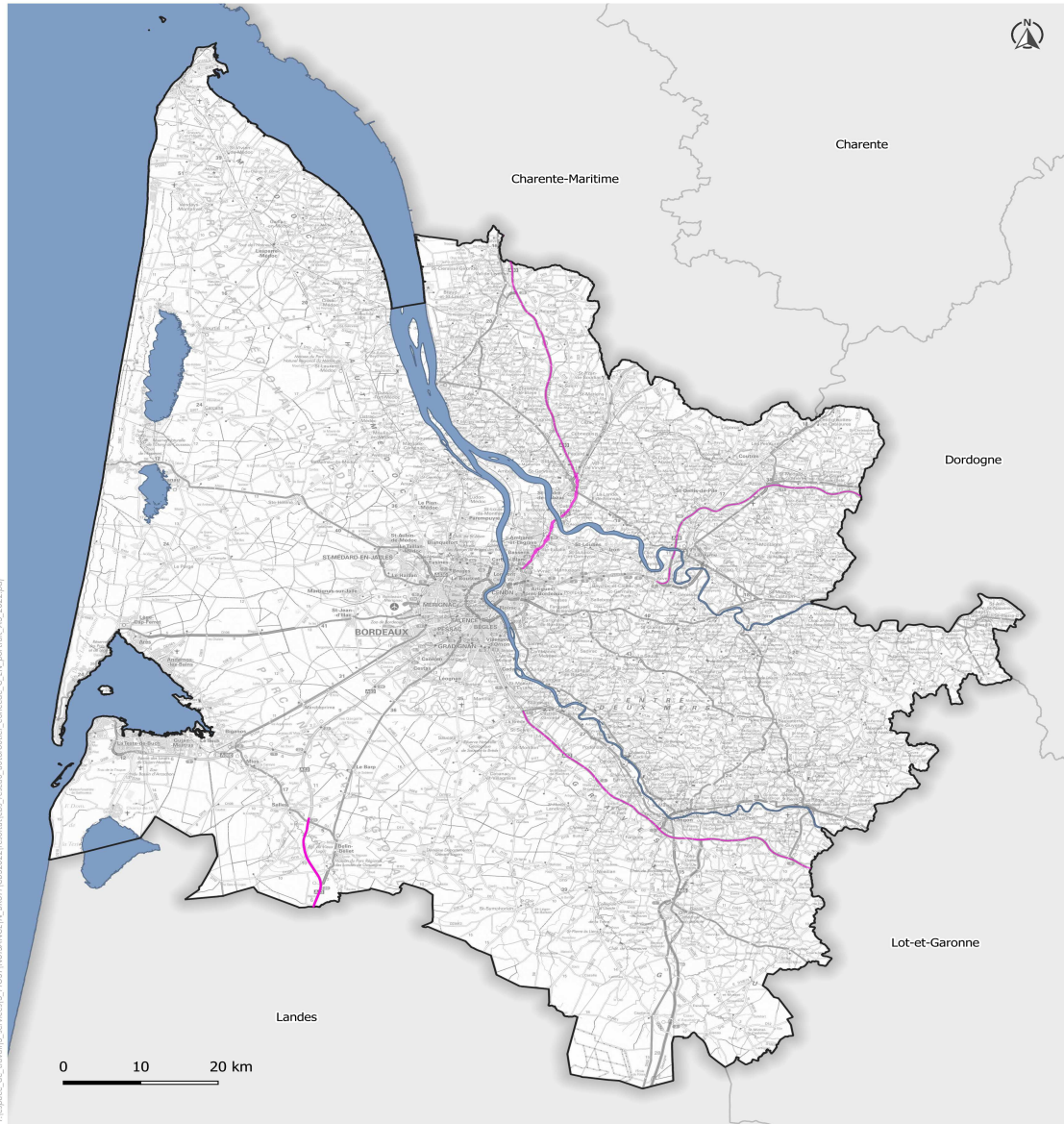
Niveaux sonores	<span style="color: orange;">■</span> de 60 à moins de 65 dB(A)	<span style="color: magenta;">■</span> de 70 à moins de 75 dB(A)	Courbes isophones en Lden (Level day-evening-night) par pas de 5 en 5, de 55 dB(A) à 75 dB(A) pour le réseau routier non concédé dont le trafic annuel est supérieur à 3M véh/an
	<span style="color: yellow;">■</span> de 55 à moins de 60 dB(A)	<span style="color: red;">■</span> de 65 à moins de 70 dB(A)	

Référentiels : © IGN-BD TOPO® et données IGN issus du flux WMS/GeoServer/Fonds de cartes (raster)/Niveaux de gris estompés/sélection automatique (Scan 1000,Scan Régional,Scan 100, Scan 25, BdOrtho - © IGN)  
 Sources des données : ©DTM 33 + CEREMA  
 Demandeur : SUPREM/MET  
 Traitement : SACV / UAC + PA  
 Direction Départementale de Territoires et de la Mer de la Gironde - Cité administrative - Rue Jules Ferry - BP 90 - 33 090 BORDEAUX Cedex  
 Juin 2022


Le site internet des services de l'Etat dans le département de la Gironde où peuvent être consultées les cartes de bruit du réseau routier non concédé est le suivant :

<https://www.Gironde.gouv.fr/Actions-de-l-Etat/Transports-Navigation-et-securite-fluviale-Securite-routiere/Transports/Bruit-des-infrastructures/Cartes-de-bruit-strategiques/CBS-des-infrastructures-de-transport-terrestre-echeance-4/Reseau-routier-national-non-concede>

# Cartes de bruit du réseau routier concédé

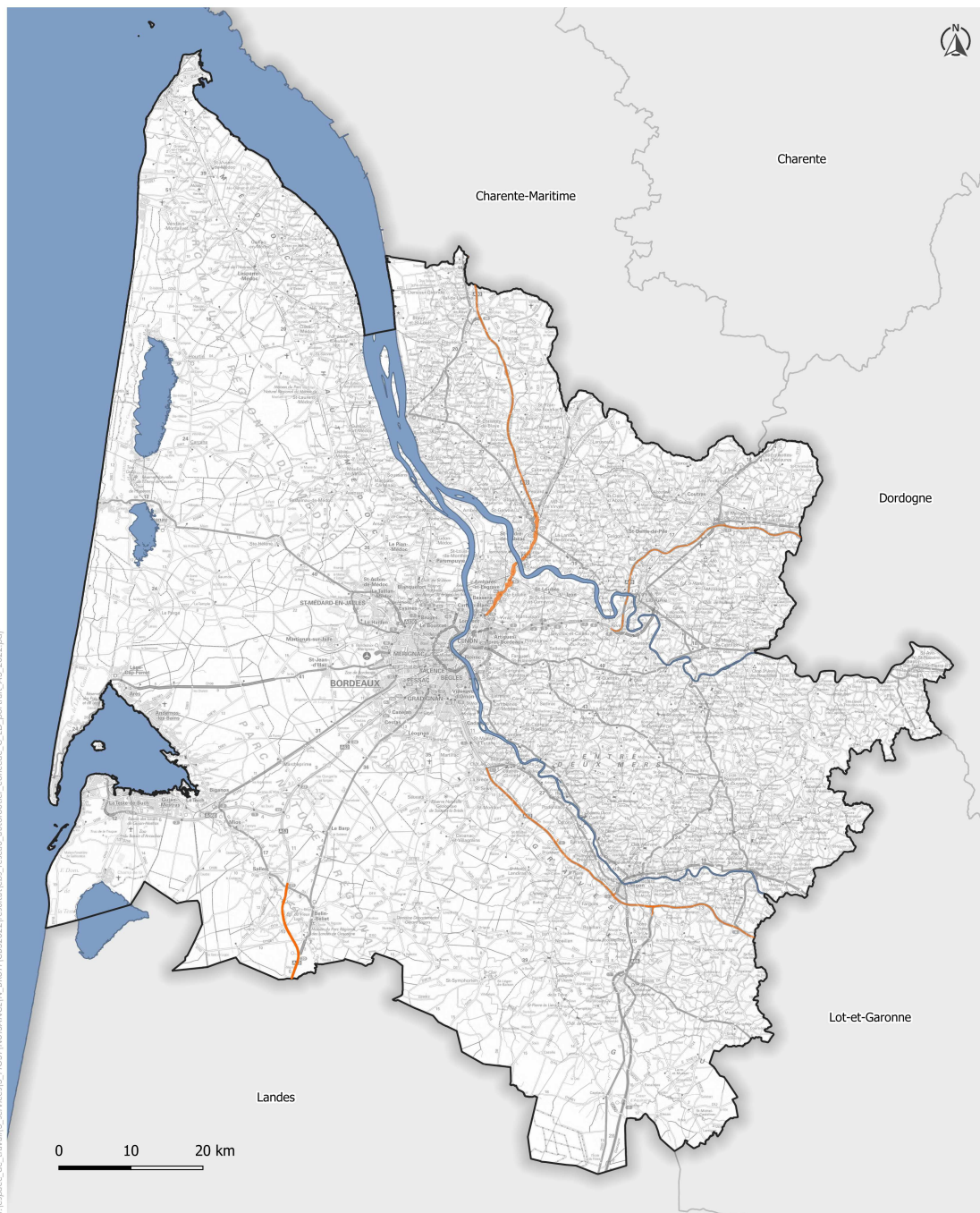


C:\espace\_de\_travail\5\_arnhes\3\_MOST\NOISANCE\IN\_Bruit\CS2022\resultat\cbv\_reseau\_autoroutier\_concede\_C\_LN\_portrait\_A3\_2022.pdf


Niveau sonore  
 LN >62 dB(A)

Zones susceptibles de contenir des bâtiments dont le Ln (Level night) dépasse 62 dB(A) pour le réseau autoroutier concédé dont le trafic annuel est supérieur à 3M véh/an

Référentiels : © IGN-BD TOPO® et données IGN issues du flux WMS/GeoreFonds de cartes (raster)/Niveaux de gris estompé/sélection automatique (Scan 1000,Scan Régional,Scan 100, Scan 25, BdOrtho - © IGN)  
Sources des données : IGN 33 + VINCI (ASF) + ATLANDES  
Demandeur : SUPREM/RET  
Traitement : SACV/JUAC + PA  
Direction Départementale de Territoires et de la Mer de la Gironde - Cité administrative - Rue Jules Ferry - BP 90 - 33 090 BORDEAUX Cedex

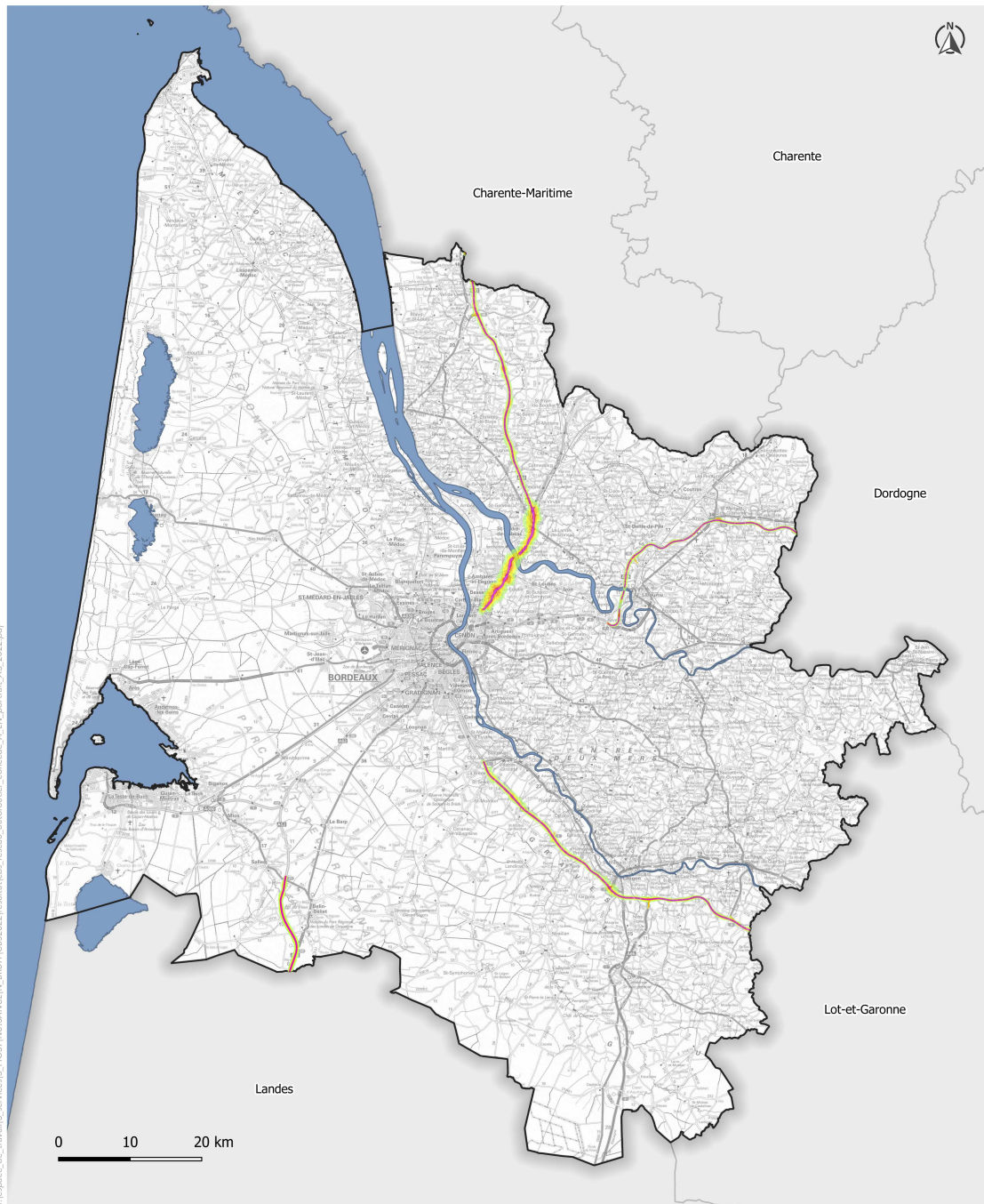


Y:\espace\_travail\services\la\_mos\TMS\MUSANCE\B\_RU\T\CBS2022\resultats\cbs\_reseau\_autoroutier\_concede\_C\_LD\_portrait\_A3\_2022.pdf

Niveau sonore  
 LDEN > 68 dB(A)

Zones susceptibles de contenir des bâtiments dont le Lden (Level day-evening-night) dépasse 68 dB(A) pour le réseau autoroutier concédé dont le trafic annuel est supérieur à 3M véh/an

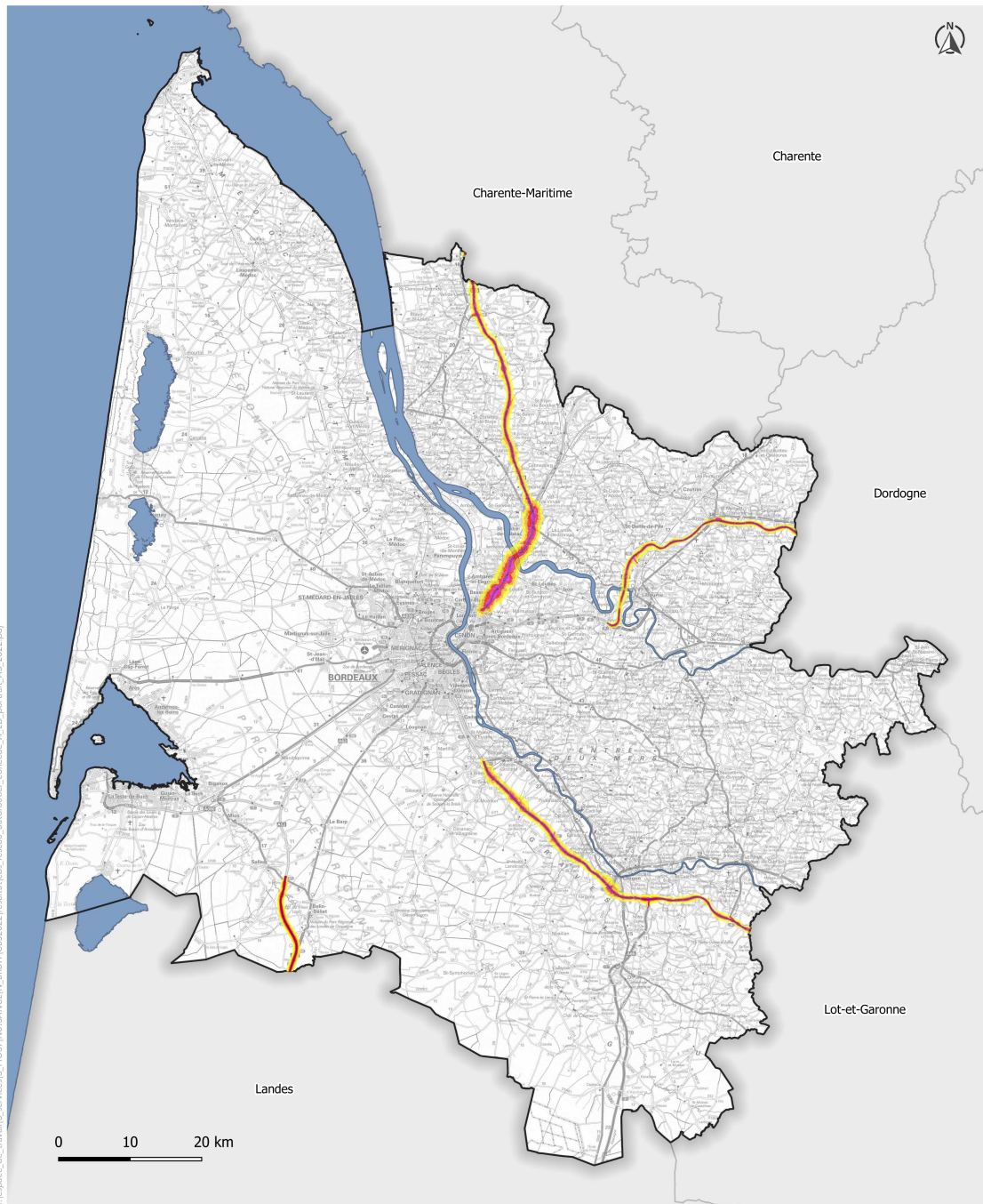





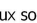


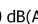
Y:\espace\_travail\services\la\_mos\TNUISANCE\B\_RU\T\CBS2022\resultats\cbs\_reseau\_autoroutier\_concede\_A\_LN\_portmit\_A3\_2022.pdf

<b>Niveaux sonores</b>	<span style="background-color: yellow; border: 1px solid black; display: inline-block; width: 15px; height: 10px;"></span> de 55 à moins de 60 dB(A)	<span style="background-color: red; border: 1px solid black; display: inline-block; width: 15px; height: 10px;"></span> de 65 à moins de 70 dB(A)	Courbes isophones en Ln (Level night) par pas de 5 en 5, de 50 dB(A) à supérieur à 70 dB(A) pour le réseau autoroutier concédé dont le trafic annuel est supérieur à 3M véh/an
	<span style="background-color: orange; border: 1px solid black; display: inline-block; width: 15px; height: 10px;"></span> de 60 à moins de 65 dB(A)	<span style="background-color: purple; border: 1px solid black; display: inline-block; width: 15px; height: 10px;"></span> supérieur à 70 dB(A)	

Référentiels : © IGN-BD TOPO® et données IGN issus du flux WMS/Geoere/Fonds de cartes (raster)/Niveaux de gris estompé/sélection automatique (Scan 1000, Scan Régional, Scan 100, Scan 25, BdOrtho - © IGN)  
 Sources des données : DDTM 33 + VINCI (ASF) + ATLANDES  
 Demandeur : SUPREM/MET  
 Traitement : SACV / UAC - PA  
 Direction Départementale des Territoires et de la Mer de la Gironde - Cité administrative - Rue Jules Ferry - BP 90 - 33 090 BORDEAUX Cedex  
 Juin 2022



Y:\espace\_travail\services\la\_mos\TNU\SANCE\IN\_BRUIT\CBS2022\resultats\cbs\_reseau\_autoroutier\_concede\_A\_LD\_portrait\_A3\_2022.pdf

Niveaux sonores	
	de 55 à moins de 60 dB(A)
	de 60 à moins de 65 dB(A)
	de 65 à moins de 70 dB(A)
	de 70 à moins de 75 dB(A)
	supérieur à 75 dB(A)

Courbes isophones en Lden (Level day-evening-night) par pas de 5 en 5, de 55 dB(A) à 75 dB(A) pour le réseau autoroutier concédé dont le trafic annuel est supérieur à 3M véh/an

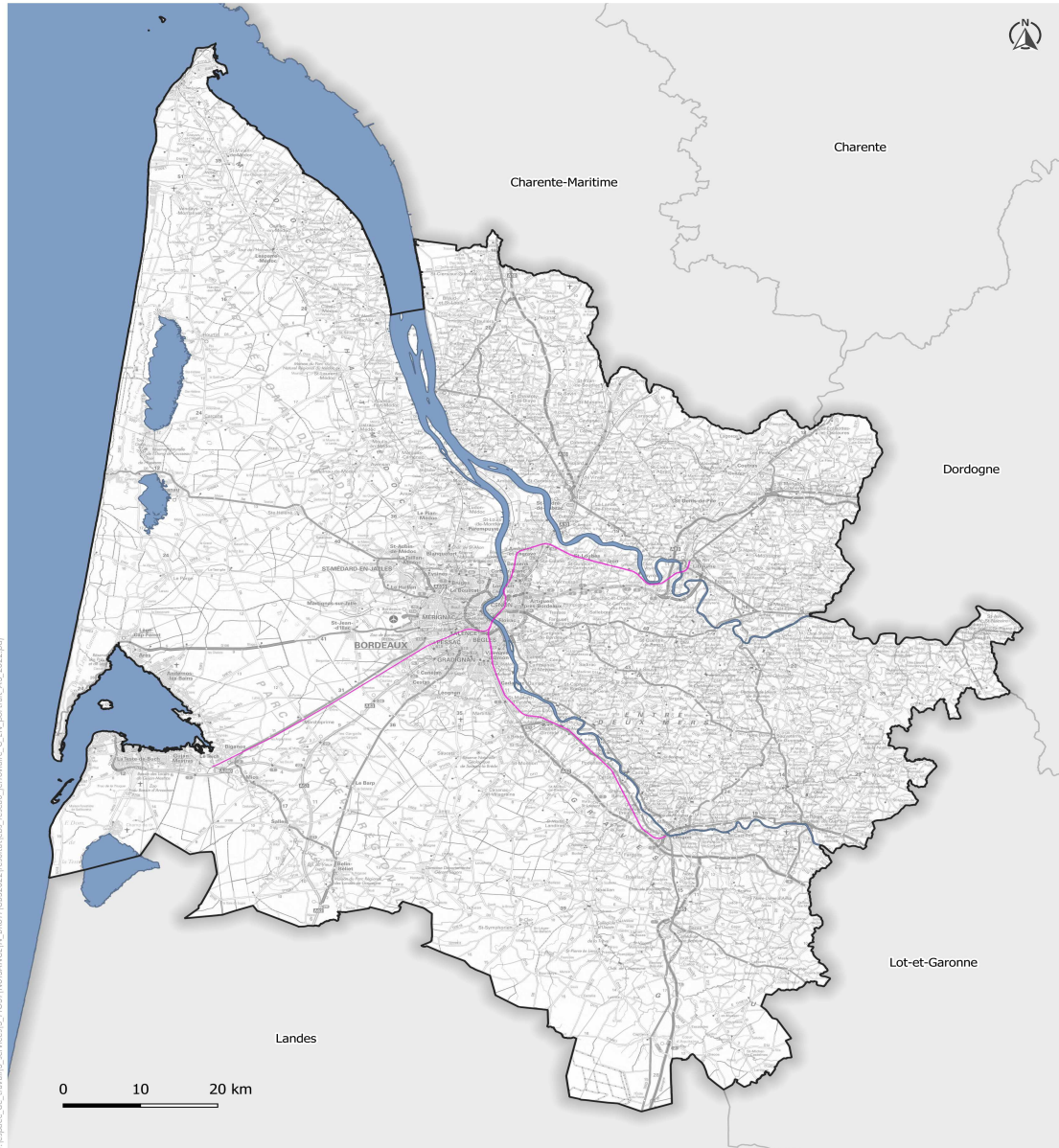
Référentiels : © IGN-BD TOPO® et données IGN issus du flux WMS/Geoere/Fonds de cartes (raster)/Niveaux de gris estompé/sélection automatique (Scan 1000, Scan Régional, Scan 100, Scan 25, BdOrtho - © IGN)  
 Sources des données : DDTM 33 + VINCI (ASF) + ATLANDES  
 Demandeur : SUPEM/MET  
 Traitement : SACV / UAC - PA  
 Direction Départementale de Territoires et de la Mer de la Gironde - Cité administrative - Rue Jules Ferry - BP 90 - 33 090 BORDEAUX Cedex  
 Juin 2022

Le site internet des services de l'Etat dans le département de la Gironde où peuvent être consultées les cartes de bruit du réseau routier concédé est le suivant :

<https://www.Gironde.gouv.fr/Actions-de-l-Etat/Transports-Navigation-et-securite-fluviale-Securite-routiere/Transports/Bruit-des-infrastructures/Cartes-de-bruit-strategiques/CBS-des-infrastructures-de-transport-terrestre-echeance-4/Reseau-autoroutier-concede>



# Cartes de bruit du réseau ferroviaire

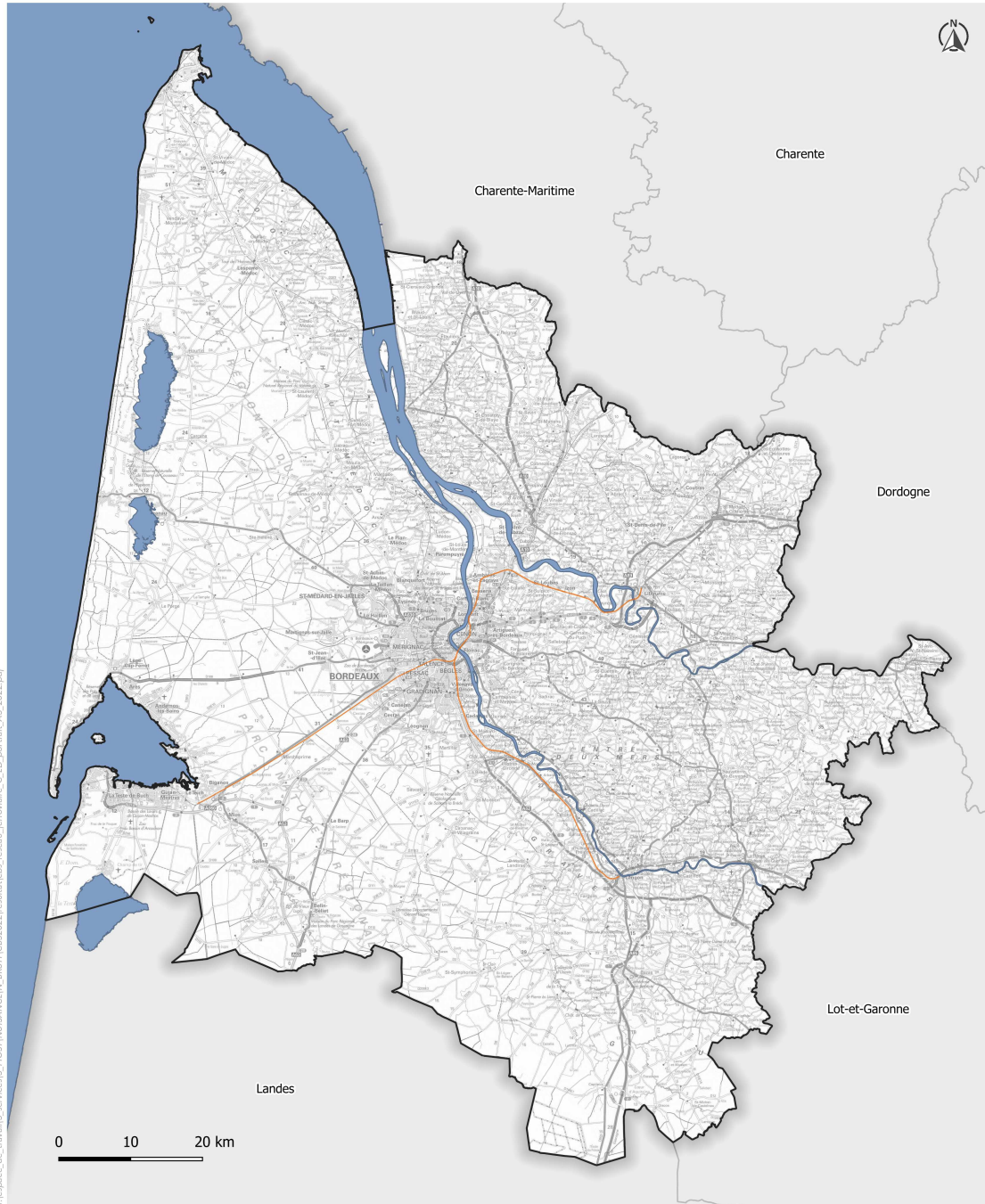


Y:\espace\_ob\_travail\l\_emoind\3\_MOST\WU\GANCE\IV\_BOUT\TCS2022\reus\brd\brd\_reseau\_ferroviaire\_CLN\_pornac\_A3\_2022.pdf


**Niveau sonore**  
**LDEN >65 dB(A)**

Zones susceptibles de contenir des bâtiments dont le Ln (Level night) dépasse 65 dB(A) pour le réseau ferroviaire dont le trafic annuel est supérieur à 30 000 passages de train

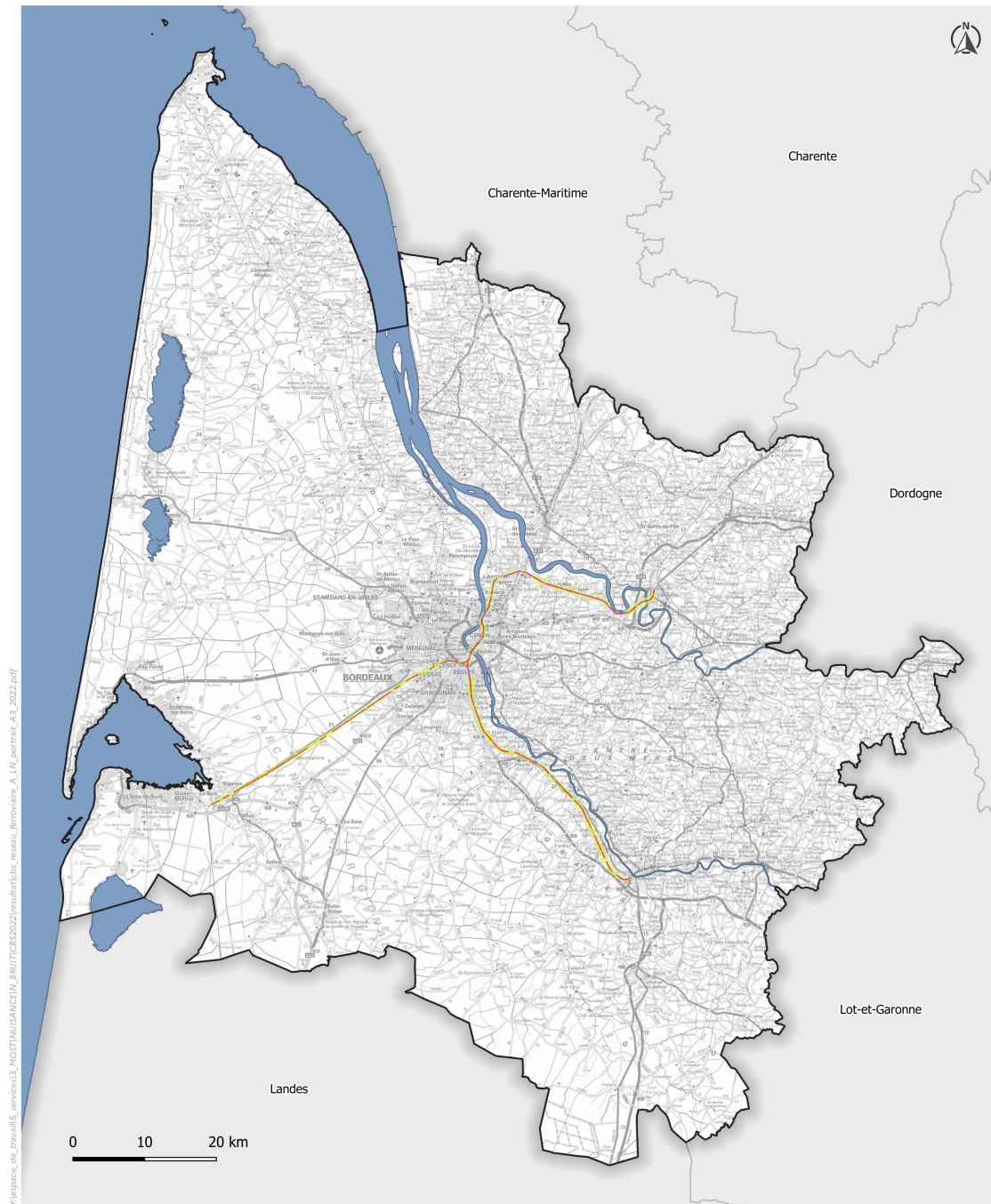




Y:\espace\_de\_travail\services\2\_MOSTI\USANCE\IV\_BIU\TC855022\reusufatfcb\_reseau\_ferroviaire\_C\_ID\_parrast\_A3\_2022.pdf

**Niveau Sonore**  
 **LDEN >73 dB(A)**

Zones susceptibles de contenir des bâtiments dont le Lden (Level day-evening-night) dépasse 73 dB(A) pour pour le réseau ferroviaire dont le trafic annuel est supérieur à 30 000 passages de train



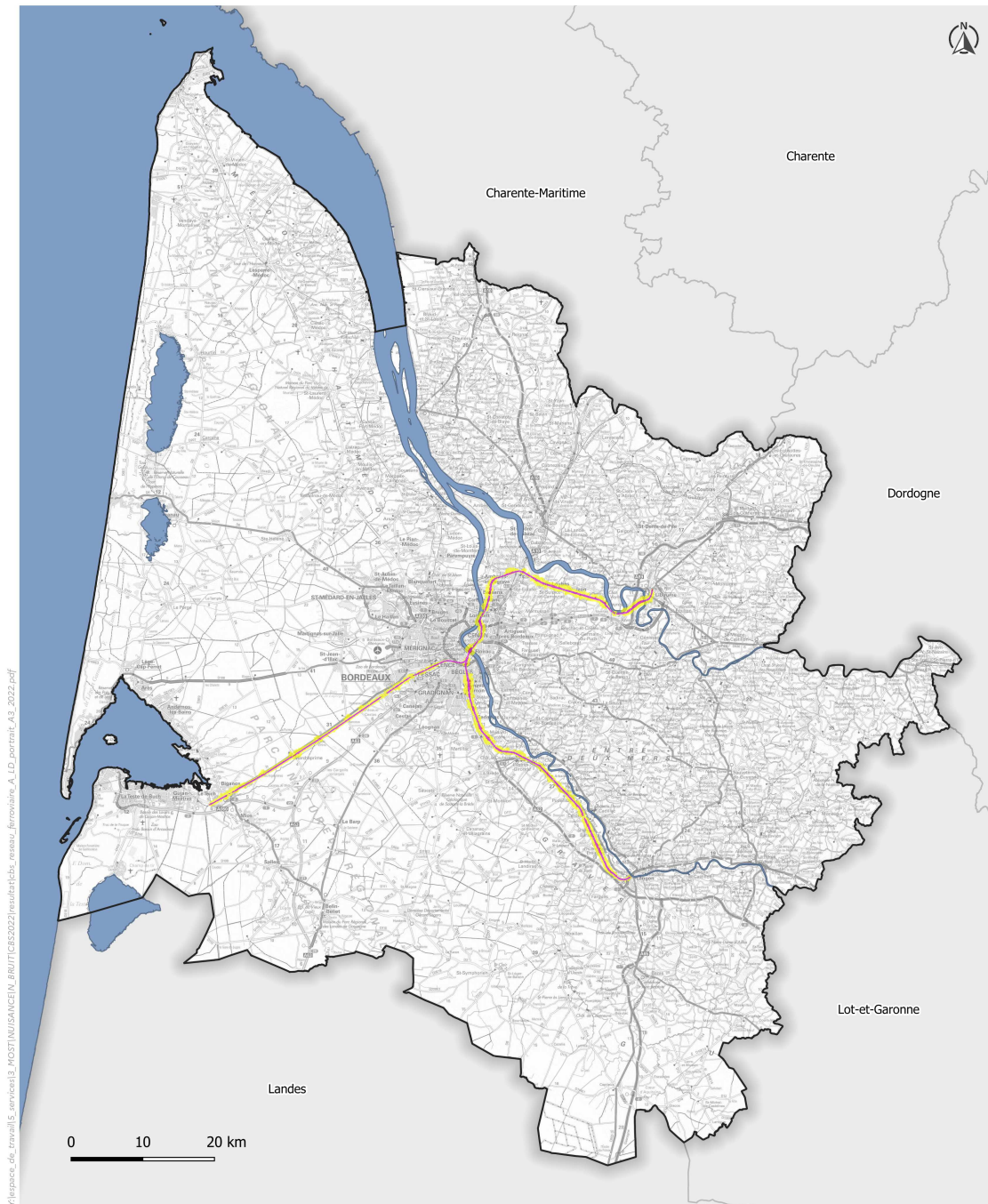
Y:\espace\_cde\_cnvalls\services\la\_most\MAUSANCE\N\_BBU\TCBS2022\resultats\chc\_essau\_ferroviaire\_A\_LN\_parcourr\_A3\_2022.pdf

**Niveaux sonores**  
 de 55 à moins de 60 dB(A)
  de 65 à moins de 70 dB(A)  
 de 50 à moins de 55 dB(A)
  de 60 à moins de 65 dB(A)
  supérieur à 70 dB(A)

Courbes isophones en Ln (Level night) par pas de 5 en 5, de 50 dB(A) à supérieur à 70 dB(A) pour pour le réseau ferroviaire dont le trafic annuel est supérieur à 30 000 passages de train

Référentiels : © IGN-BD TOPO® et données IGN issus du flux WMS(Georeff/Fonds de cartes (raster)/Niveaux de gris estompés/détection automatique (Scan 1000,Scan Régional,Scan 100, Scan 25, BdOrtho - © IGN)  
 Sources des données : DDTM 33 - CEREMA  
 Demandeur : SUPEMMET  
 Traitement : SACV / UAC - PA  
 Direction Départementale de Territoires et de la Mer de la Gironde - Cité administrative - Rue Jules Ferry - BP 90 - 33 090 BORDEAUX Cedex





Y:\espace\_cde\_cnvalls\services\la\_most\MAUSANCE\N\_BBU\TCBS2022\resultats\ch\_serveur\_ferroviaire\_A\_ID\_pourtout\_A3\_2022.pdf

**Niveaux sonores**  
 de 55 à moins de 60 dB(A)  
 de 60 à moins de 65 dB(A)  
 de 65 à moins de 70 dB(A)  
 de 70 à moins de 75 dB(A)  
 supérieur à 75 dB(A)

Courbes isophones en Lden (Level day-evening-night) par pas de 5 en 5, de 55 dB(A) à 75 dB(A) pour le réseau ferroviaire dont le trafic annuel est supérieur à 30 000 passages de train

Référentiels : © IGN-BD TOPO® et données IGN issus du flux WMS/Geoport/Fonds de cartes (raster)/Niveaux de gris estompés/détection automatique (Scan 1000, Scan Régional, Scan 100, Scan 25, BdOrtho - © IGN)  
 Sources des données : DDTM 33 - CEREMA  
 Demandeur : SUPEMMET  
 Traitement : SACV / UAC - PA  
 Direction Départementale de Territoires et de la Mer de la Gironde - Cité administrative - Rue Jules Ferry - BP 90 - 33 090 BORDEAUX Cedex

juin 2022

Le site internet des services de l'Etat dans le département de la Gironde où peuvent être consultées les cartes de bruit du réseau ferroviaire est le suivant :

<https://www.gironde.gouv.fr/Actions-de-l-Etat/Transports-Navigation-et-securite-fluviale-Securite-routiere/Transports/Bruit-des-infrastructures/Cartes-de-bruit-strategiques/CBS-des-infrastructures-de-transport-terrestre-echeance-4/Reseau-ferroviaire>



## RESEAU ROUTIER NON CONCEDE

### PROTECTIONS PAR ECRANS REALISEES EN GIRONDE AU COURS DES DIX DERNIERES ANNEES (2008-2023)

Mise à 2x3 voies de la rocade ouest A630 entre échangeurs n° 10 et 15

Mise à 2x3 voies de la rocade ouest A630 entre échangeurs n° 4 et 10

Marchés travaux Mise 2 × 3 voies Ech 4 à 10

Marché AGLIS Ech 10-9 : travaux 2018 (Mérignac Pichey – 3 écrans M11, M12, M13)

Marché Agilis Ech 4-5 : travaux 2020 (Bruges La Mothe Daugere – 3 écrans BR9-BR10-BR11 les deux derniers étant de compétence Bordeaux M2tropole)

Marché NGE/AGILIS Ech 9-7 : travaux 2021 (Eysines - 6 écrans acoustiques quartier la Forêt, Bois Gramond – Lescure et Au Bert – Eysinof E01 à E17)

Marché NGE/AGILIS Ech 9-7 : travaux 2021 (Eysines - 12 écrans acoustiques quartiers éch.8, Gravey, Au Bert Eysinof, Le Treytin Au Bert, Lescure et Saint-Pré E01 à E17)

Marché NGE/AGILIS Ech 6-7 : travaux 2022 (Bruges - écrans acoustiques entre les échangeurs n°6 et 7 BR 01 à BR16)

Version avec traçabilité % marchés travaux (entre ech 10 et 15)

Marché Agilis tr 3-4 : travaux de novembre 2013 à juillet 2014

Marché TACES tr 3-4 (dont des écrans) : travaux TC de janvier 2014 à avril 2015

Marché Agilis / NGE / Guintoli tr 3-4 : travaux d'avril 2014 à décembre 2014

Marché NGE / Agilis tr 2 : travaux de juin à août 2014 (sud d'E4M) et de janvier à juillet 2015 (reste)

Marché NGE / Agilis tr 1 : travaux de mai 2016 à octobre 2016 écrans n° M1-3-5-6-7-8-10 [2 supprimé]

Marché Fayat, écran 22 : septembre 2017 à mars 2018

Voie	Commune	Quartier ou lieu-dit	ZBC	Nature *	Longueur	Hauteur	Année
A630	Mérignac	La Mothe Daugere	/	M	359 m	De 3,0 m à 3,5 m	2018
A630	Bruges		/	M	2507 m	De 4 m à 6 m	2022-2023
A 630	Eysines		/	M	4068 m	De 2 m à 5 m	2021
A630	Mérignac	Beaudésert	/	M	312 m	3,0 m	2016

Voie	Commune	Quartier ou lieu-dit	ZBC	Nature *	Longueur	Hauteur	Année
		Marronniers M01					
A630	Mérignac	Beutre Sud M08	/	m	116 m	5,0 m	2016
		M03		M	76 m	3,0 m	
A630	Mérignac	Chemin Long Nord M07-1	/	M	151 m	6,0 m	2016
		M09		M	56 m	6,0 m	
		M07-2		M	176 m	6,0 m	
		M06		M/m	144 m	3,8 m	
		M10		M/m	112 m	3,8 m	
		M05		M	272 m	6,0 m	
A630	Mérignac	Chemin Long Sud M04	/	M/m	288 m	+ 3,0 m	2014 / 2015
A630	Pessac	Monbalon 1 P01	65	M/m	56 m	+ 5,0 m	2015
		P02		M+	268 m	(+ 2,5 m)	
A630	Pessac	Parrot P03	65	M/m	124 m	+ 4,0 m	2015
		P04		M+	413 m	(+ 2,5 m)	
A630	Pessac	Madran Le Monteil P08	65	M	106 m	6,0 m	2014
		P09		M	136 m	6,0 m	
		P10 / P11 / P12		M/m	427 m	+ 6,0 m	
A630	Pessac	L'Alouette P05	65	M/m	508 m	+ 5,0 m	2013 / 2014
		P06		M/m	400 m	+ 5,0 m	2014
		P07		M	185 m	4,0 m	2014 / 2015
A630	Pessac	Sauvage P13	65	M	32 m	3,0 m	2014 / 2015
		P14 part.		M	126 m	4,5 m	
		P14 part.		M+	440 m	(+ 2,0 m)	
		P15		M	22 m	3,0 m	
		P16		M	151 m	4,5 m	
A630	Pessac	La Châtaigneraie P17	65	M	56 m	3,0 m	2014 / 2015
		P18		M/m	148 m	+ 5,0 m	2013 / 2014
		P19		M	50 m	3,0 m	2014 / 2015
A630	Pessac	Av. du Pontet /de Saige P20	65	M/m	252 m	+ 3,0 m	2013 / 2014

A630	Pessac	L'Alouette P05	65	M/m	508 m	+ 5,0 m	2013 / 2014
A630	Pessac	Saige P21	65	M/m	288 m	+ 3,5 m	2013 / 2014
		P22		M	525 m	6,0 m	2017 / 2018
		P23		M/m	260 m	+ 3,0 m	2013 / 2014

\* Légende :

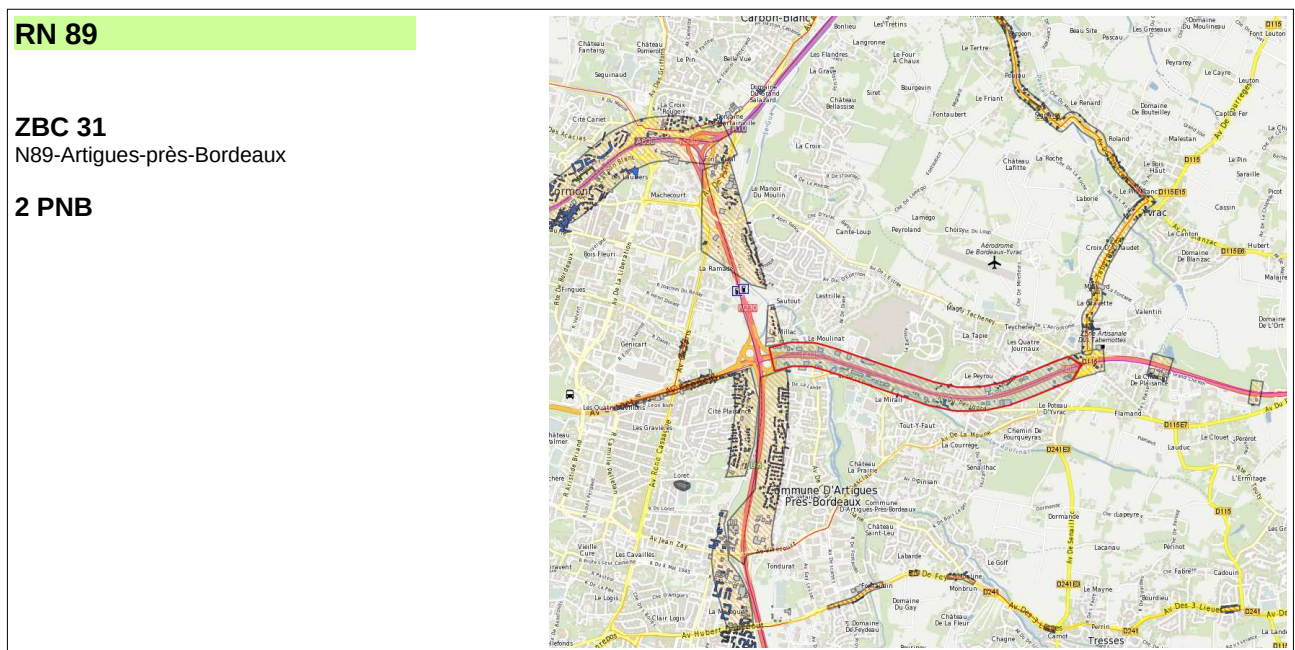
M = écrans verticaux ou subverticaux (murs principalement) - m = merlons de terre - M/m = mur sur merlon (en rehausse)

M+ = rehausse de mur (ou démolition suivie de reconstruction)

## ZONES DE BRUIT CRITIQUE DU RESEAU ROUTIER NON CONCEDE

Sont reportées ci-dessous, les Zones de Bruit Critique contenant des Points Noirs du Bruit potentiels sur le réseau routier national et autoroutier non concédé :

Les ZBC sont créées à l'intersection des zones bâties et des empreintes sonores (selon classement sonore) prenant en compte la règle des 200 mètres entre 2 bâtis consécutifs.



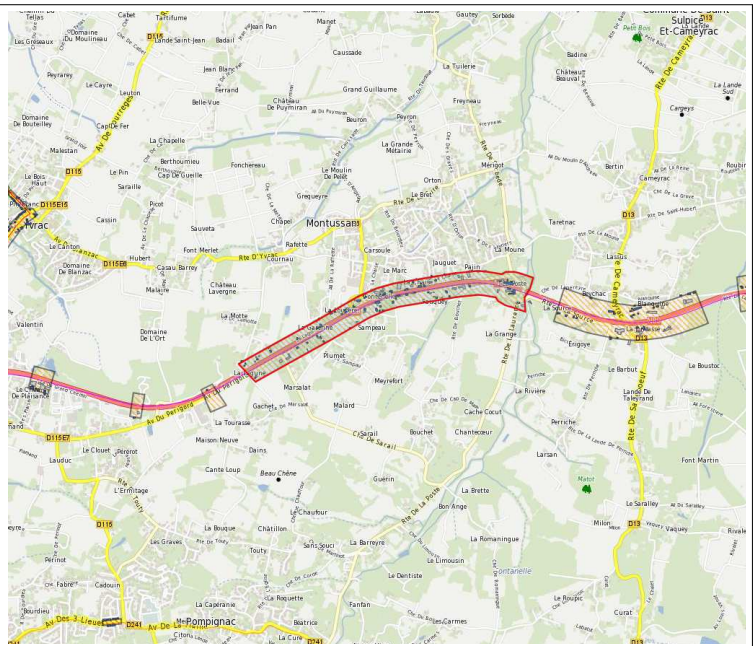


**RN 89**

**ZBC 36**

N89-Montussan

**33 PNB**

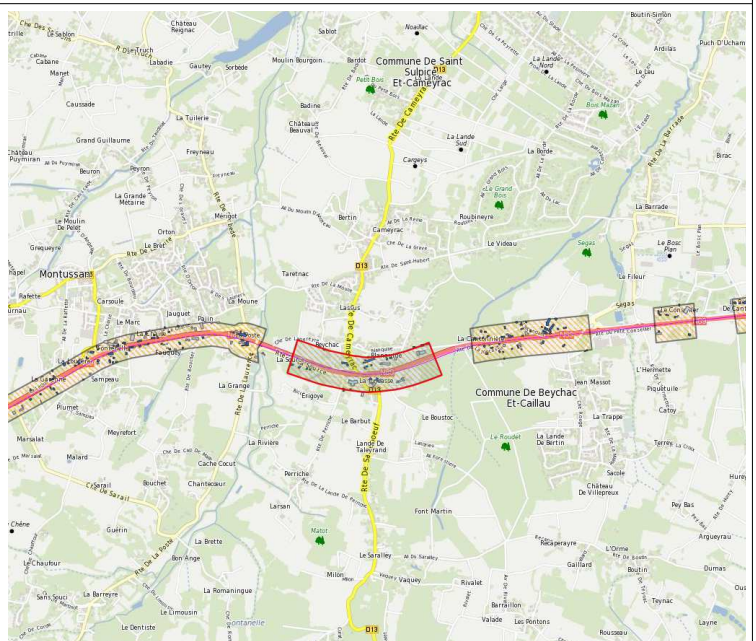


**RN 89**

**ZBC 39**

N89-Beychac-et-caillau-2

**1 PNB**

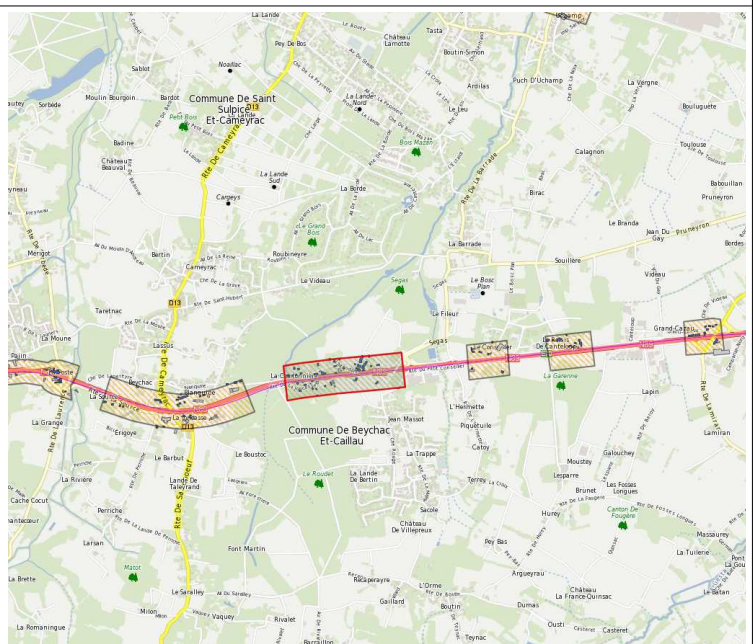


**RN 89**

**ZBC 40**

N89-Beychac-et-caillau-3

**21 PNB**

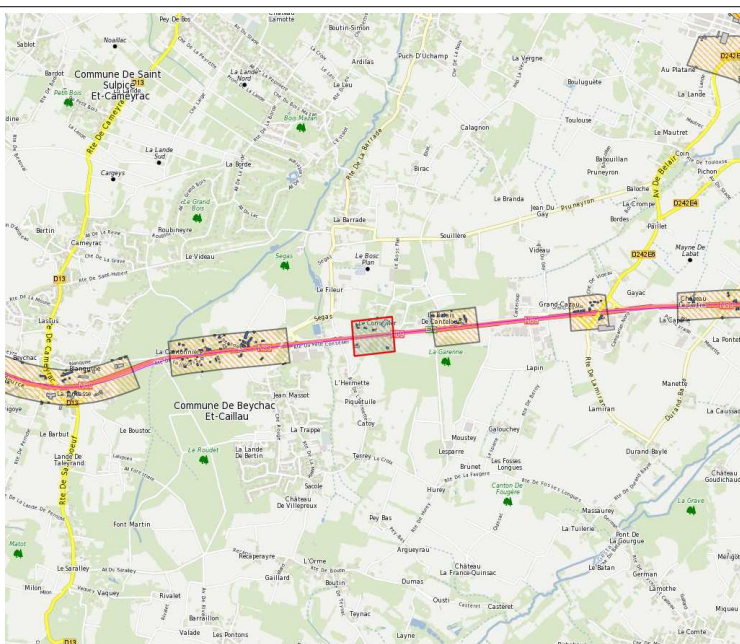




**RN 89**

**ZBC 41**  
N89-Beychac-et-caillau-4

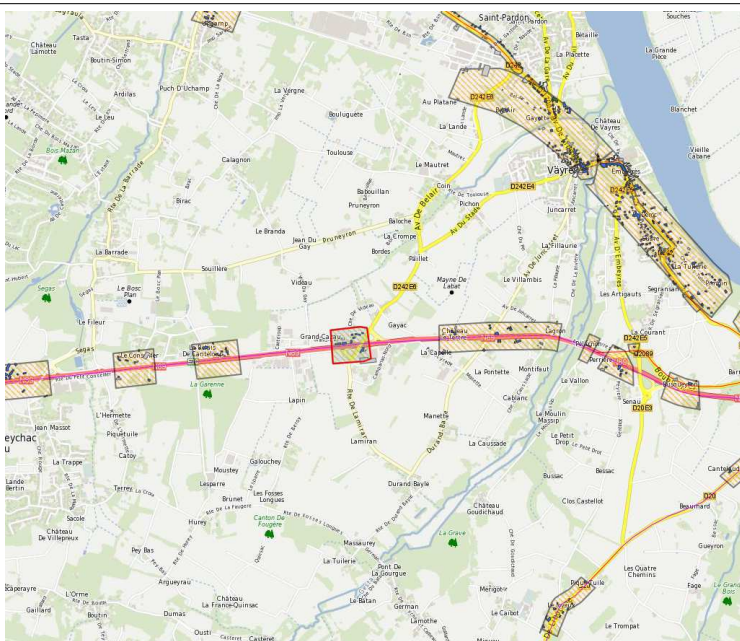
**4 PNB**



**RN 89**

**ZBC 43**  
N89-Vayres-1

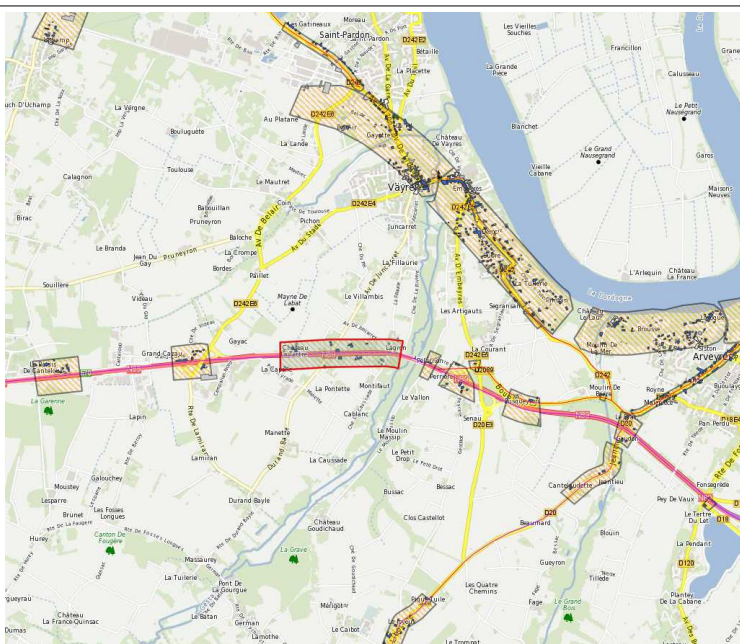
**2 PNB**



**RN 89**

**ZBC 44**  
N89-Vayres-2

**8 PNB**

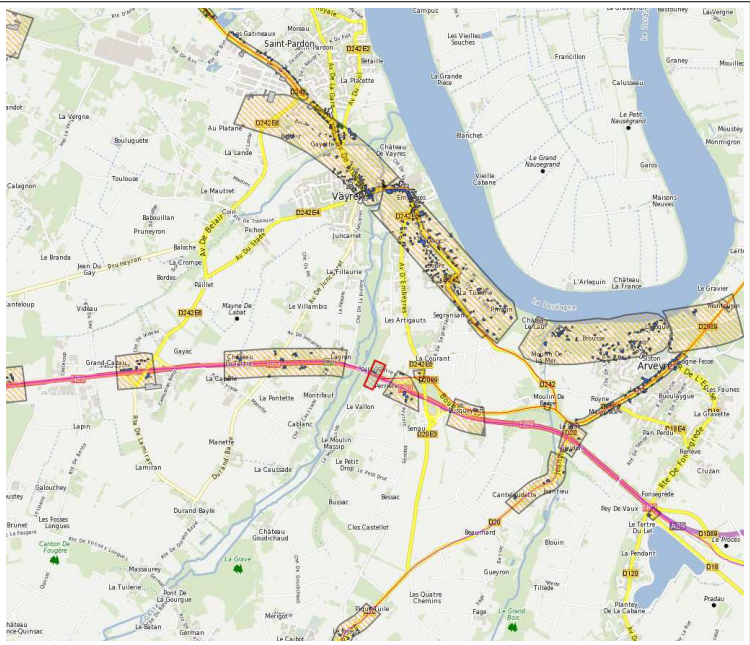




**RN 89**

**ZBC 45**  
N89-Vayres-3

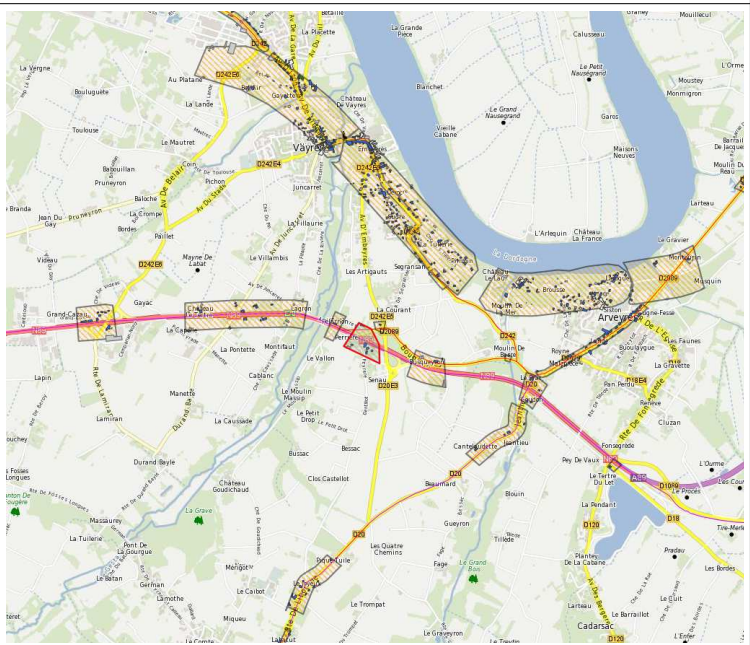
**1 PNB**



**RN 89**

**ZBC 321**  
N89-Vayres-4

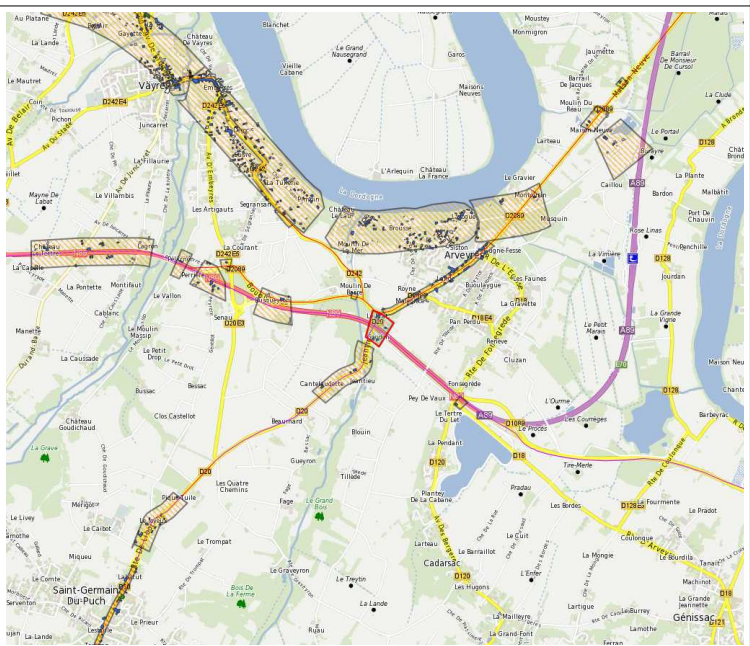
**1 PNB**



**RN 89**

**ZBC 327**  
N89-Arveyres-1

**1 PNB**



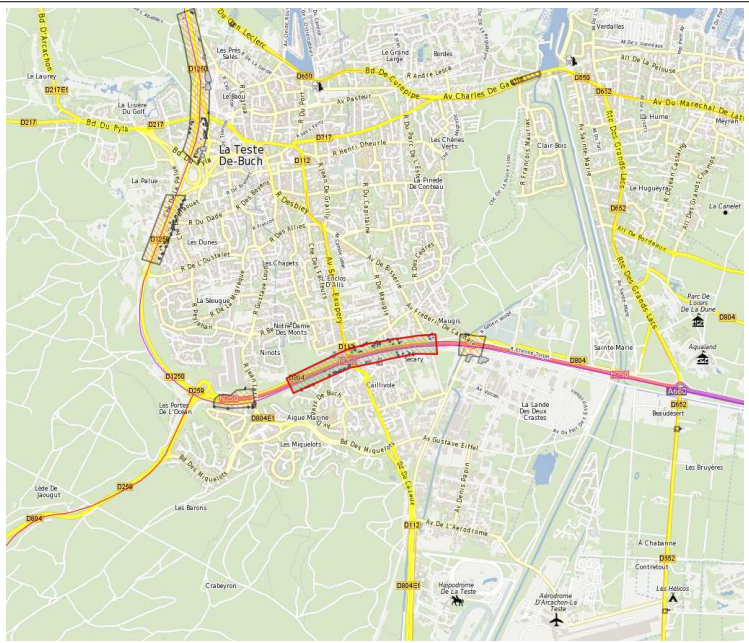


## RN 250

### ZBC 14

N250-La Teste de Buch-2

2 PNB

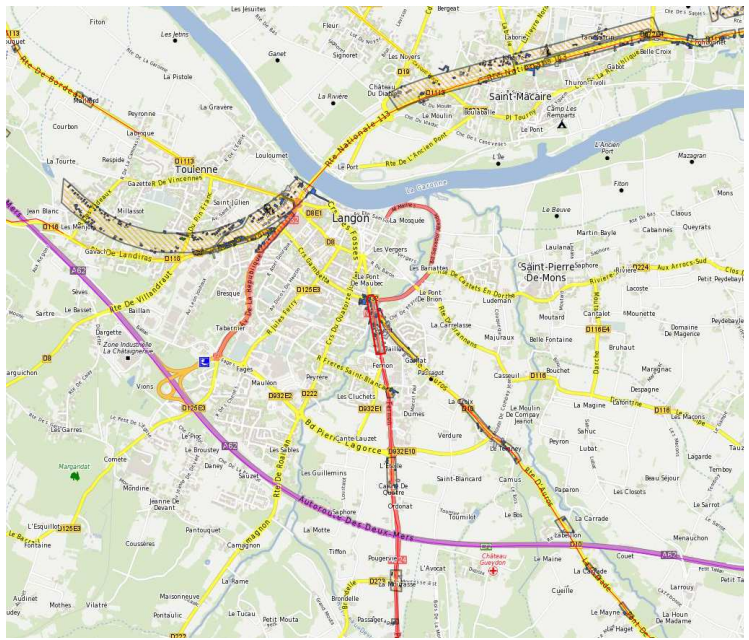


## RN 524

### ZBC 100

N524-Langon-1

3 PNB

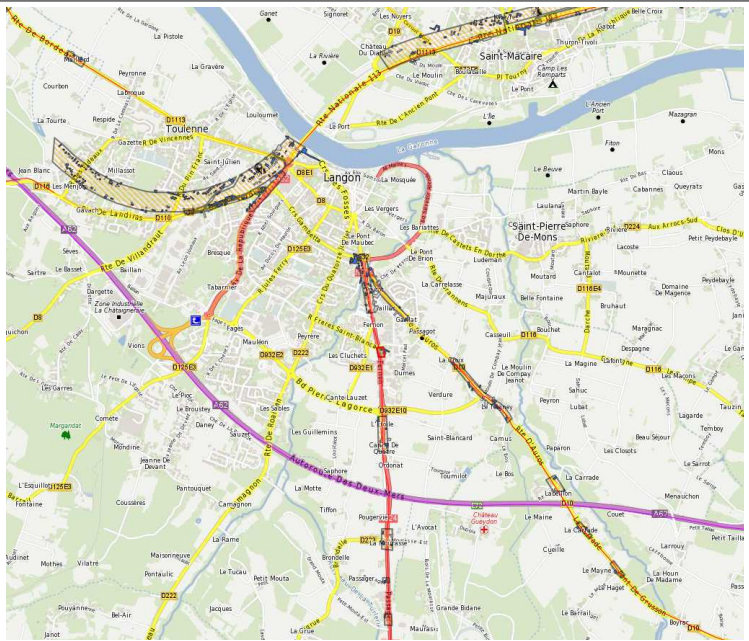


## RN 524

### ZBC 101

N524-Langon-2

2 PNB

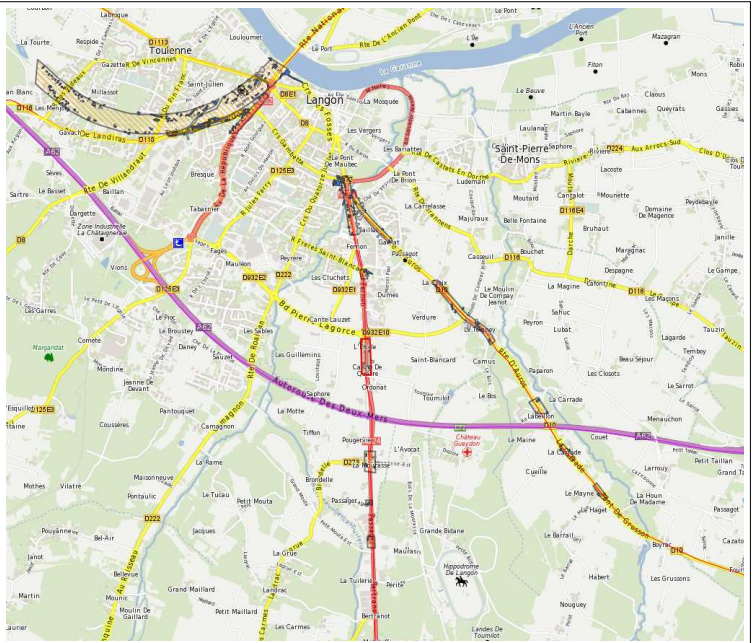




**RN 524**

**ZBC 102**  
N524-Langon-3

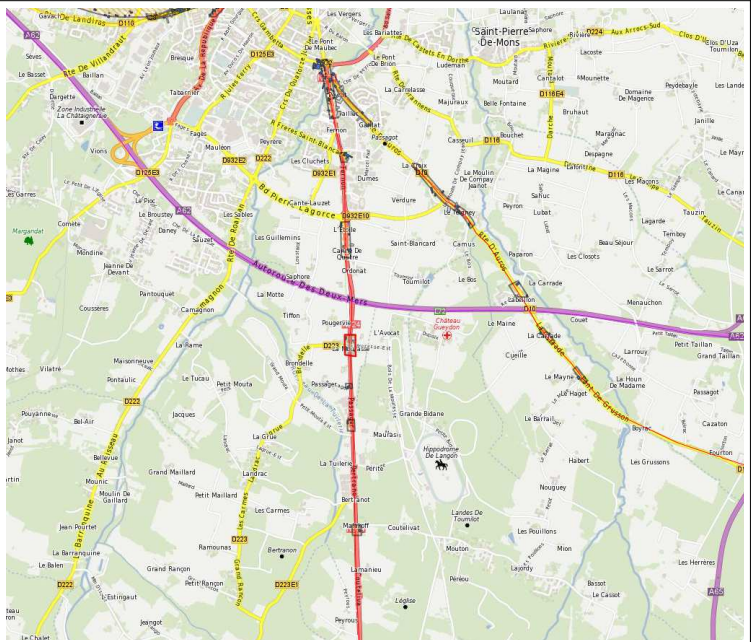
**3 PNB**



**RN 524**

**ZBC 103**  
N524-Langon-4

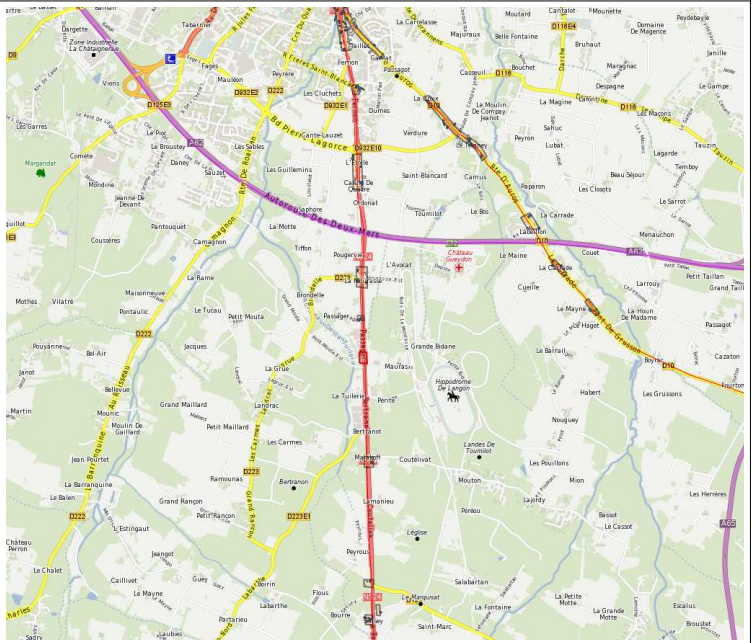
**2 PNB**



**RN 524**

**ZBC 106**  
N524-Mazères-2

**1 PNB**

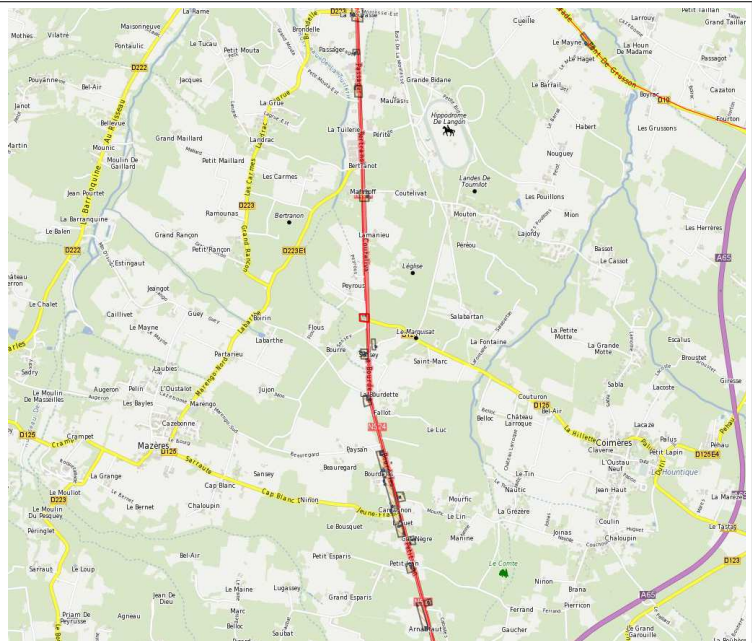




**RN 524**

**ZBC 107**  
N524-Mazères-3

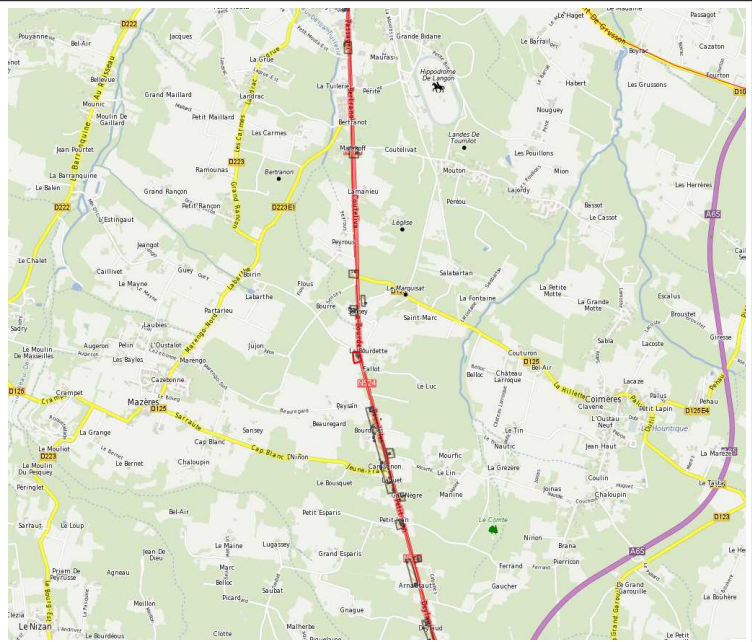
**1 PNB**



**RN 524**

**ZBC 111**  
N524-Mazères-5

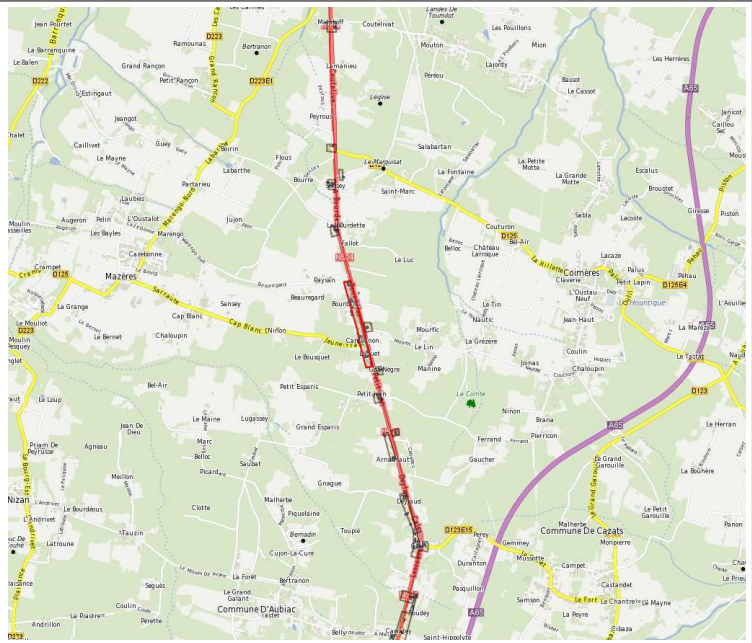
**1 PNB**



**RN 524**

**ZBC 112**  
N524-Mazères-6

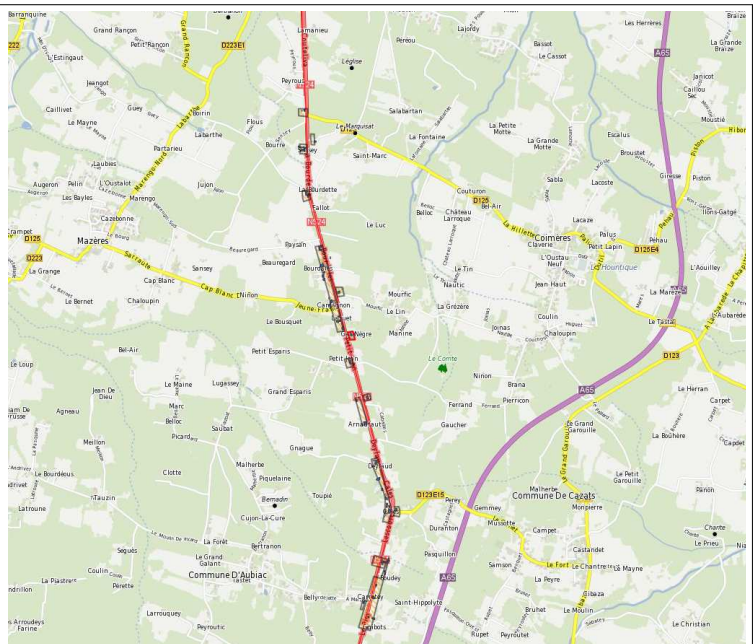
**4 PNB**



**RN 524**

**ZBC 115**  
N524-Coimères-5

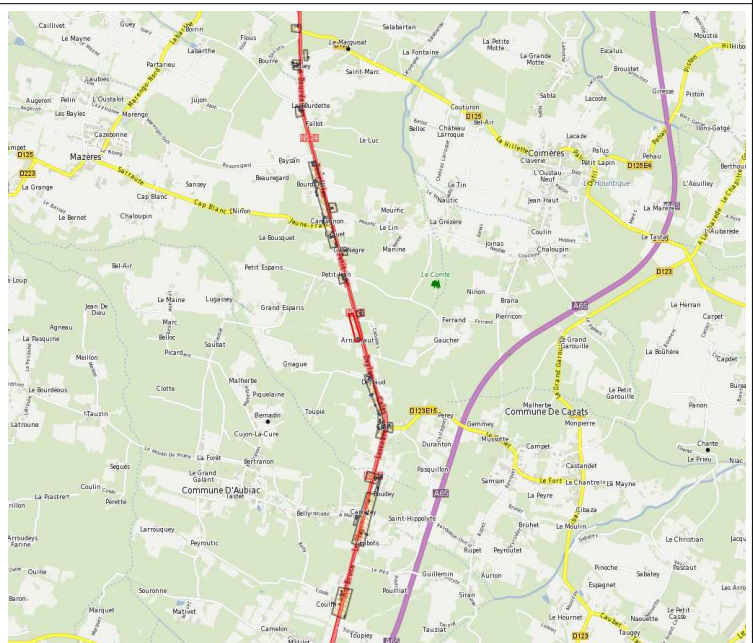
**1 PNB**



**RN 524**

**ZBC 117**  
N524-Mazères-8

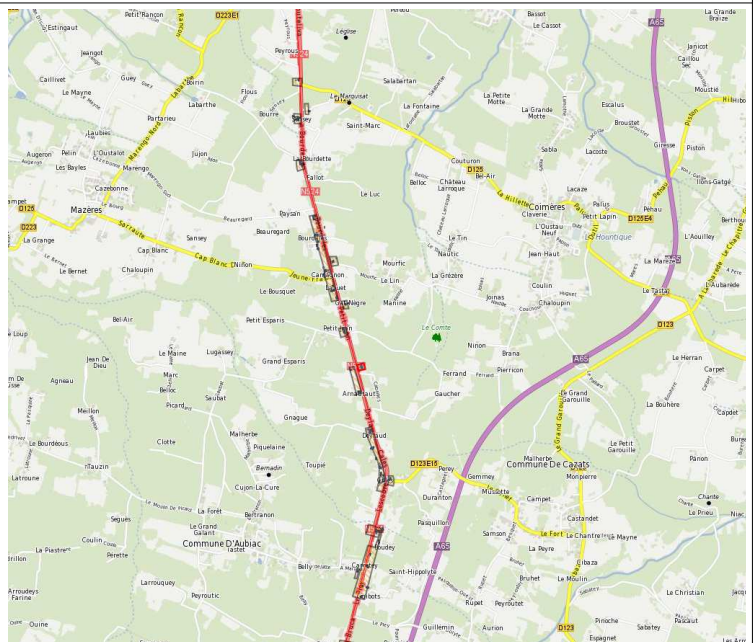
**1 PNB**



**RN 524**

**ZBC 118**  
N524-Coimères-6

**1 PNB**

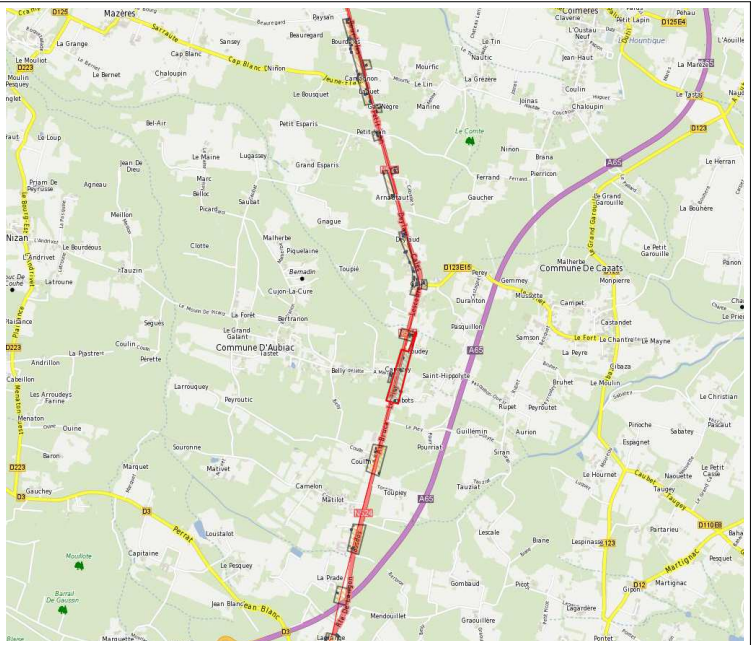




**RN 524**

**ZBC 122**  
N524-Bazas-1

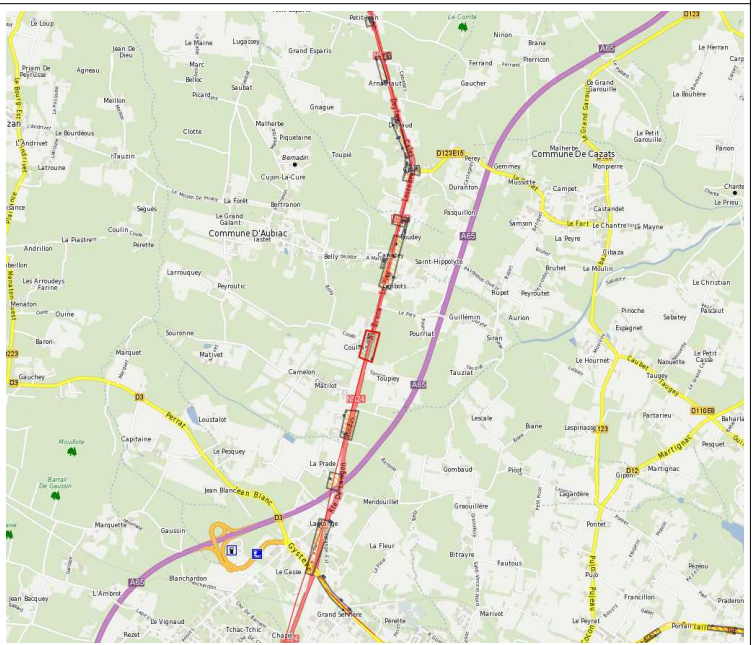
**2 PNB**



**RN 524**

**ZBC 124**  
N524-Bazas-2

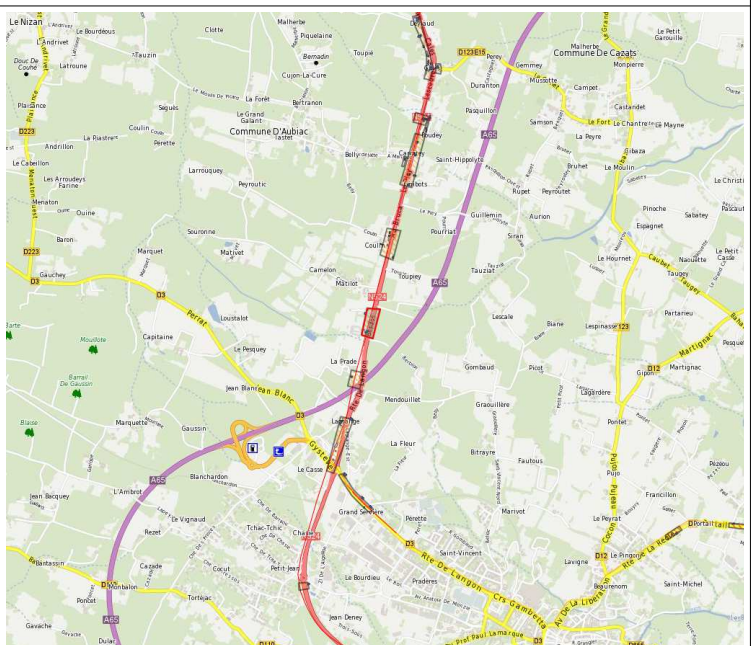
**3 PNB**



**RN 524**

**ZBC 125**  
N524-Bazas-3

**1 PNB**

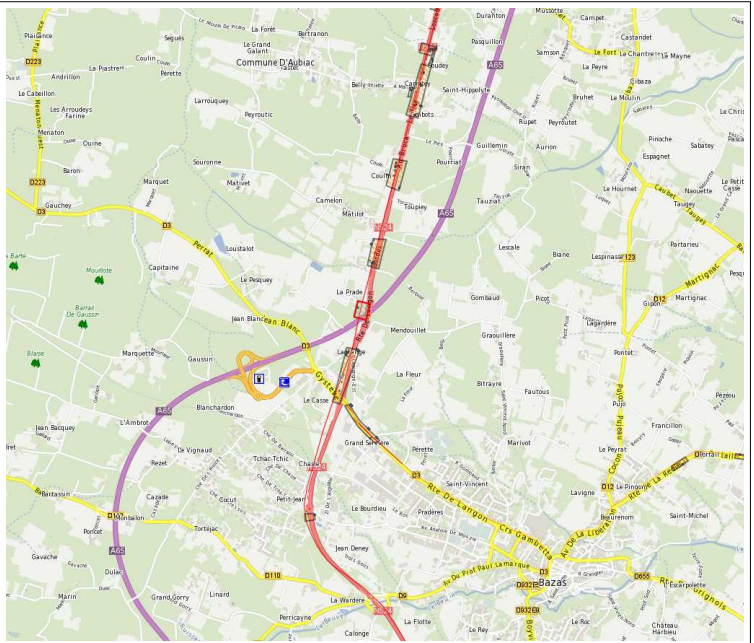




**RN 524**

**ZBC 126**  
N524-Bazas-4

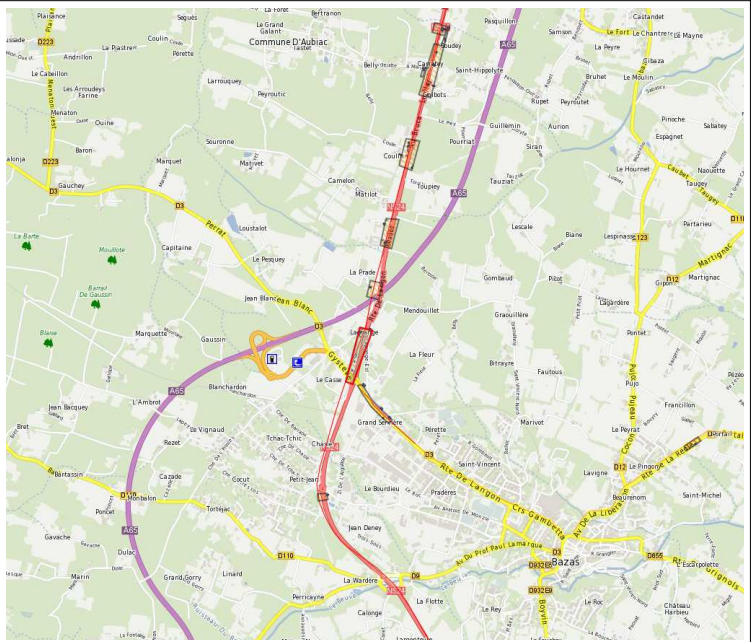
**1 PNB**



**RN 524**

**ZBC 127**  
N524-Bazas-5

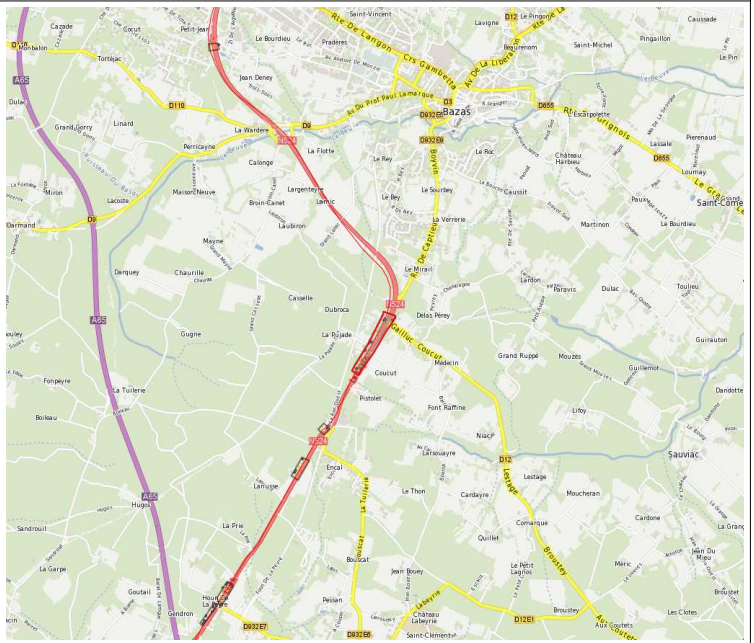
**2 PNB**



**RN 524**

**ZBC 130**  
N524-Bazas-8

**1 PNB**

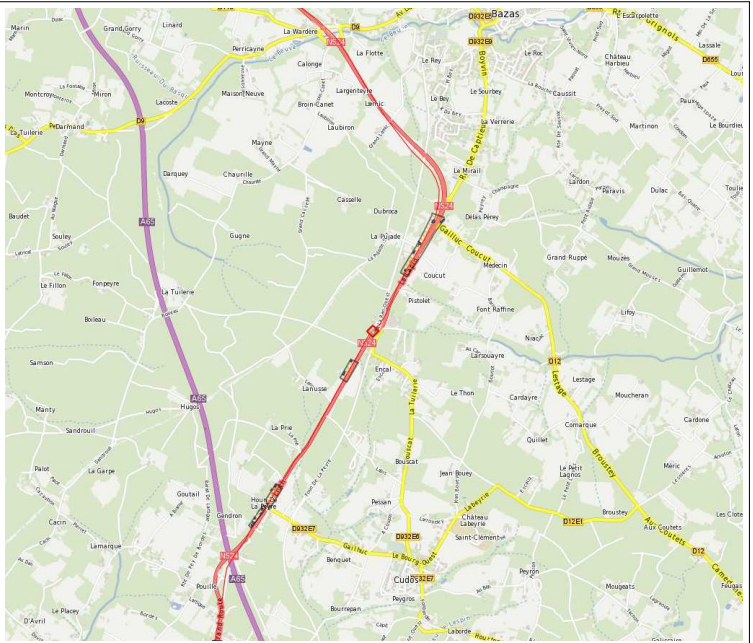




**RN 524**

**ZBC 131**  
N524-Cudos-1

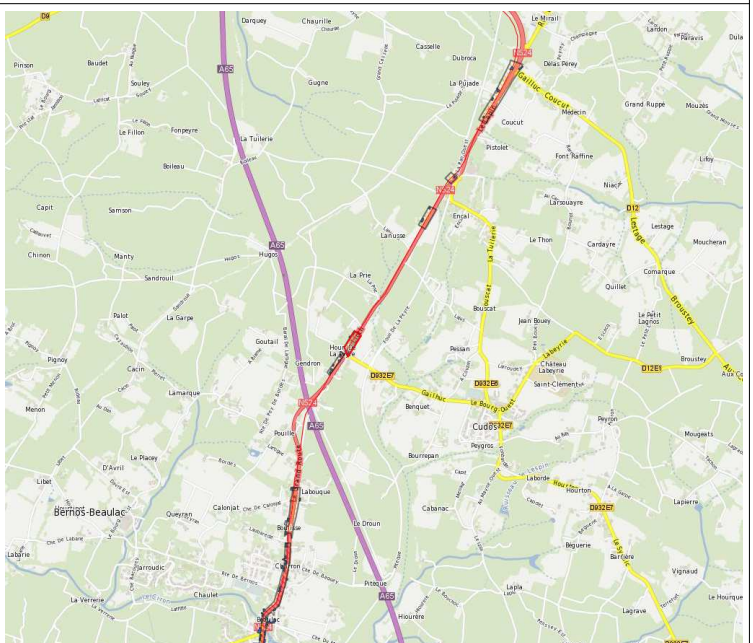
**1 PNB**



**RN 524**

**ZBC 133**  
N524-Cudos-3

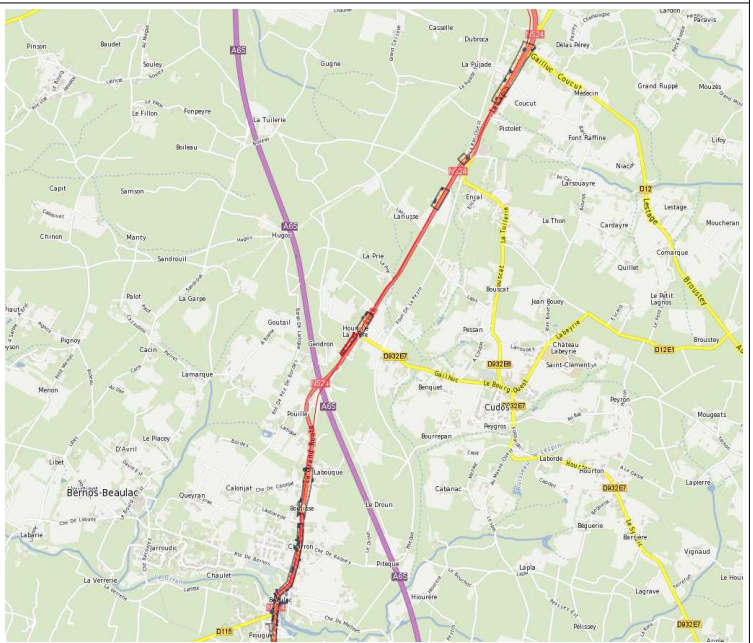
**1 PNB**



**RN 524**

**ZBC 134**  
N524-Bernos Beaulac-1

**2 PNB**



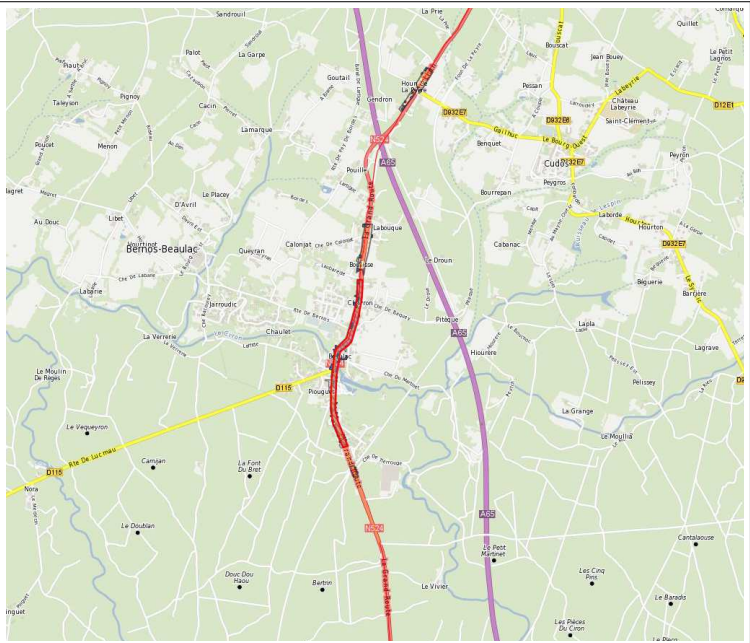


**RN 524**

**ZBC 137**

N524-Bernos Beaulac-3

**13 PNB**

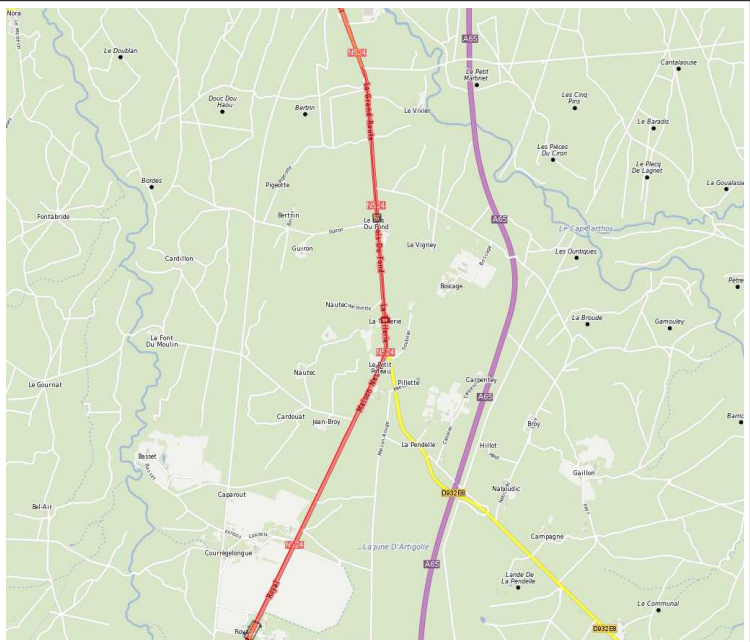


**RN 524**

**ZBC 140**

N524-Bernos Beaulac-6

**1 PNB**

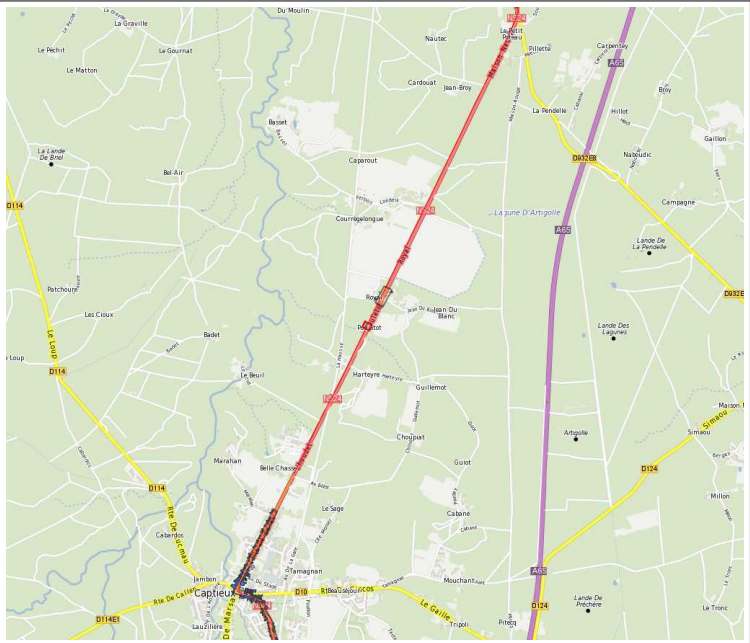


**RN 524**

**ZBC 143**

N524-Captieux-2

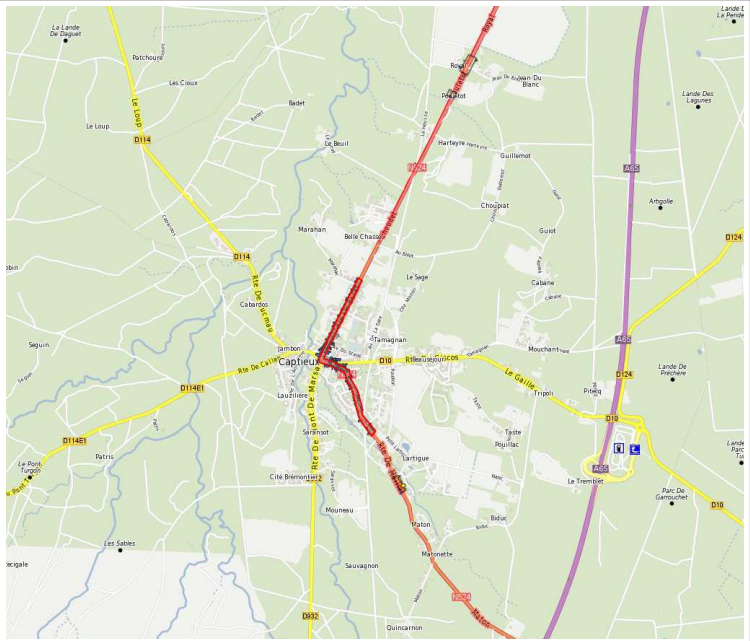
**1 PNB**



**RN 524**

**ZBC 145**  
N524-Captieux-4

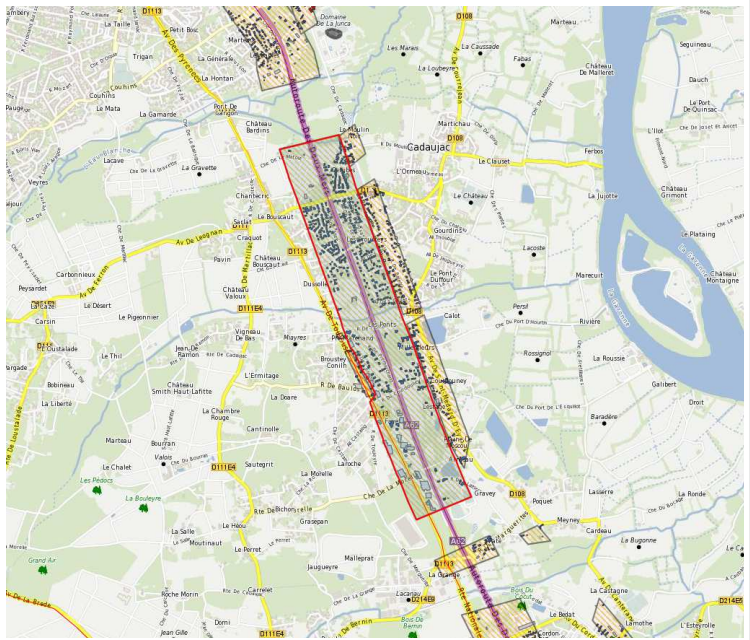
**6 PNB**



**A 62**

**ZBC 47**  
a62-cadaujac-1

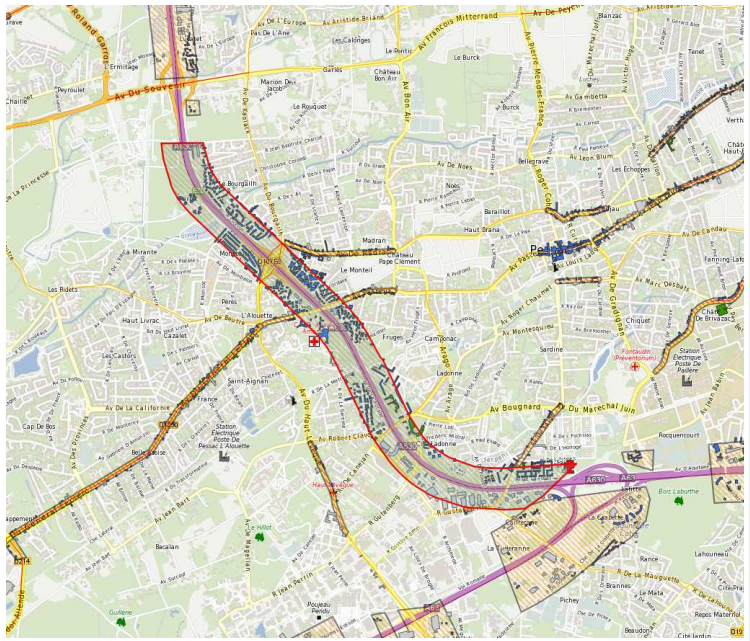
**8 PNB**



**A 630**

**ZBC 65**  
A630-Pessac-1

**2 PNB**

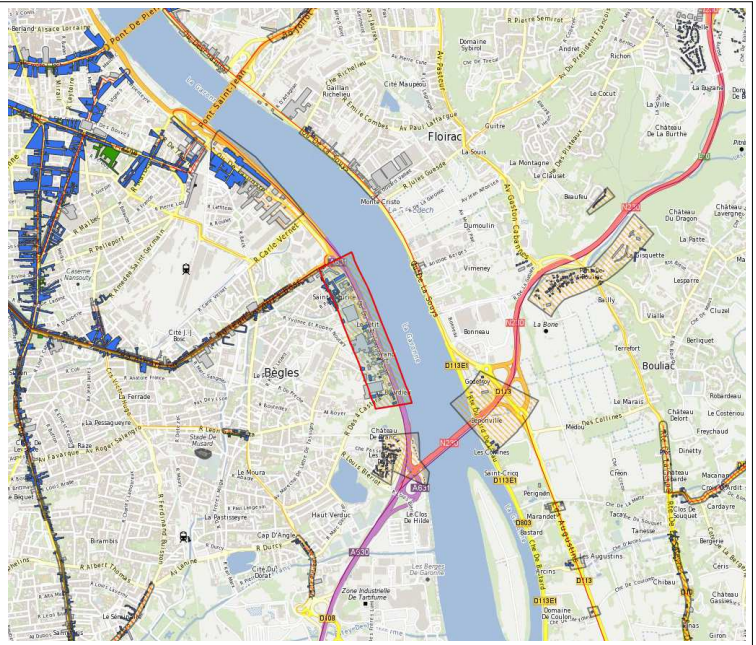




**A 631**

**ZBC 75**  
A631-Bègles-2

**2 PNB**





## Tableau de classement des ZBC de Gironde et nombre de PNB à novembre 2018

### Légende :

- ZBC reconnues sans PNB dès avant le PPBE de 1<sup>re</sup> échéance
- ZBC reconnues sans PNB par les études du PPBE de 1<sup>re</sup> échéance
- ZBC devenues sans PNB suite aux travaux des PPBE de 1<sup>re</sup> et 2<sup>e</sup> échéances ou refus de diagnostics
- ZBC devenue sans PNB suite à démolition fortuite de bâti ou déclassement du RRN

**1** nombre de PNB après travaux des PPBE de 1<sup>re</sup> et 2<sup>e</sup> échéances (ou de rocade A630)

**1** nombre de PNB (sans évolution par les PPBE de 1<sup>re</sup> et 2<sup>e</sup> échéances)

N°	Cas	N°	Cas	N°	Cas
1		47	<b>8</b> A62	116	
3		49		117	RN524
4		51		118	<b>1</b> RN524
5		52		119	IF
7		55		120	
11		56		121	IF
14	<b>2</b> RN250	65	<b>2</b> A630	122	<b>2</b> RN524
15		66		123	
18		68		124	<b>3</b> RN524
20		70		125	<b>1</b> RN524
21		71		126	<b>1</b> RN524
22		75		127	<b>2</b> RN524
23		78		128	
24		82		130	<b>1</b> RN524
25		83		131	<b>1</b> RN524
27		91		132	
28		100	<b>3</b> RN524	133	<b>1</b> RN524
29		101	<b>2</b> RN524	134	<b>2</b> RN524
31		102	<b>3</b> RN524	136	
32		103	<b>2 *</b> RN524	137	<b>13 *</b> RN524
36	<b>33</b> RN89	104	IF	138	IF
39	<b>1</b> RN89	105		139	
40	<b>21</b> RN89	106	<b>1</b> RN524	140	<b>1</b> RN524
41	<b>4</b> RN89	107	<b>1</b> RN524	143	<b>1</b> RN524
42		108		145	<b>6 *</b> RN524
43	<b>2</b> RN89	109		147	
44	<b>8</b> RN89	111	<b>1</b> RN524	321	<b>1</b> RN89
45	<b>1</b> RN89	112	<b>4</b> RN524	325	
46		115	<b>1</b> RN524	327	<b>1</b> RN89

\* après déduction de bâtiment(s) n'étant pas à usage d'habitation