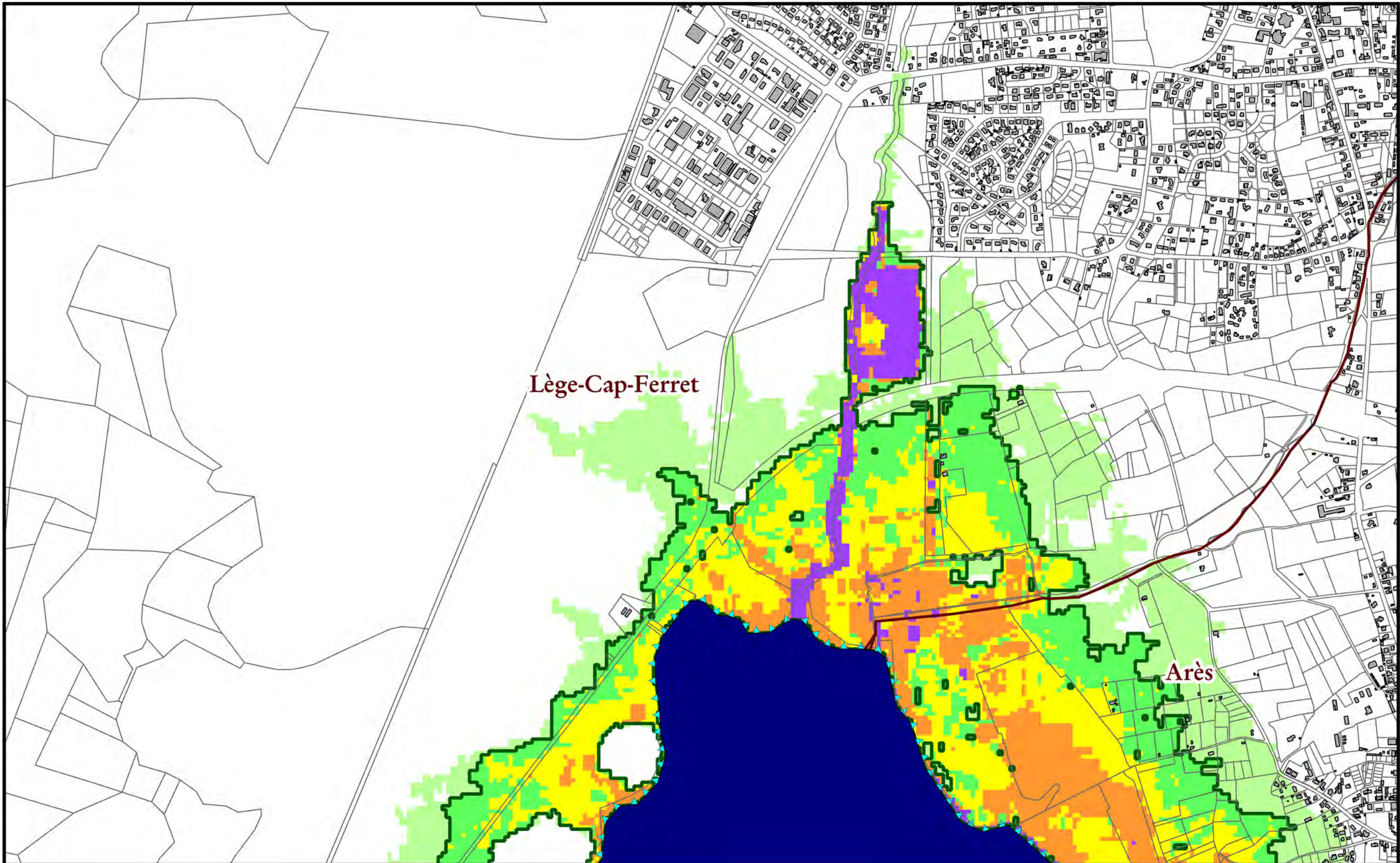


PPRSM du Bassin d'Arcachon - Arès
Évolution de la zone d'aléa avec prise en compte
du changement climatique (horizon 2100)

- | | | |
|---|--------------------------------------|---|
| Plan d'eau | Aléa actuel fort | Bande de sécurité liée au choc mécanique des vagues |
| Aléa actuel très fort | Aléa actuel modéré | Limite de l'aléa actuel |
| Aléa actuel faible | Évolution de l'aléa à l'horizon 2100 | Vigilance paquets de mer |
| Bande de précaution derrière un ouvrage | | |





Lège-Cap-Ferret

Arès



PPRSM du Bassin d'Arcachon - Arès
Évolution de la zone d'aléa avec prise en compte
du changement climatique (horizon 2100)

- Plan d'eau
- Aléa actuel fort
- Aléa actuel modéré
- Aléa actuel faible
- Aléa actuel très fort
- Évolution de l'aléa à l'horizon 2100
- Bande de sécurité liée au choc mécanique des vagues
- Limite de l'aléa actuel
- Vigilance paquets de mer
- Bande de précaution derrière un ouvrage

