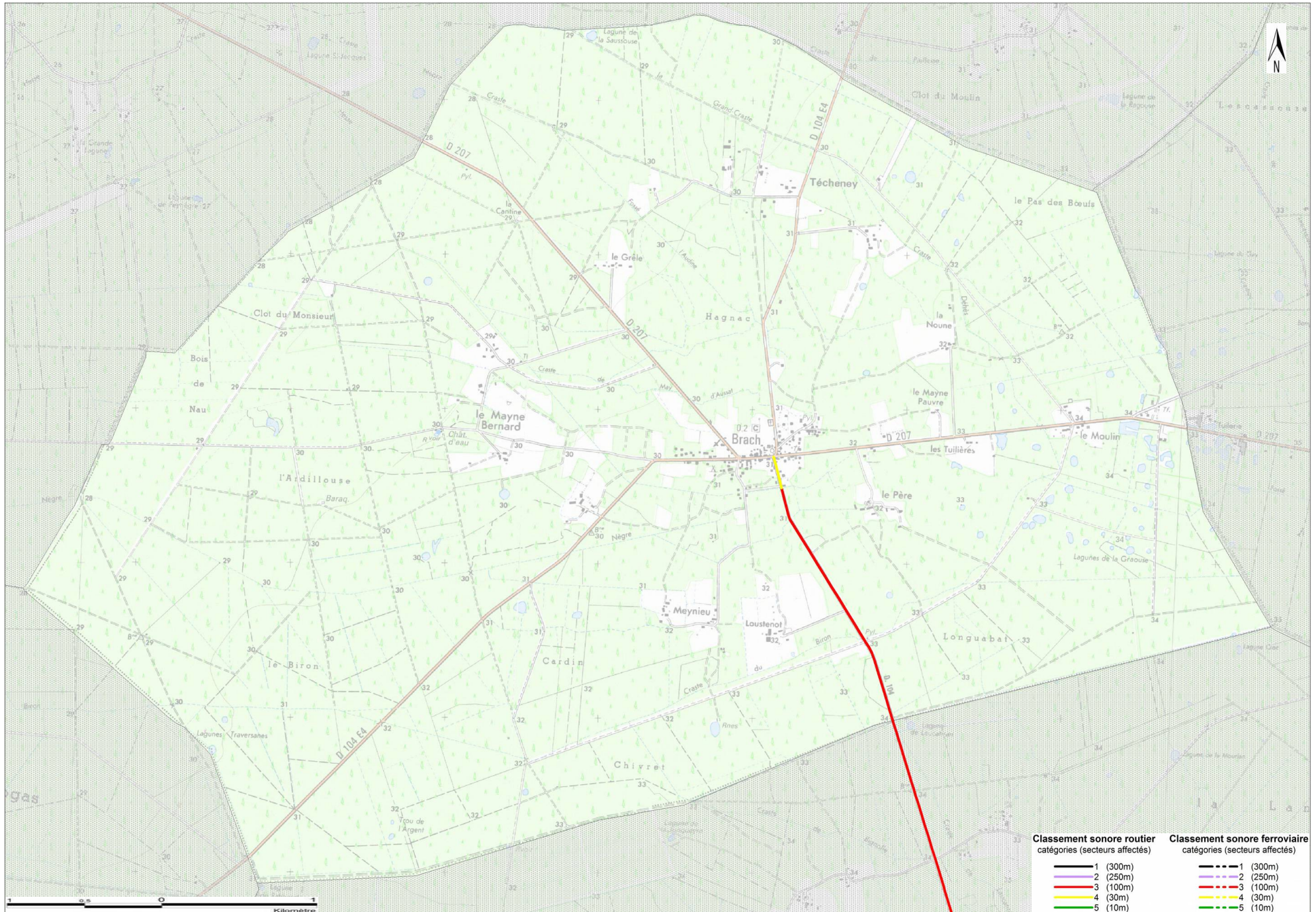


Commune de BRACH

ANNEXE À L'ARRÊTÉ PRÉFECTORAL DU 2 JUIN 2016

PRÉFET DE LA GIRONDE



Commune de BRACH

ANNEXE À L'ARRÊTÉ PRÉFECTORAL DU 2 JUIN 2016

CLASSEMENT SONORE DES VOIES ROUTIÈRES

| Nom de la voie | Début du tronçon | Fin du tronçon | Tissu | Largeur | TMJA | Vitesse VL | Pourcentage PL | Laeq jour | Laeq nuit | Catégorie |
|----------------|------------------|---------------------------------|-------|---------|-------|------------|----------------|-----------|-----------|-----------|
| D104 | Loustenot | limite de commune Sainte-Hélène | O | 7 | 11805 | 90 | 3 | 73 | 64 | 3 |
| D104 | Chemin de Picot | Loustenot | O | 7 | 11805 | 90 | 3 | 73 | 64 | 3 |
| D104 | D207 | Chemin de Picot | O | 7 | 11805 | 50 | 3 | 68 | 59 | 4 |