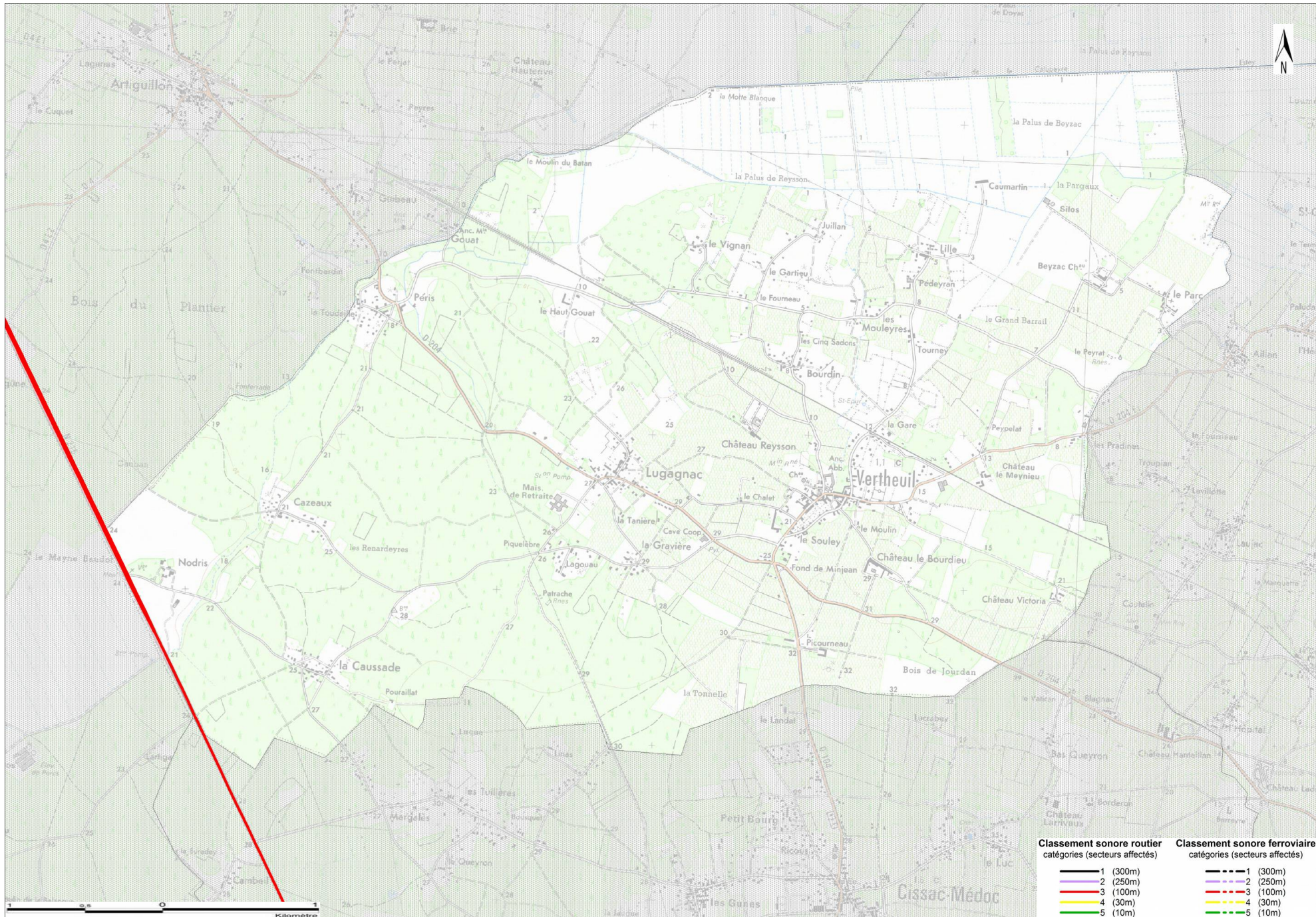


Commune de **VERTHEUIL**

ANNEXE À L'ARRÊTÉ PRÉFECTORAL DU 2 JUIN 2016



Commune de VERTHEUIL

ANNEXE À L'ARRÊTÉ PRÉFECTORAL DU 2 JUIN 2016

CLASSEMENT SONORE DES VOIES ROUTIÈRES

Nom de la voie	Début du tronçon	Fin du tronçon	Tissu	Largeur	TMJA	Vitesse VL	Pourcentage PL	Laeq jour	Laeq nuit	Catégorie
D1215	Dbt 2x2 voies 57+100	Fin 2x2 voies 54+380	O	14	11080	110	7	74	65	3
D1215	Fin 2x2 voies 54+380	Limite de commune Cissac Medoc	O	8	11080	90	7	73	64	3