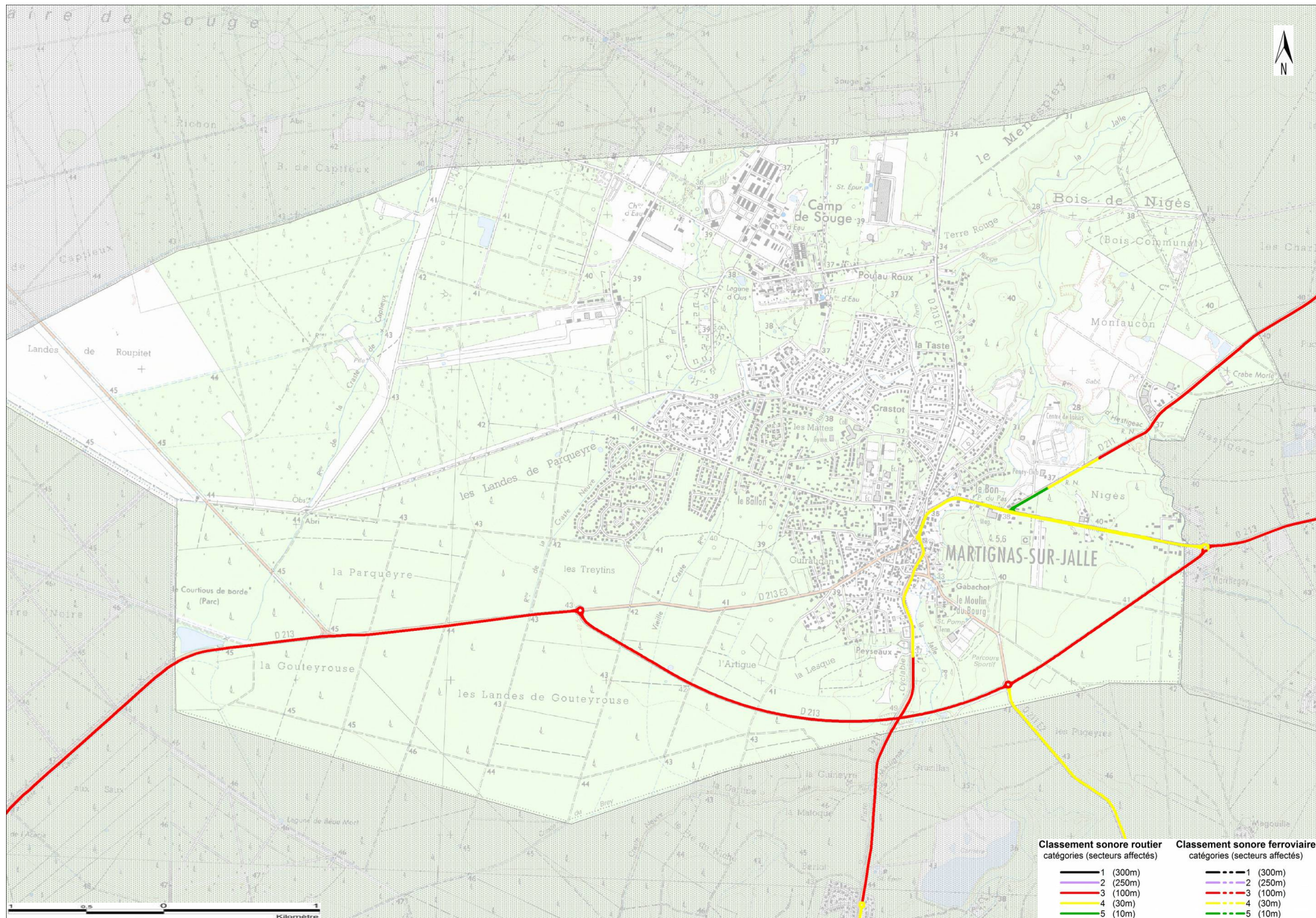


Commune de **MARTIGNAS SUR JALLE**

ANNEXE À L'ARRÊTÉ PRÉFECTORAL DU 2 JUIN 2016



Commune de MARTIGNAS SUR JALLE

ANNEXE À L'ARRÊTÉ PRÉFECTORAL DU 2 JUIN 2016

CLASSEMENT SONORE DES VOIES ROUTIÈRES

Nom de la voie	Début du tronçon	Fin du tronçon	Tissu	Largeur	TMJA	Vitesse VL	Pourcentage PL	Laeq jour	Laeq nuit	Catégorie
D211	RD 213	RD 211 E2	O	7	8232	50	5	67	58	4
D211	RD 211 E2	Sortie d'agglomeration	O	7	8232	50	5	67	58	4
D211	Sortie d'agglomeration	Limite commune St-Jean-d'Illac	O	7	8232	90	5	71	63	3
D211	D213	Rue Louis Blanc	O	7	7830	30	3	63	54	5
D211	Rue Louis Blanc	Hestigeac	O	7	7830	50	3	66	57	4
D211	av de la Republique	av de la Liberation	O	7	7000	50	3	66	57	4
D211	Sortie Martignas	limite communale	O	7	7830	90	3	71	62	3
D211E2	D213	D106	O	7	5000	70	3	67	58	4
D213	Limite commune St-Jean-d'Illac	D213E3	O	7	7830	90	6	71	63	3
D213	Av Marcel Dassault	Av Marechal Leclerc	O	7	19800	50	3	70	61	4
D213	Av Martyrs de la Resistance	av Marechal Leclerc	O	7	7000	50	3	66	57	4
D213	Av de Verdun	Av du 18 juin 1940	O	7	7000	50	3	66	57	4
D213_deviation Martignas-sur-Jalles	D213 ; Rond point Martignas Est	D213 ; Rond point Martignas Ouest	O	7	12700	90	4	73	64	3