

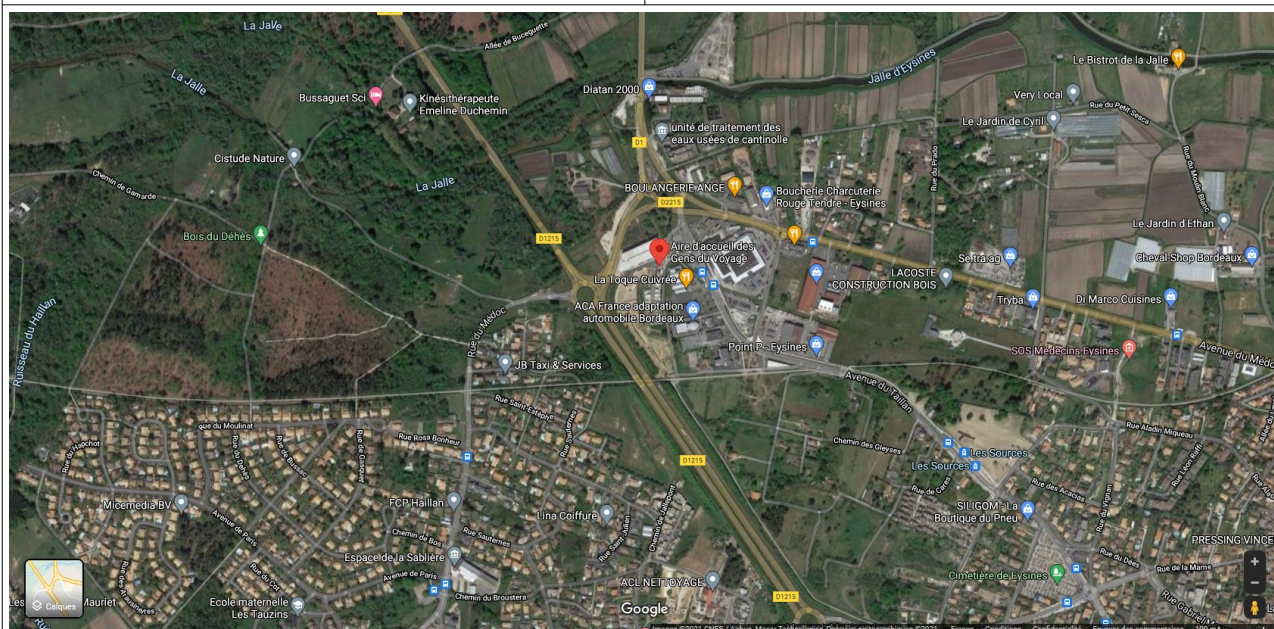
## Aire d'accueil de Le Haillan

**Localisation**

Le Haillan

**adresse**

Impasse de Jallepont  
33185 LE HAILLAN



**capacités**

24 places

**Horaires d'accueil (entrée/sorties)**

Lundi au vendredi : 8h30 à 12h30 – 14h00 à 17h00.

**gestionnaire**

Vago

**Contact gestionnaire**

07 57 42 83 30

**Equipements collectifs**

- Espace pour activités collectives et divers,
- conteneurs pour déchets ménagers.

**Equipements individuels**

12 emplacements (soit 24 places), chaque emplacement dispose de :

- un bloc sanitaire avec douche (eau chaude), WC, lavabo et bac à laver,
- une alimentation eau froide,
- une alimentation électrique (éclairage et prises pour appareil électro-ménager),
- un étendoir à linge.

**Tarifs séjours**

Prépaiement des fluides et droit de place

**Caution**

70 €

**emplacements**

2,30 € par jour

**consommations**

Eau : 1,56 €/m<sup>3</sup>  
Electricité : 0,16 €/Kwh

Durée du séjour	3 mois – renouvelable 2 fois soit un séjour de 9 mois maximum pour les familles avec des enfants scolarisés.
Période de fermeture	Fermeture annuelle de minimum 2 semaines (en fonction des travaux de réhabilitation à réaliser)