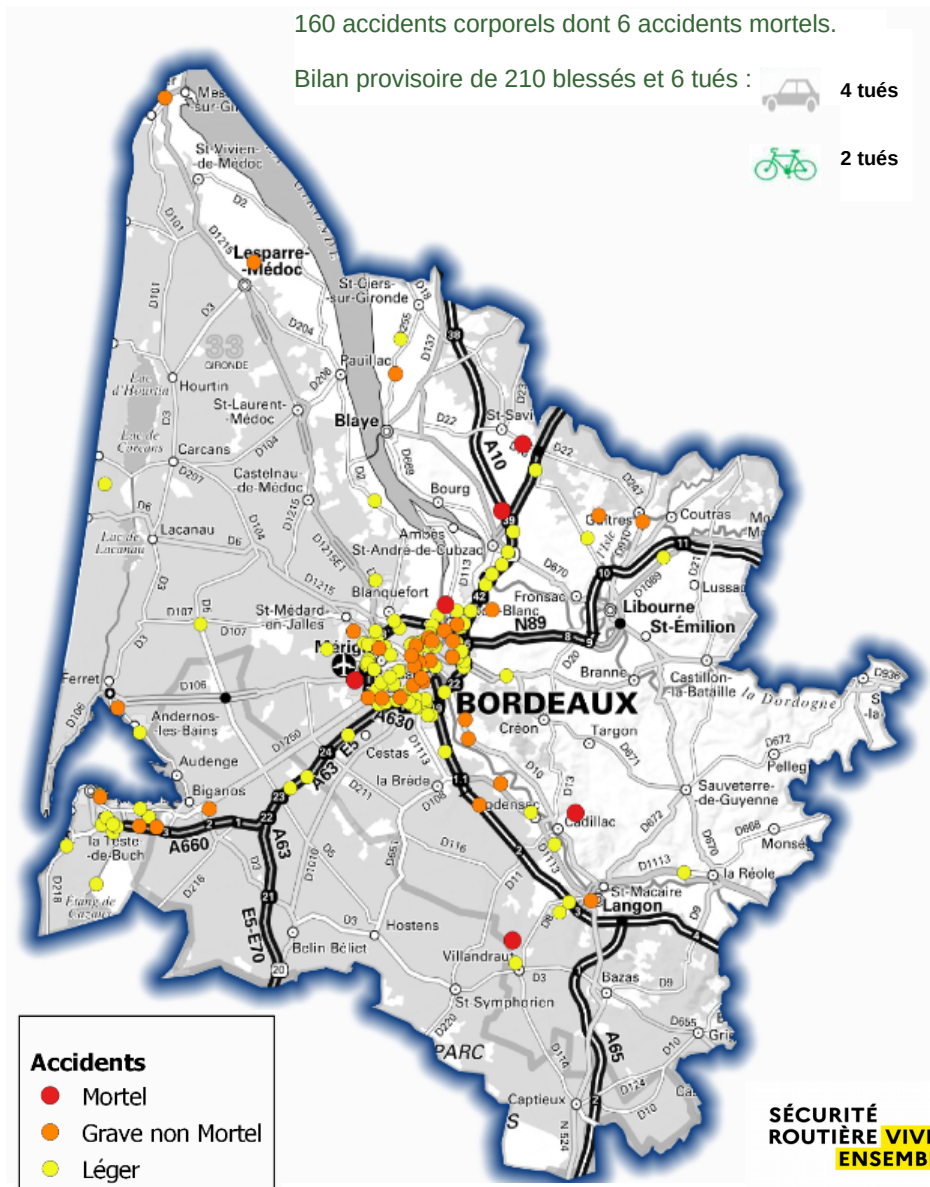


## Carte de l'accidentalité janvier-février 2023

160 accidents corporels dont 6 accidents mortels.

Bilan provisoire de 210 blessés et 6 tués :

-  4 tués
-  2 tués



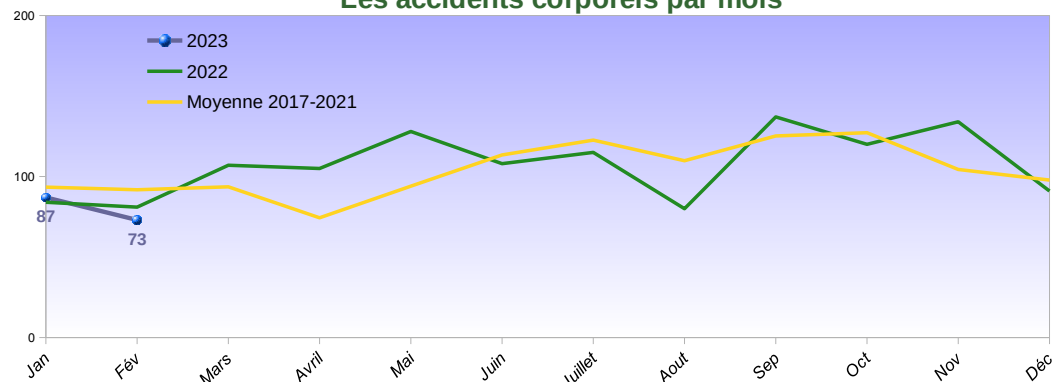
**SÉCURITÉ ROUTIÈRE VIVRE, ENSEMBLE**

## Evolution des indicateurs par rapport aux dernières années

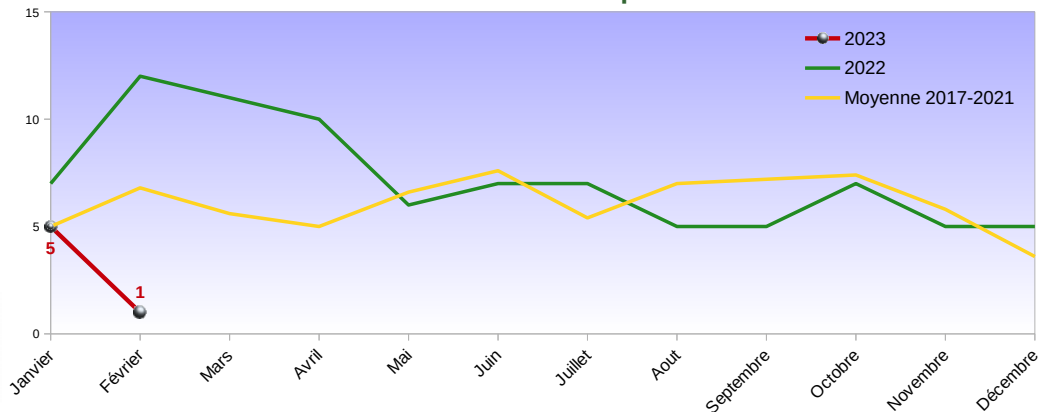
Au 28 février	Accidents Corporels			Evolution 2023 Moy. 2017-21	Accidents Mortels		
	2023	2022	Moyenne 2017-2021		2023	2022	Moyenne 2017-21
Gironde	160	165	185	↓	6	19	11
Arr. Arcachon	25	21	19	↑	0	4	0
Arr. Blaye	9	6	7	↑	2	1	1
Arr. Bordeaux	110	122	132	↓	2	9	5
Arr. Langon	7	7	8	↓	2	4	2
Arr. Lesparre	5	4	9	↓	0	1	1
Arr. Libourne	4	5	10	↓	0	0	2

Sources : Les données 2022 et 2023 sont provisoires. Elles sont susceptibles de modifications selon les évolutions médicales des personnes blessées.

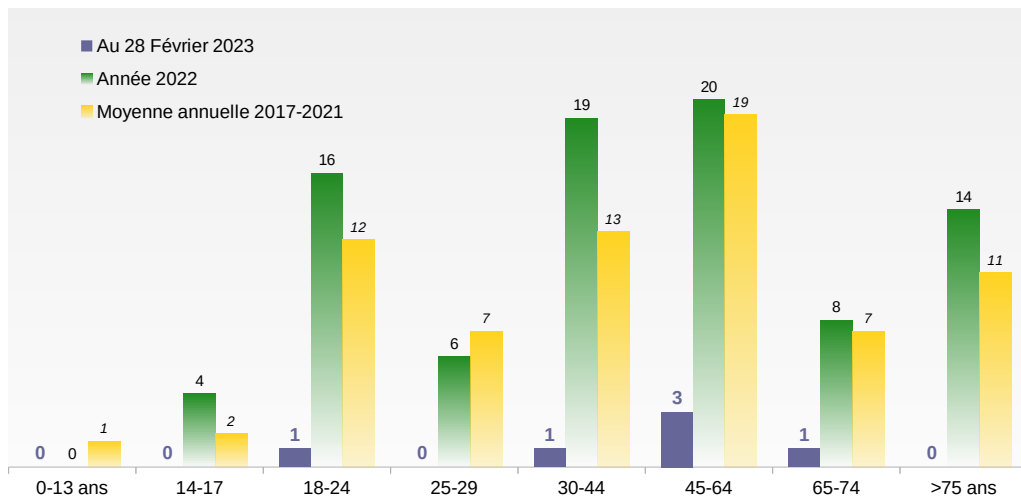
## Les accidents corporels par mois



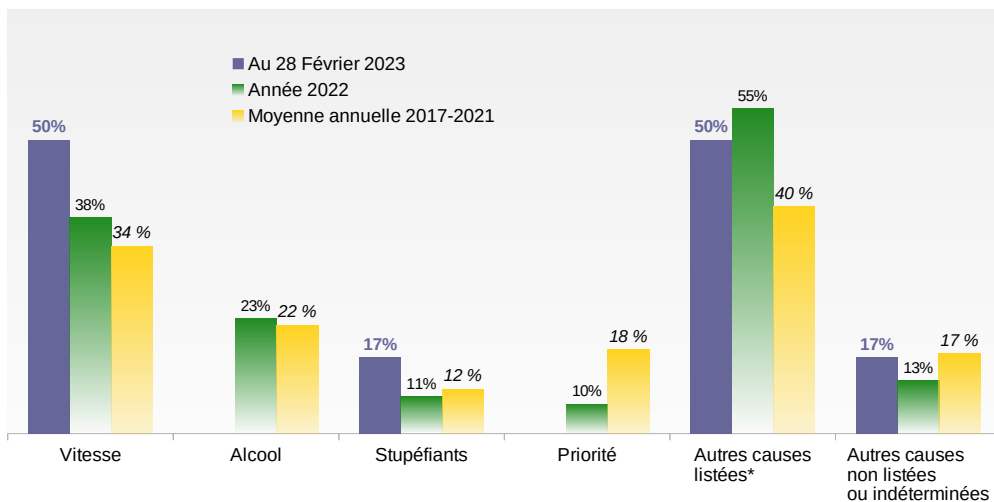
## Le nombre de tués par mois



## Tués par classe d'âges / an



## Causes des accidents mortels / an



\* téléphone / distracteurs technologiques, malaise, somnolence / fatigue, inattention, facteur lié au véhicule, obstacle sur la voie circulée contre-sens / départ, dépassement dangereux, changement de file, non respect des distances de sécurité.

Sources : Les données 2022 et 2023 sont provisoires. Elles sont susceptibles de modifications selon les évolutions médicales des personnes blessées.

## Qui est tué, avec qui depuis le début de l'année ?

Qui est tué ? / Avec qui ?	Piéton	Vélo	Cyclo	Moto	VL	VU	PL	Bus	Autre (Tram, Train, Tracteur)
Piéton	-	-	-	-	-	-	-	-	-
Vélo	-	-	-	-	-	-	-	-	-
Cyclo	-	-	-	-	-	-	-	-	-
Moto	-	-	-	-	-	-	-	-	-
VL	-	-	-	-	-	-	-	-	-
VU	-	-	-	-	-	-	-	-	-
PL	-	-	-	-	-	1	-	-	-
Bus	-	-	-	-	-	-	-	-	-
Autre (Tram, Train, Tracteur)	-	1	-	-	-	-	-	-	-
En solo	-	1	-	-	3	-	-	-	-
Multi-collision	-	-	-	-	-	-	-	-	-
<b>Total provisoire 2023</b>	<b>0</b>	<b>2</b>	<b>0</b>	<b>0</b>	<b>4</b>	<b>0</b>	<b>0</b>	<b>0</b>	<b>0</b>
<b>Répartition provisoire 2023</b>	<b>0%</b>	<b>33%</b>	<b>0%</b>	<b>0%</b>	<b>67%</b>	<b>0%</b>	<b>0%</b>	<b>0%</b>	<b>0%</b>
<b>Moyenne annuelle 2017-2021</b>	<b>9</b>	<b>6</b>	<b>4</b>	<b>16</b>	<b>32</b>	<b>3</b>	<b>2</b>	<b>0</b>	<b>1</b>

## Bilan provisoire 2022

Le bilan provisoire de l'accidentalité en Gironde est disponible sur le site internet de la préfecture

[Préfecture de la Gironde – Rubrique Sécurité Routière](#)

[Site national de la Sécurité Routière](#)

**SÉCURITÉ  
ROUTIÈRE VIVRE,  
ENSEMBLE**