



**PRÉFET  
DE LA GIRONDE**

*Liberté  
Égalité  
Fraternité*

# Révision des Plans de Prévention des Risques Inondation de Bègles et Bordeaux

Réunion publique du 24 avril 2023



**PRÉFET  
DE LA GIRONDE**

*Liberté  
Égalité  
Fraternité*

## Objet de la réunion

**Lancement de la dernière phase de concertation avant l'enquête publique**



# PRÉFET DE LA GIRONDE

*Liberté  
Égalité  
Fraternité*

## Sommaire

### 1. Principes et rappels

### 2. Une approbation retardée pour Bègles et Bordeaux

### 3. Modifications dans l'aléa et donc le zonage

#### a. Secteur S<sup>t</sup> Jean - Belcier

#### b. Autres modifications

### 4. Règlement amélioré

### 5. Suite de la procédure

#### a. Réunion publique

#### b. Personnes Publiques Associées

#### c. Enquête publique



**PRÉFET  
DE LA GIRONDE**

*Liberté  
Égalité  
Fraternité*

# 1. Principes et rappels



**PRÉFET  
DE LA GIRONDE**

*Liberté  
Égalité  
Fraternité*

## Rappel : c'est quoi un risque ?

**Le risque résulte de la rencontre entre un aléa et des enjeux**

**L'évènement** : C'est le phénomène naturel étudié caractérisé par une probabilité d'apparition et une intensité donnée

**L'aléa** : C'est la propagation de cet évènement sur le territoire (selon une configuration donnée de ce dernier)

**Les enjeux** : Ensembles de personnes, des biens et activités susceptibles d'être touchés par l'aléa et présents sur le territoire

**Le risque** : C'est l'impact possible de l'aléa sur les enjeux

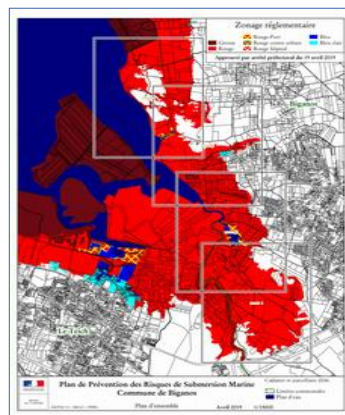
## Rappel : c'est quoi un PPR ?

Le PPR est un outil pour gérer l'urbanisation dans les zones à risques

Il se compose de 4 documents



L'arrêté préfectoral d'approbation



Le zonage réglementaire

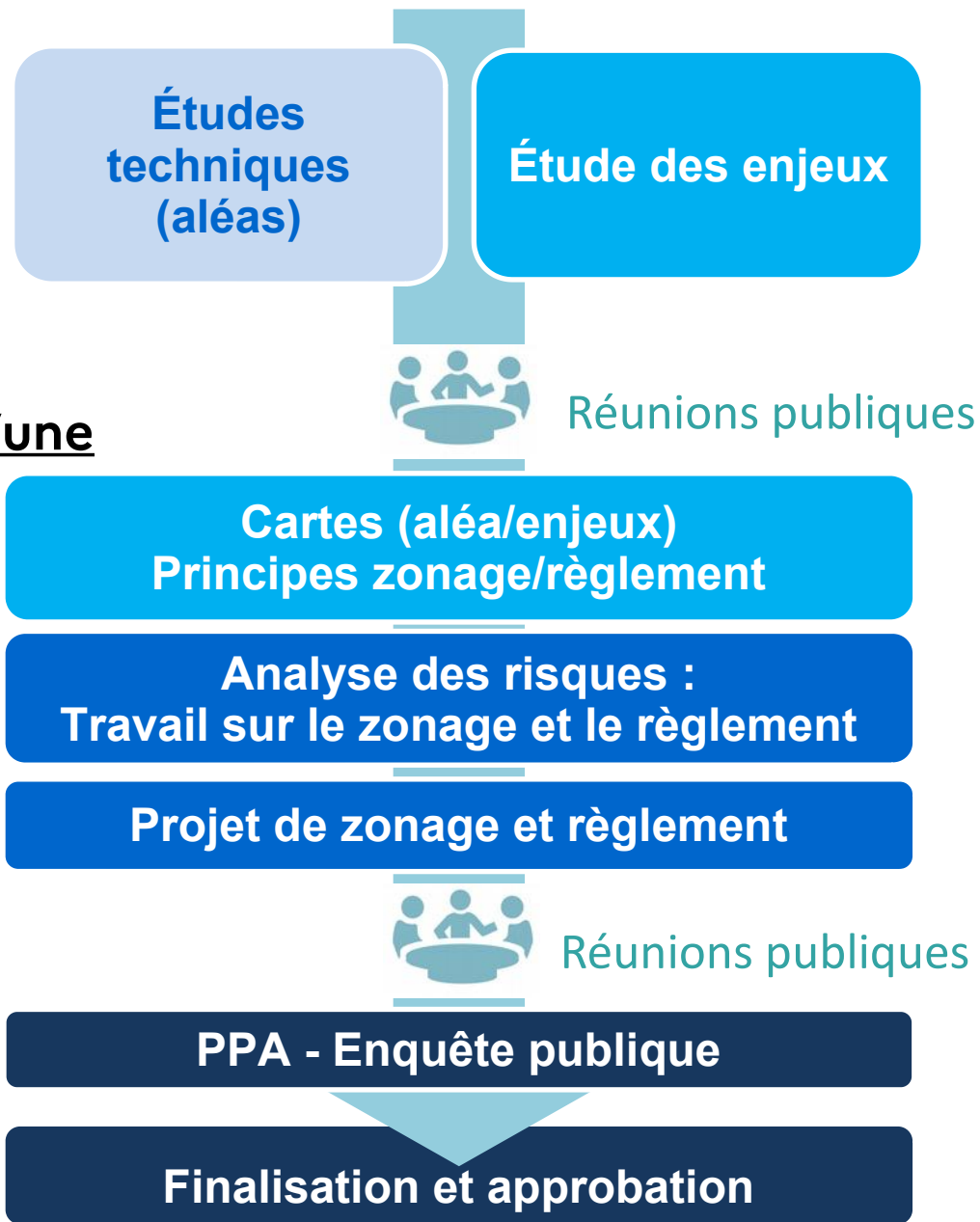


Le règlement associé au zonage

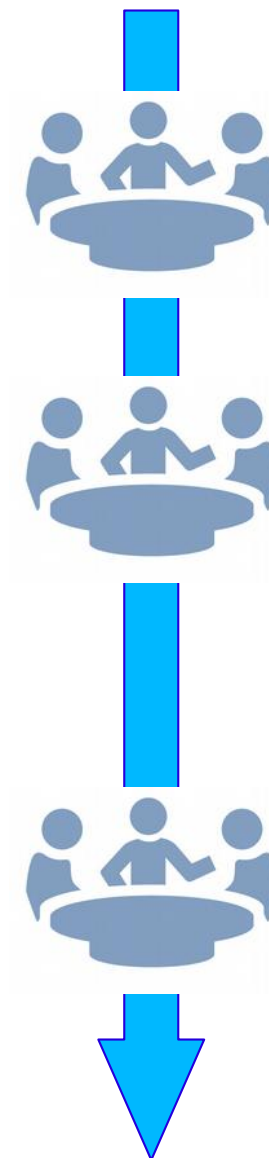


La note de présentation

**Rappel : calendrier d'une  
révision**



**Concertation**





**PRÉFET  
DE LA GIRONDE**

*Liberté  
Égalité  
Fraternité*

## Rappel : réunions publiques de 2016

**Présentation des aléas**

**Présentation des enjeux**



**Concertation sur le  
Plan de Prévention des Risques d'inondation  
de l'agglomération bordelaise (PPRI)**

## **RÉUNIONS PUBLIQUES**

### **AMBÈS**

**Jeudi 22 septembre 2016 à 19 h - Espace des deux rives**

### **FLOIRAC**

**Jeudi 29 septembre 2016 à 19 h - Salle Lucie Aubrac**

### **BORDEAUX**

**Mardi 4 octobre 2016 à 19 h - Athénée municipale**

### **SAINT MÉDARD EN JALLES**

**Mardi 11 octobre 2016 à 19 h - Salle des grands foyers**

### **VILLENAVE D'ORNON**

**Mardi 18 octobre 2016 à 19 h - Salle du Cube**



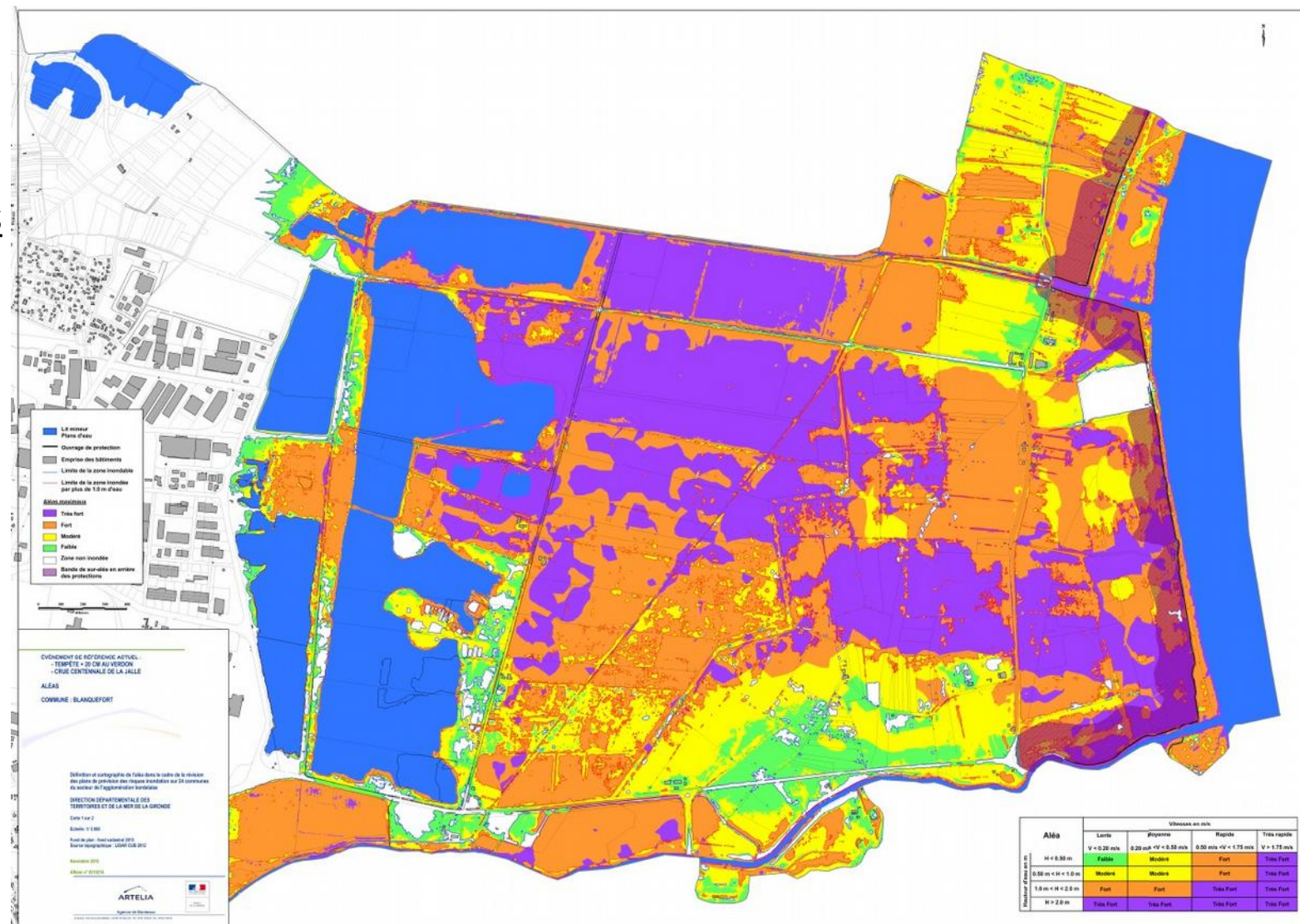
**PLUS D'INFOS :**

**[www.gironde.gouv.fr](http://www.gironde.gouv.fr)**





## Rappel : les cartes d'aléa





# PRÉFET DE LA GIRONDE

*Liberté  
Égalité  
Fraternité*

## Rappel : réunions publiques de 2019

Présentation du zonage

Présentation du règlement

Concertation sur le Plan de Prévention des Risques d'Inondation  
de l'aire élargie de l'agglomération bordelaise



DDTM33/SRGC/PPRL/CL

## Réunions Publiques

**BOULIAC**

Le 21 novembre 2019 à 18h30 - salle des fêtes

**VILLENAVE D'ORNON**

Le 05 décembre 2019 à 18h30 - Le Carrelet

**BASSENS**

Le 09 décembre 2019 à 18h30 - salle des fêtes

**EYSINES**

Le 12 décembre 2019 à 18h30 - salle Grange Lescombes



PLUS D'INFOS :

[www.gironde.gouv.fr](http://www.gironde.gouv.fr)





**PRÉFET  
DE LA GIRONDE**

*Liberté  
Égalité  
Fraternité*

## **Rappel : les grands principes de la prévention**

**Pas de nouveaux enjeux en zone inondable**

**Une zone inondable, même protégée par un ouvrage, reste une zone inondable**



**PRÉFET  
DE LA GIRONDE**

*Liberté  
Égalité  
Fraternité*

## Rappel : le croisement aléas/enjeux pour élaborer le zonage réglementaire

Aléa / Enjeu	secteurs impactés par l'événement de référence			secteurs impactés seulement par l'événement prenant en compte le réchauffement climatique (horizon 2100)
	Très fort	Fort	Modéré ou faible	
Secteur peu ou pas urbanisé				
Secteur urbanisé				
Centre urbain				
Secteurs Industriolo-portuaires				



# PRÉFET DE LA GIRONDE

*Liberté  
Égalité  
Fraternité*

## Rappel : le croisement aléas/enjeux pour élaborer le zonage réglementaire

Aléa / Enjeu	secteurs impactés par l'événement de référence			secteurs impactés seulement par l'événement prenant en compte le réchauffement climatique (horizon 2100)
	Très fort	Fort	Modéré ou faible	
Secteur peu ou pas urbanisé	<b>Grenat</b>			
Secteur urbanisé				
Centre urbain				
Secteurs Industriolo-portuaires				



# PRÉFET DE LA GIRONDE

*Liberté  
Égalité  
Fraternité*

## Rappel : le croisement aléas/enjeux pour élaborer le zonage réglementaire

Aléa / Enjeu	secteurs impactés par l'événement de référence			secteurs impactés seulement par l'événement prenant en compte le réchauffement climatique (horizon 2100)
	Très fort	Fort	Modéré ou faible	
Secteur peu ou pas urbanisé	<b>Grenat</b>	<b>R</b> non urbanisé		
Secteur urbanisé				
Centre urbain				
Secteurs Industrialo-portuaires				



# PRÉFET DE LA GIRONDE

*Liberté  
Égalité  
Fraternité*

## Rappel : le croisement aléas/enjeux pour élaborer le zonage réglementaire

Aléa / Enjeu	secteurs impactés par l'événement de référence			secteurs impactés seulement par l'événement prenant en compte le réchauffement climatique (horizon 2100)
	Très fort	Fort	Modéré ou faible	
Secteur peu ou pas urbanisé	<b>Grenat</b>	<b>R<sub>non urbanisé</sub></b>		
Secteur urbanisé		<b>R<sub>urbanisé</sub></b>		
Centre urbain		<b>R<sub>cu</sub></b>		
Secteurs Industriolo-portuaires		<b>R<sub>ip</sub></b>		



# PRÉFET DE LA GIRONDE

*Liberté  
Égalité  
Fraternité*

## Rappel : le croisement aléas/enjeux pour élaborer le zonage réglementaire

Aléa / Enjeu	secteurs impactés par l'événement de référence			secteurs impactés seulement par l'événement prenant en compte le réchauffement climatique (horizon 2100)
	Très fort	Fort	Modéré ou faible	
Secteur peu ou pas urbanisé	<b>Grenat</b>	<b>R<sub>non urbanisé</sub></b>		<b>Bleu clair (Bc)</b>
Secteur urbanisé		<b>R<sub>urbanisé</sub></b>	<b>Bleu</b>	
Centre urbain		<b>R<sub>cu</sub></b>		
Secteurs Industriolo-portuaires		<b>R<sub>ip</sub></b>	<b>Byzantin</b>	





**PRÉFET  
DE LA GIRONDE**

*Liberté  
Égalité  
Fraternité*

## **Rappel : le rendu cartographique du zonage**

**Rendu au 1/5 000**

**Cela remplace les cartes au 1/10 000 (parfois 1/25 000) des PPR des années 2000**

**Des fichiers au format acrobat (pdf) seront disponibles sur le site de l'État en  
Gironde**

**Cahiers de A3**

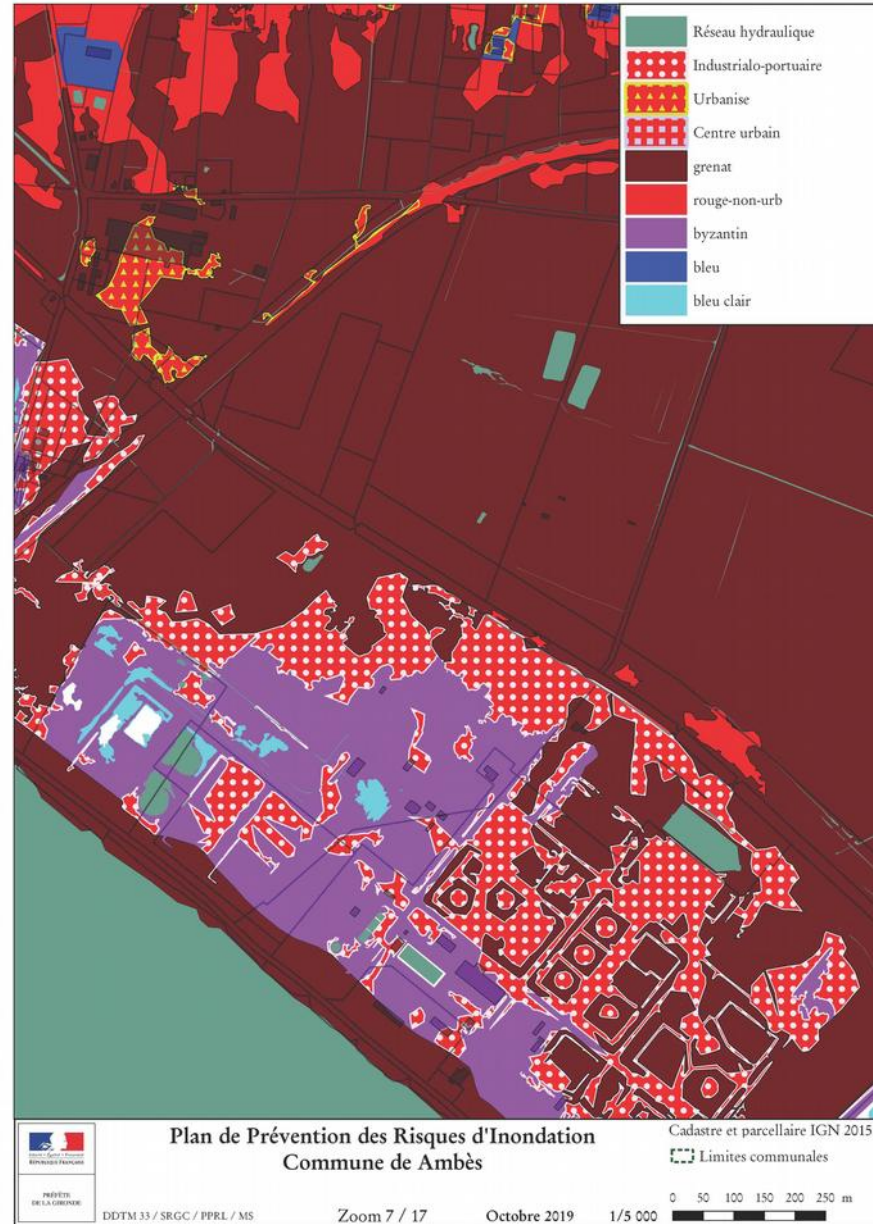
**Ces cahiers sont de 3 pages pour Bègles et 17 pour Bordeaux**



**PRÉFET  
DE LA GIRONDE**

*Liberté  
Égalité  
Fraternité*

## Rappel : les cartes de zonage





**PRÉFET  
DE LA GIRONDE**

*Liberté  
Égalité  
Fraternité*

## **Rappel : les 6 principes généraux du règlement**

**Toute autorisation est soumise à prescription**

**Distinction est faite entre les projets neufs et ceux sur les biens et activités existants**

**Tout ce qui est autorisé en neuf l'est sur l'existant**

**Les changements de destination sont autorisés s'ils baissent la vulnérabilité des biens et des personnes**

**Le non impact sur les tiers remplace la transparence à l'eau**

**Autorisation des extensions limitées et proportionnées**



**PRÉFET  
DE LA GIRONDE**

*Liberté  
Égalité  
Fraternité*

**Rappel : les principes  
par zone**

Grenat

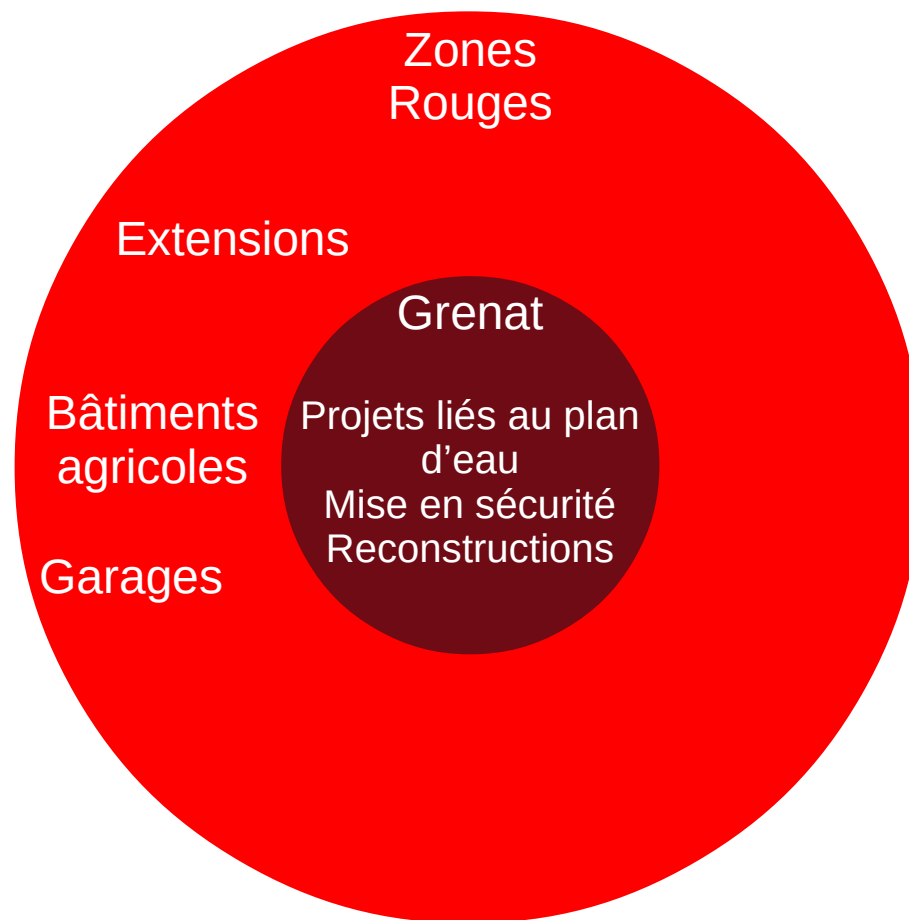
Projets liés au plan  
d'eau  
Mise en sécurité  
Reconstructions



**PRÉFET  
DE LA GIRONDE**

*Liberté  
Égalité  
Fraternité*

## Rappel : les principes par zone



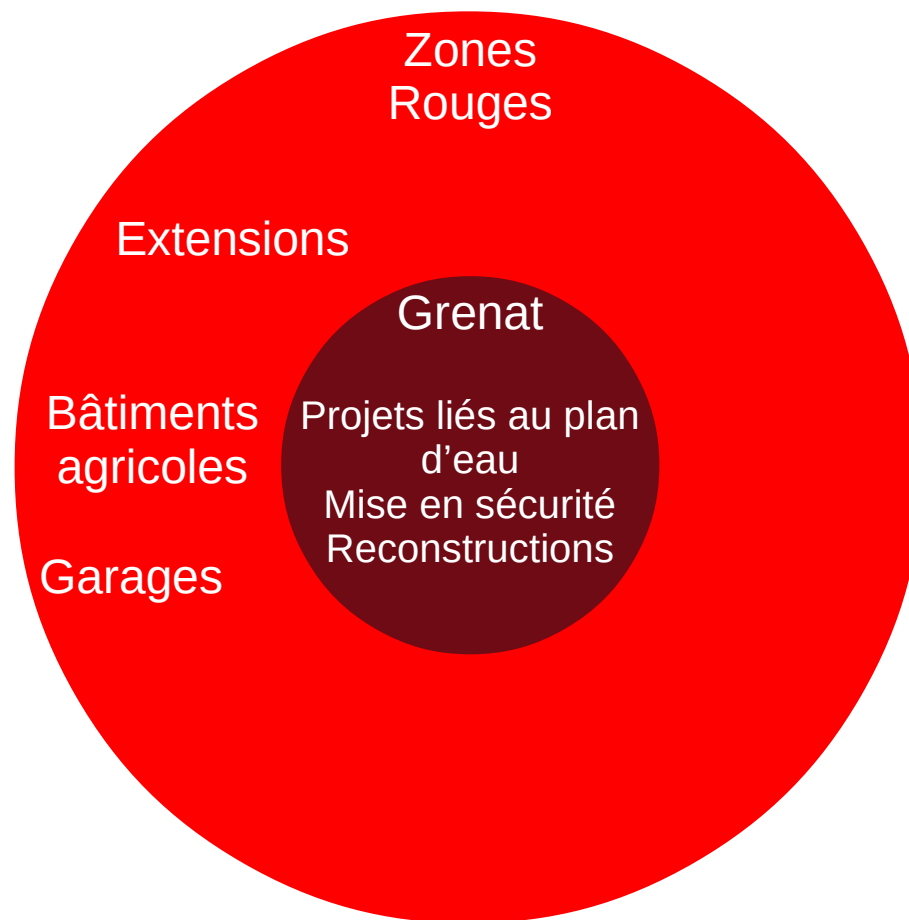


# PRÉFET DE LA GIRONDE

*Liberté  
Égalité  
Fraternité*

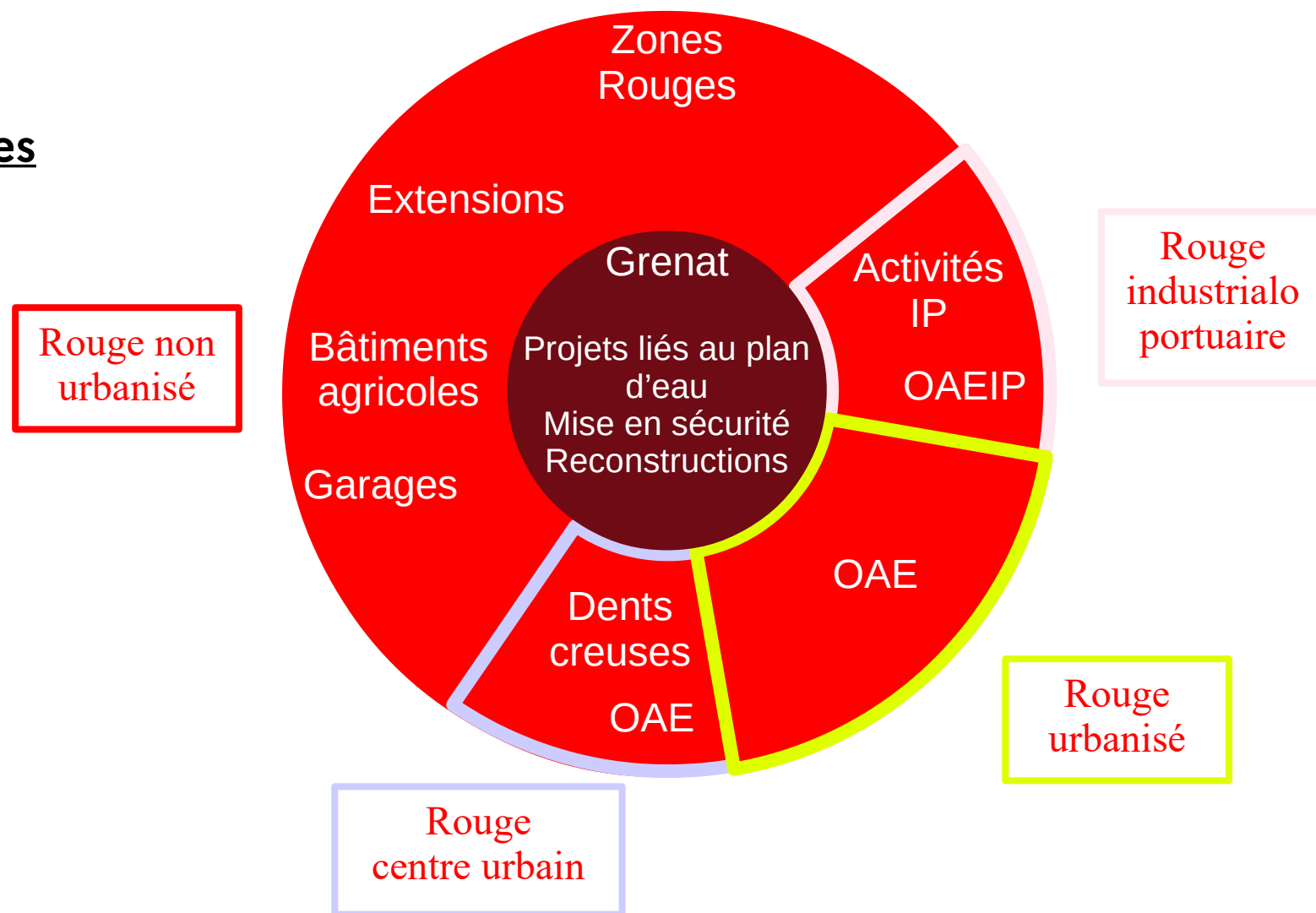
## Rappel : les principes par zone

**Les groupes de travail ont confirmé  
la nécessité de zonages spécifiques  
permettant, à titres d'exceptions,  
certains projets en lien avec les  
enjeux déjà présents**





## Rappel : les principes par zone

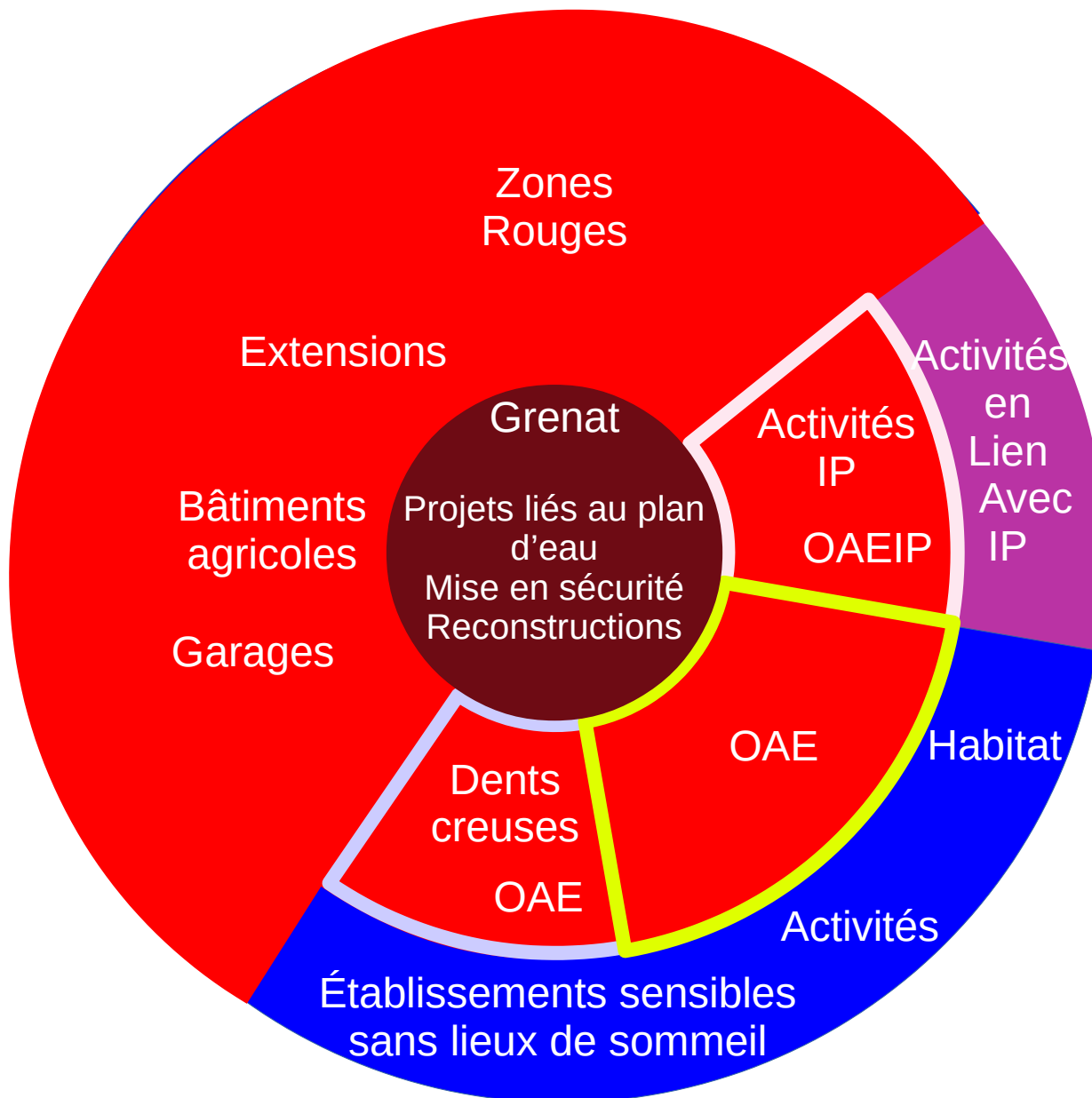




**PRÉFET  
DE LA GIRONDE**

*Liberté  
Égalité  
Fraternité*

## Rappel : les principes par zone



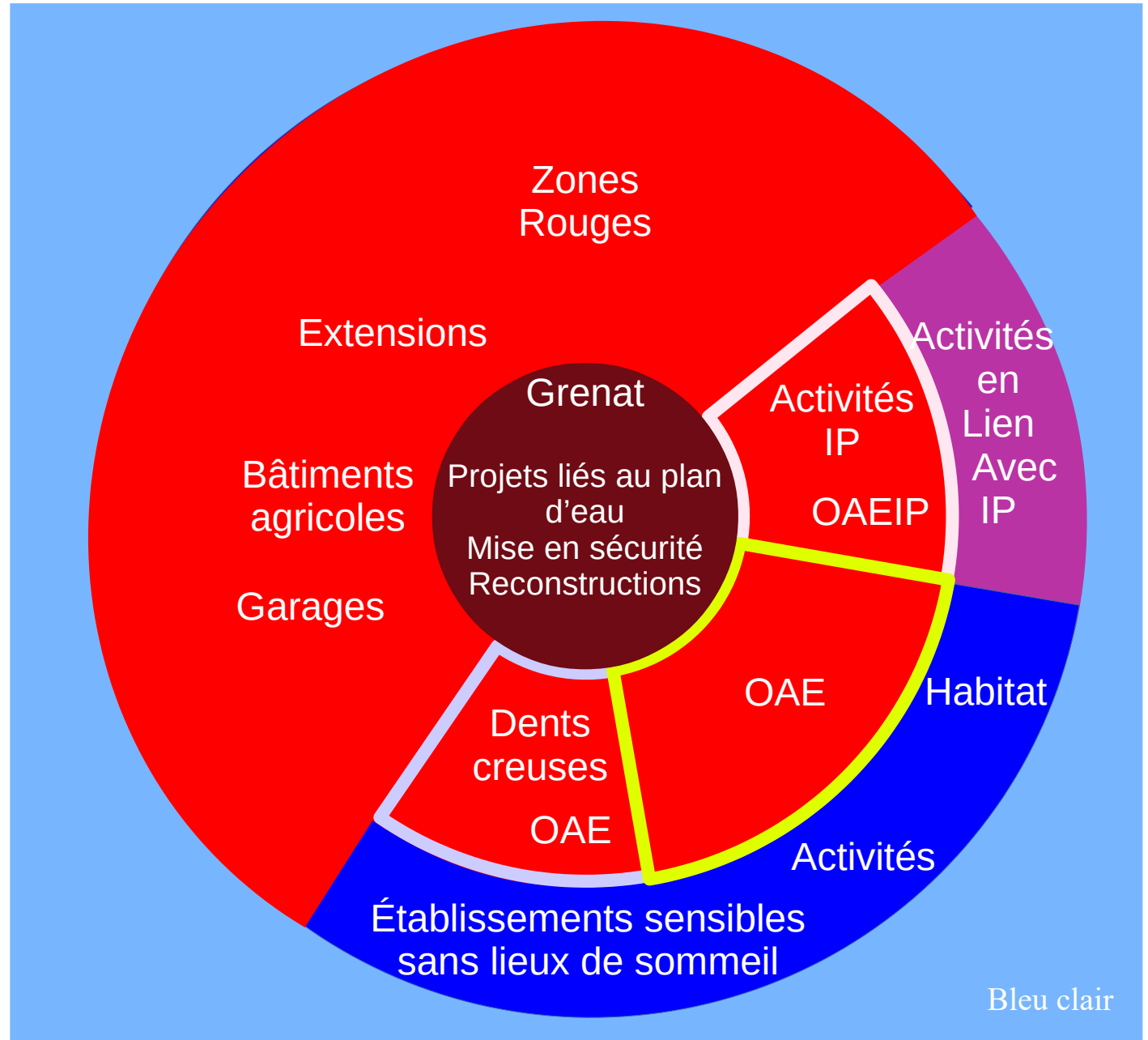




**PRÉFET  
DE LA GIRONDE**

*Liberté  
Égalité  
Fraternité*

## Rappel : les principes par zone





**PRÉFET  
DE LA GIRONDE**

*Liberté  
Égalité  
Fraternité*

**L'agriculture**

## **Rappel : les évolutions du règlement**

**Le volet agricole ne fait pas l'objet d'une zone spécifique**

**Les projets agricoles ont été mieux définis afin que certains puissent être autorisés même en secteurs à risques importants :**

**Serres, enclos, tertres pour les animaux...**

**L'agriculture ne permet pas d'implanter de l'habitat où c'est interdit  
(*Grenat, Rouge non urbanisé, Rouge urbanisé*)**



**PRÉFET  
DE LA GIRONDE**

*Liberté  
Égalité  
Fraternité*

L'agriculture  
**Les extensions autorisées**

## Rappel : les évolutions du règlement

**Les extensions, pour tous les projets (habitations, activités...), ne sont plus limitées strictement ni en m<sup>2</sup>, ni en %**

**Le porteur de projet doit démontrer qu'elles sont « limitées et proportionnées selon la nature et le type d'activité. »**



**PRÉFET  
DE LA GIRONDE**

*Liberté  
Égalité  
Fraternité*

L'agriculture  
Les extensions autorisées  
**Le non impact sur les tiers**

## Rappel : les évolutions du règlement

**L'exigence de moyen (transparence des bâtiments)  
a été remplacée par  
une exigence d'objectif (non impact sur les tiers)**

**Charge au porteur de projet de démontrer ce non-impact**

**La transparence est une des démonstrations possibles**



**PRÉFET  
DE LA GIRONDE**

*Liberté  
Égalité  
Fraternité*

L'agriculture  
Les extensions autorisées  
Le non impact sur les tiers  
**La réduction de vulnérabilité**

## Rappel : les évolutions du règlement

**La vulnérabilité est la fragilité des biens comme des personnes face à l'inondation.**

**Tous les travaux et projets visant à réduire la vulnérabilité sont autorisés**

**Cela impacte les projets neufs mais aussi ceux sur les bâtiments existants**



**PRÉFET  
DE LA GIRONDE**

*Liberté  
Égalité  
Fraternité*

L'agriculture  
Les extensions autorisées  
Le non impact sur les tiers  
La réduction de vulnérabilité  
**Les OAE**

## Rappel : les évolutions du règlement

**Les Opérations d'Aménagement d'Ensemble (OAE)  
ont été introduites afin de permettre des recompositions spatiales à grande  
échelle compatibles avec le principe de réduction de la vulnérabilité tout en  
prenant en compte le niveau de risque**



**PRÉFET  
DE LA GIRONDE**

*Liberté  
Égalité  
Fraternité*

## Rappel : les évolutions du règlement

L'agriculture

Les extensions autorisées

Le non impact sur les tiers

La réduction de vulnérabilité

Les OAE(IP)

**Les prescriptions**

**Les prescriptions générales ont été détaillées et adaptées (habitation, commerce, industrie, agricole...)**

**La principale est le respect d'une cote de seuil pour les planchers aménagés**

**Ces prescriptions offrent une possibilité, très cadrée, d'alternative**



# PRÉFET DE LA GIRONDE

*Liberté  
Égalité  
Fraternité*

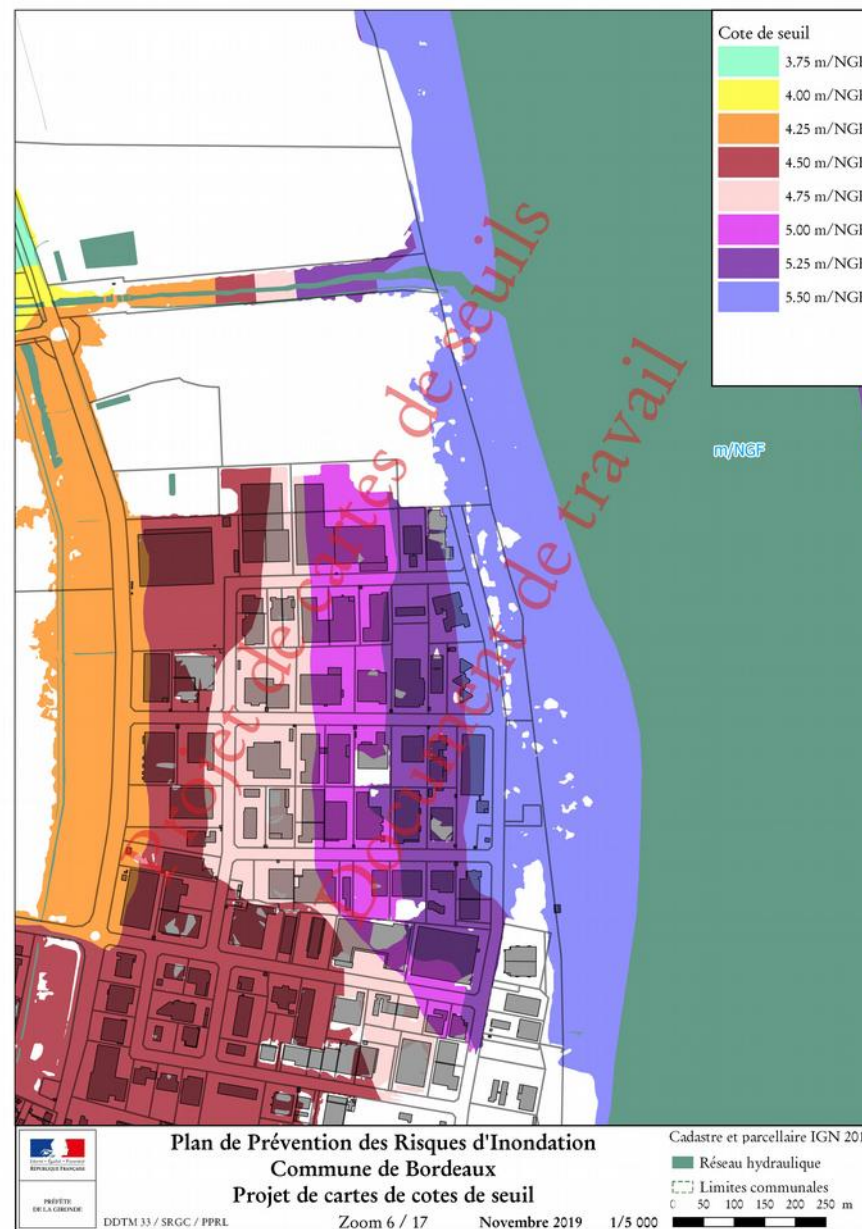
## Rappel : les cotes de seuils

Exprimées en m/NGF avec un pas de 25 cm

Représentées sur des cartes annexées au règlement

C'est l'altitude au dessus de laquelle doivent se situer tous les éléments vulnérables du projet :

- plancher habitable
- produits dangereux
- électricité
- ...







**PRÉFET  
DE LA GIRONDE**

*Liberté  
Égalité  
Fraternité*

## Rappel : les évolutions du règlement

L'agriculture

Les extensions autorisées

Le non impact sur les tiers

La réduction de vulnérabilité

Les OAE(IP)

Les prescriptions

**Les changement de destination**

**Les changements de destination sont autorisés dès lors qu'ils mènent à des vocations moins vulnérables**



**PRÉFET  
DE LA GIRONDE**

*Liberté  
Égalité  
Fraternité*

## Rappel : les évolutions du règlement

L'agriculture

Les extensions autorisées

Le non impact sur les tiers

La réduction de vulnérabilité

Les OAE(IP)

Les prescriptions

Les changement de destination

**Le Glossaire**

**Tous les termes spécifiques ou potentiellement ambigus sont repérés dans le texte (*italique et \**) et définis dans le glossaire en fin de document**



**PRÉFET  
DE LA GIRONDE**

*Liberté  
Égalité  
Fraternité*

## 2. Une approbation retardée



# PRÉFET DE LA GIRONDE

*Liberté  
Égalité  
Fraternité*

## Une approbation retardée par l'évolution dans la prise en compte d'un système de protection

Décembre  
2019 :  
réunions  
publiques

23 octobre  
2020 :  
Consultation  
des PPA

Du 15 mars au 30  
avril 2021 :  
enquête publique

2 juin 2021 :  
Rapport  
commission  
d'enquête

Été 2021 :  
Préparation  
approbation

29 juin 2021 :  
Dépôt nouvelle  
étude de  
danger par BM

Analyse DDTM :  
Reprise  
nécessaire des  
aléas

Octobre 2021 :  
Lancement  
étude aléas par  
Artelia



**PRÉFET  
DE LA GIRONDE**

*Liberté  
Égalité  
Fraternité*

## **3. Modifications dans l'aléa et donc le zonage**



# PRÉFET DE LA GIRONDE

*Liberté  
Égalité  
Fraternité*

## La modification de l'aléa sur finalement trois secteurs

23 février 2022 :  
Approbation des autres PPRI  
de l'agglomération

Avril 2022 :  
Constat erreur matérielle  
sur Terres sud

Mai 2022 :  
Premières versions du  
nouvel aléa S<sup>t</sup> Jean Belcier

Juin 2022 :  
Nouvelle topo sur la ZAC  
Bastide - Niel

Décembre 2022 :  
Version validée par la  
DDTM de l'ensemble du  
nouvel aléa



**PRÉFET  
DE LA GIRONDE**

*Liberté  
Égalité  
Fraternité*

## L'évolution de l'aléa sur le quartier S<sup>t</sup> Jean Belcier

Aléa 2018



Aléa 2023

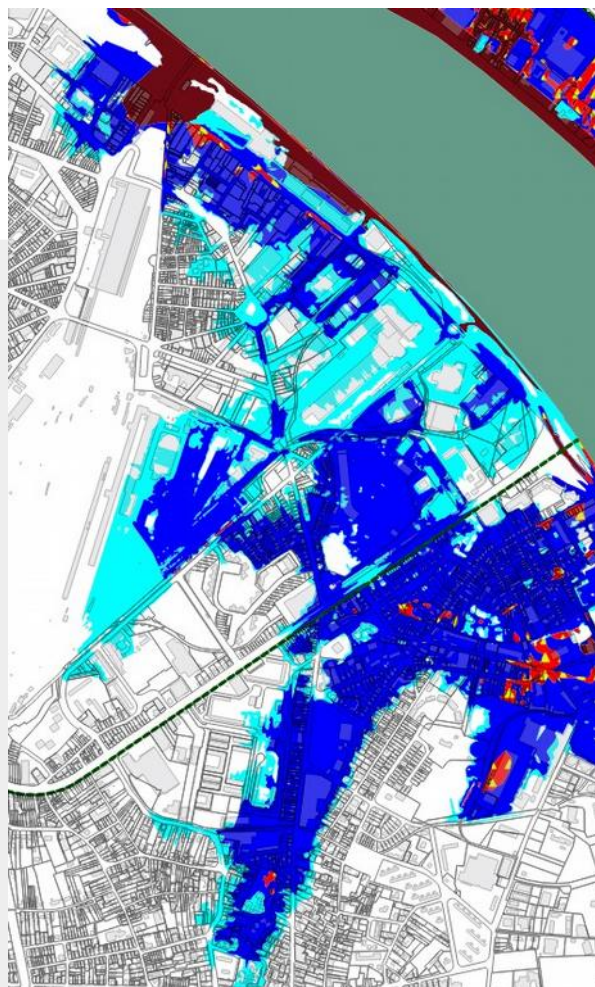




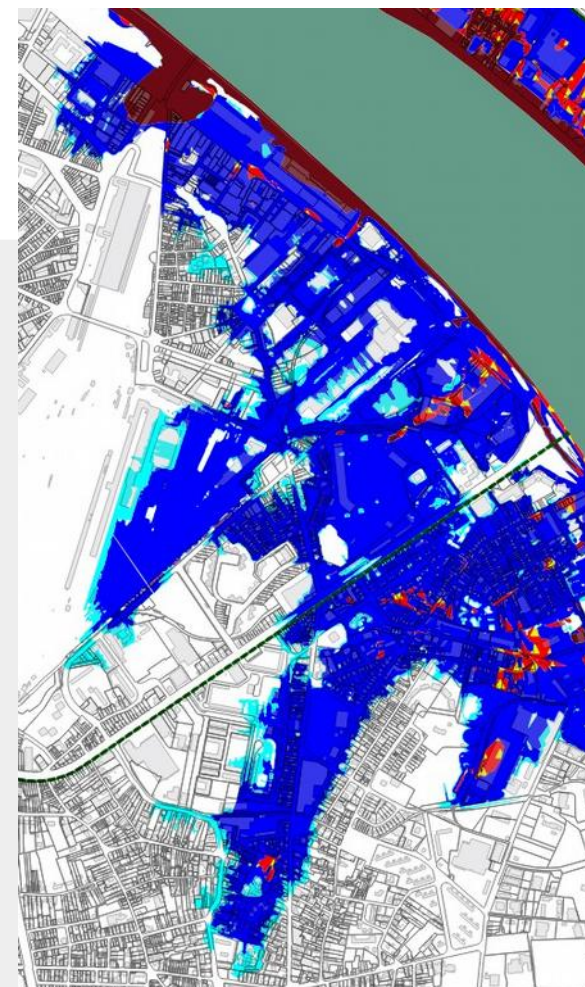
**PRÉFET  
DE LA GIRONDE**

*Liberté  
Égalité  
Fraternité*

## L'évolution du zonage sur le quartier S<sup>t</sup> Jean Belcier



Zonage 2021  
(enquête publique)



Zonage 2023  
(projet)



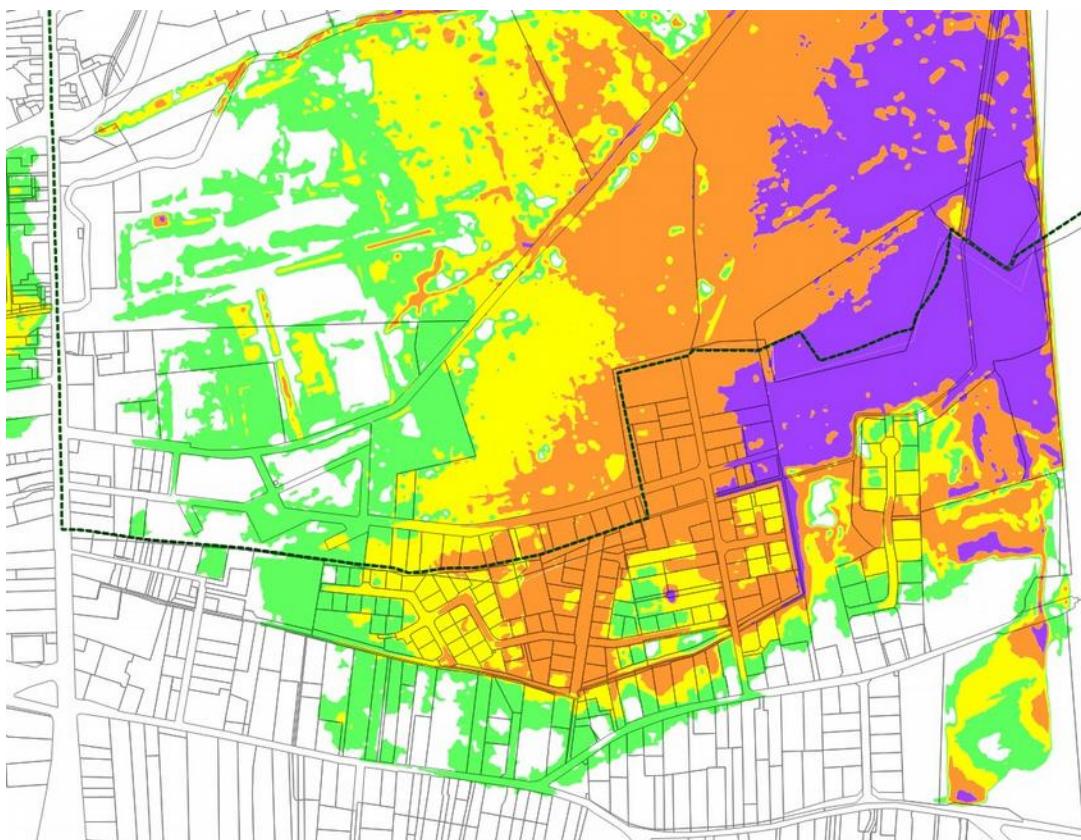


**PRÉFET  
DE LA GIRONDE**

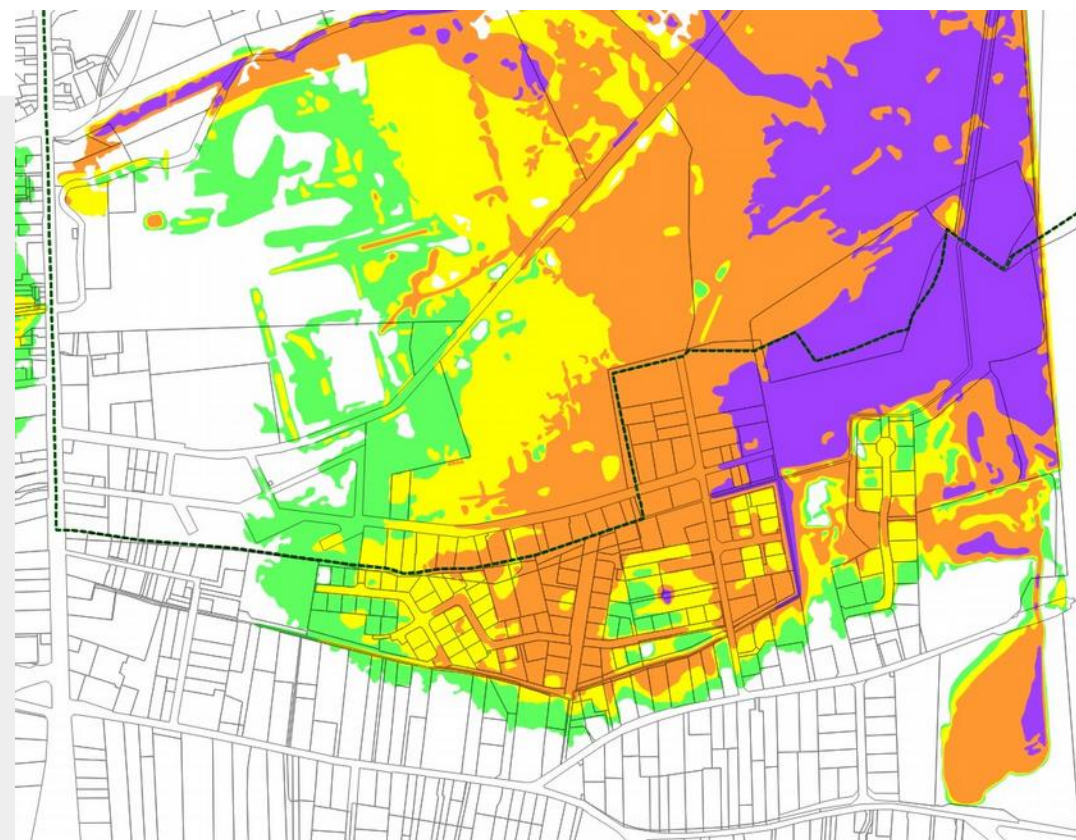
*Liberté  
Égalité  
Fraternité*

## L'évolution de l'aléa sur la ZAC route de Toulouse

Aléa 2018



Aléa 2023



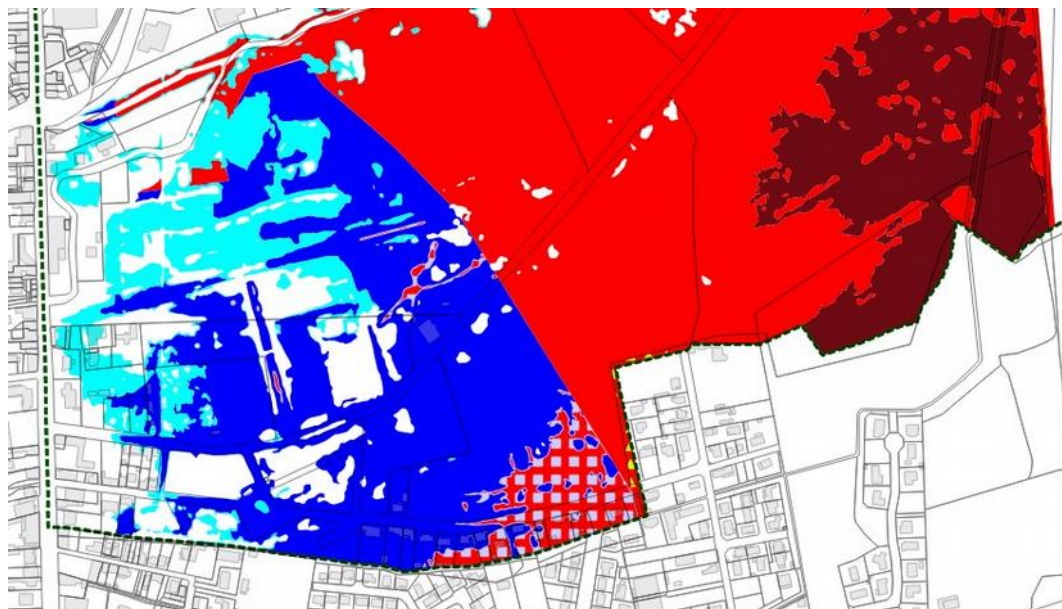


**PRÉFET  
DE LA GIRONDE**

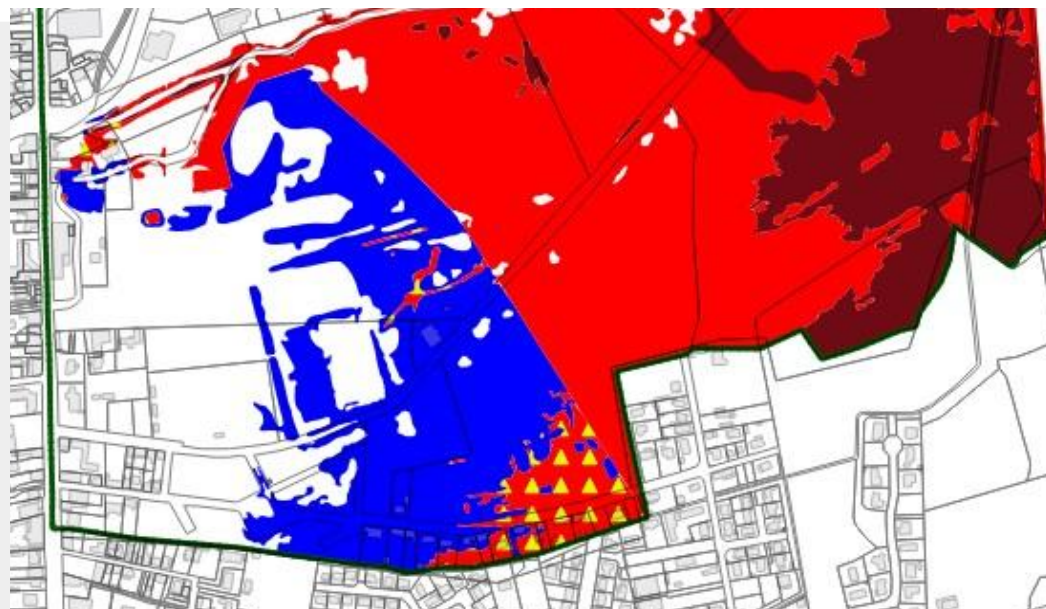
*Liberté  
Égalité  
Fraternité*

## L'évolution de l'aléa sur la ZAC route de Toulouse

Zonage 2021 (enquête publique)



Zonage 2023 (projet)



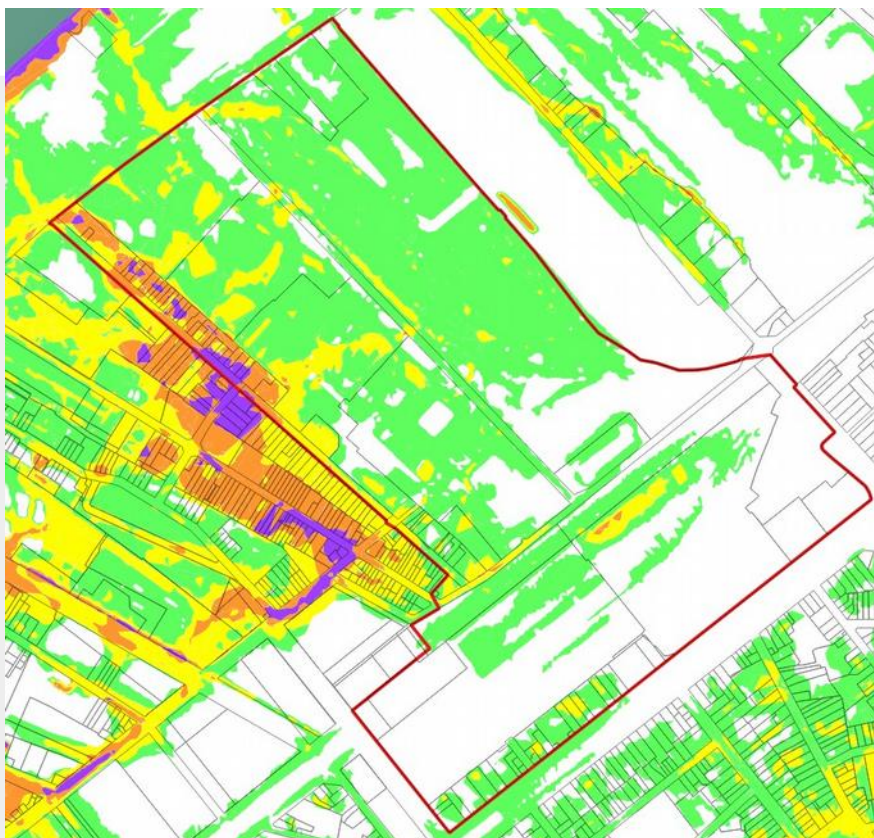


**PRÉFET  
DE LA GIRONDE**

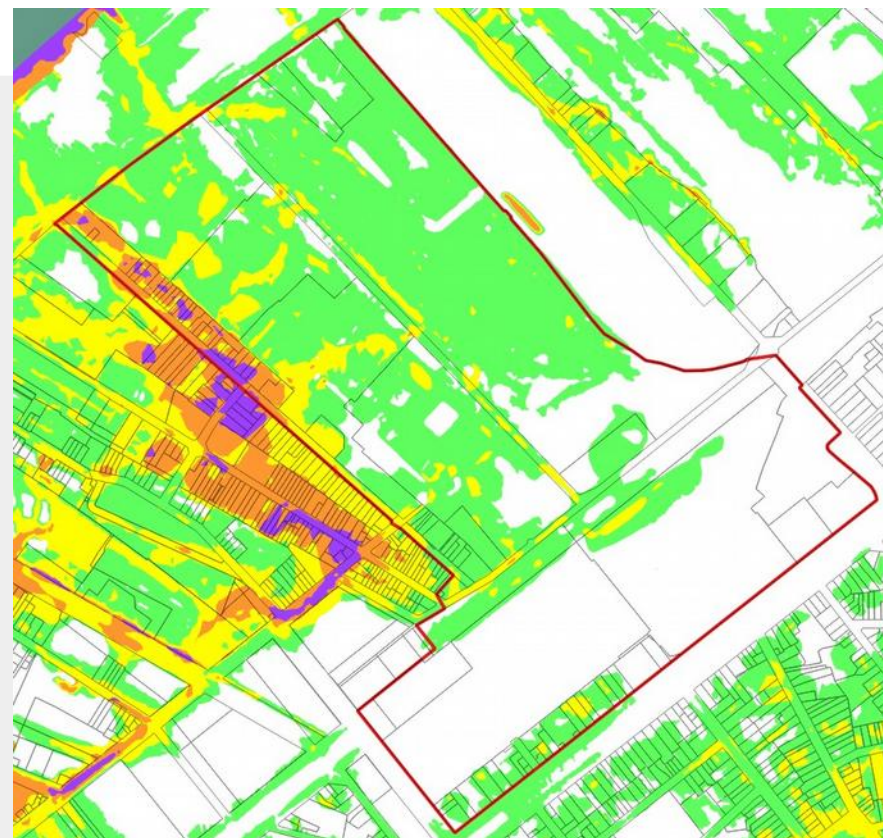
*Liberté  
Égalité  
Fraternité*

## L'évolution de l'aléa sur la ZAC Bastide-Niel

Aléa 2018



Aléa 2023



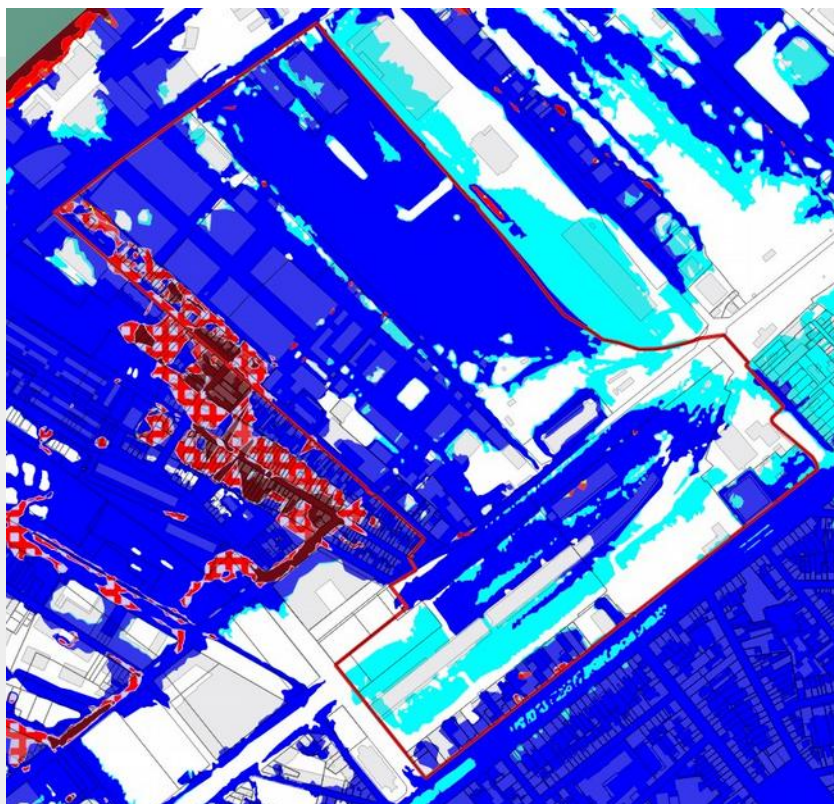


**PRÉFET  
DE LA GIRONDE**

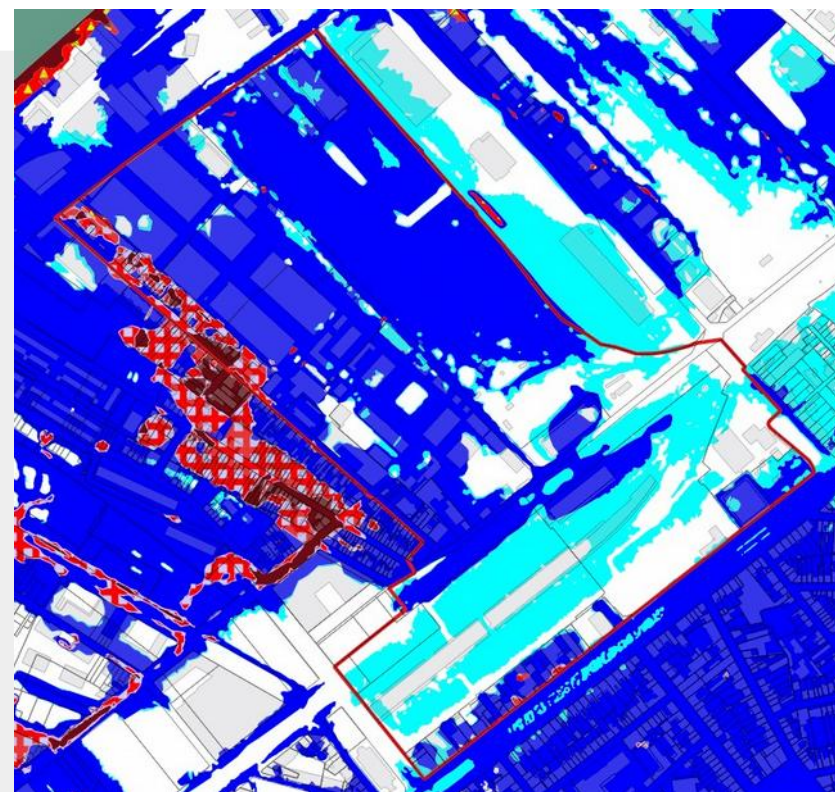
*Liberté  
Égalité  
Fraternité*

## L'évolution de l'aléa sur la ZAC Bastide-Niel

Zonage 2021 (enquête publique)



Zonage 2023 (projet)





## PRÉFET DE LA GIRONDE

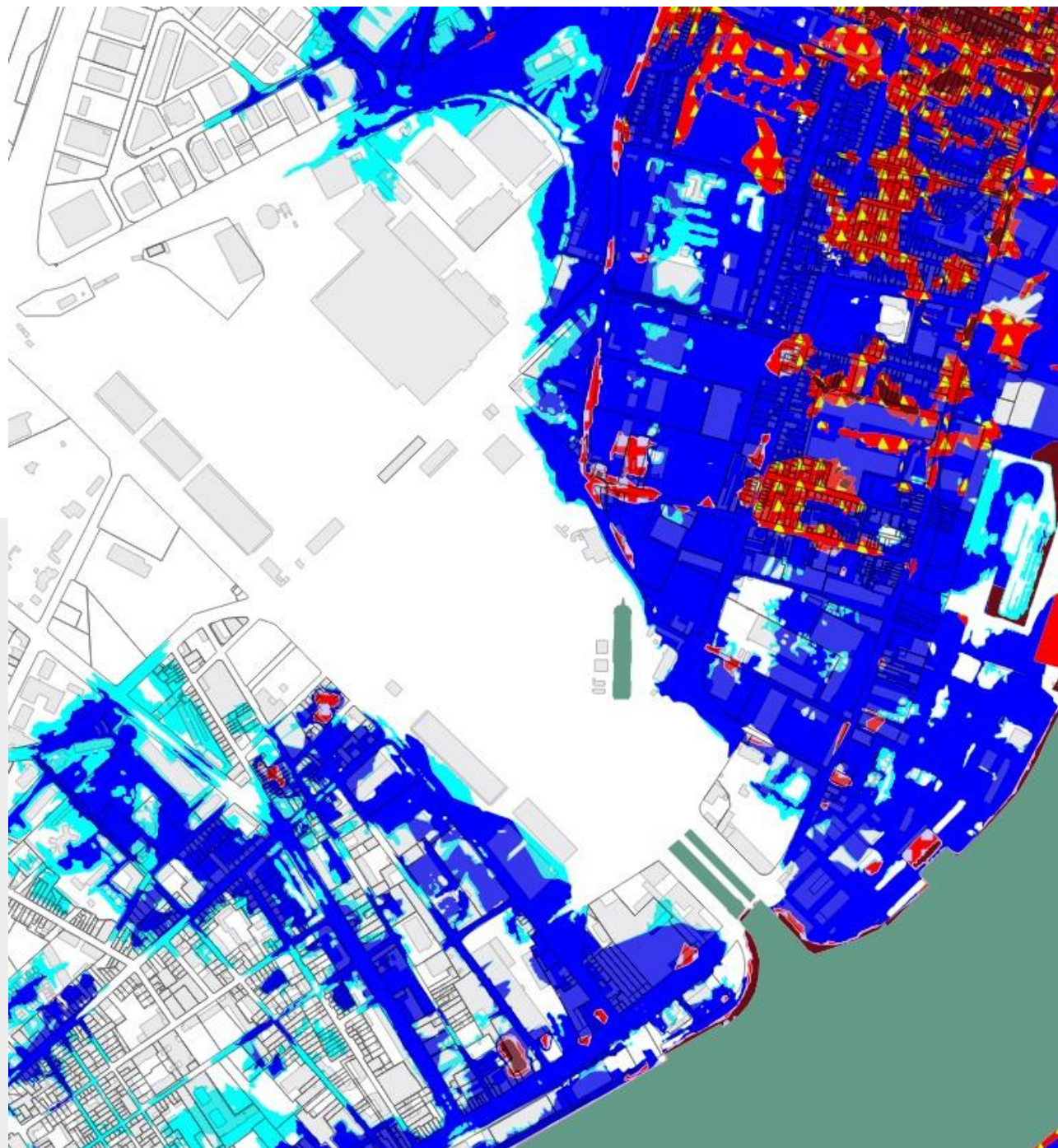
*Liberté  
Égalité  
Fraternité*

### D'autres évolutions du zonage plus ponctuelles

#### **Bassins à flots :**

Le secteur du Programme d'Aménagement d'Ensemble a été requalifié en centre urbain.

Les zones en aléa fort sont dès lors classés en rouge centre urbain au lieu de rouge urbanisé.



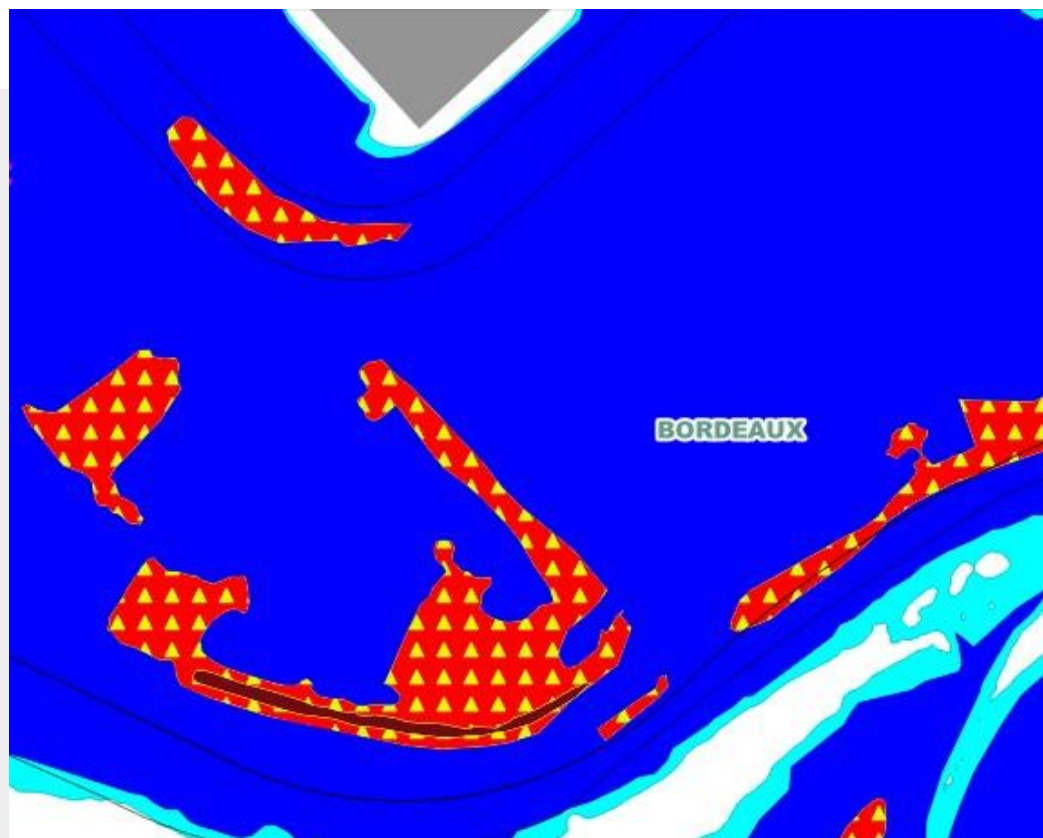


**PRÉFET  
DE LA GIRONDE**

*Liberté  
Égalité  
Fraternité*

## D'autres évolutions du zonage plus ponctuelles

Rue du Cardinal Richaud



Rue du commandant Cousteau





**PRÉFET  
DE LA GIRONDE**

*Liberté  
Égalité  
Fraternité*

## 4. Un règlement amélioré



# PRÉFET DE LA GIRONDE

*Liberté  
Égalité  
Fraternité*

## Pas de changements majeurs dans le règlement mais quelques modifications de rédaction pour plus de clarté et de cohérence

Par exemple, en zone Bleue,

v. Établissements sensibles\*

sur les projets nouveaux

- **Les bâtiments nouveaux, hors établissements avec lieux de sommeil, et uniquement en cas d'impossibilité d'implantation alternative hors zone inondable.**

sur les biens existants

- **Les extensions\* des établissements sensibles existants, hors établissements avec lieux de sommeil, sous réserve que l'on ne puisse pas implanter les constructions hors zone inondable et en l'absence de solution alternative viable moins exposée aux risques\*.**

Les extensions\* devront être limitées et proportionnées. Aucun lieu de sommeil ne sera créé.

La mention « Les extensions\* devront être limitées et proportionnées. »  
va être supprimée.





**PRÉFET  
DE LA GIRONDE**

*Liberté  
Égalité  
Fraternité*

## 5. Suite de la procédure



**PRÉFET  
DE LA GIRONDE**

*Liberté  
Égalité  
Fraternité*

## Relance de la concertation finale avant approbation

13 mars 2023  
CoCoAs

24 avril 2023 :  
Réunion publique

Été 2023 :  
Consultation des PPA  
*En fonction des CM*

Septembre 2023 :  
Enquête publique

Fin 2023 :  
Approbation

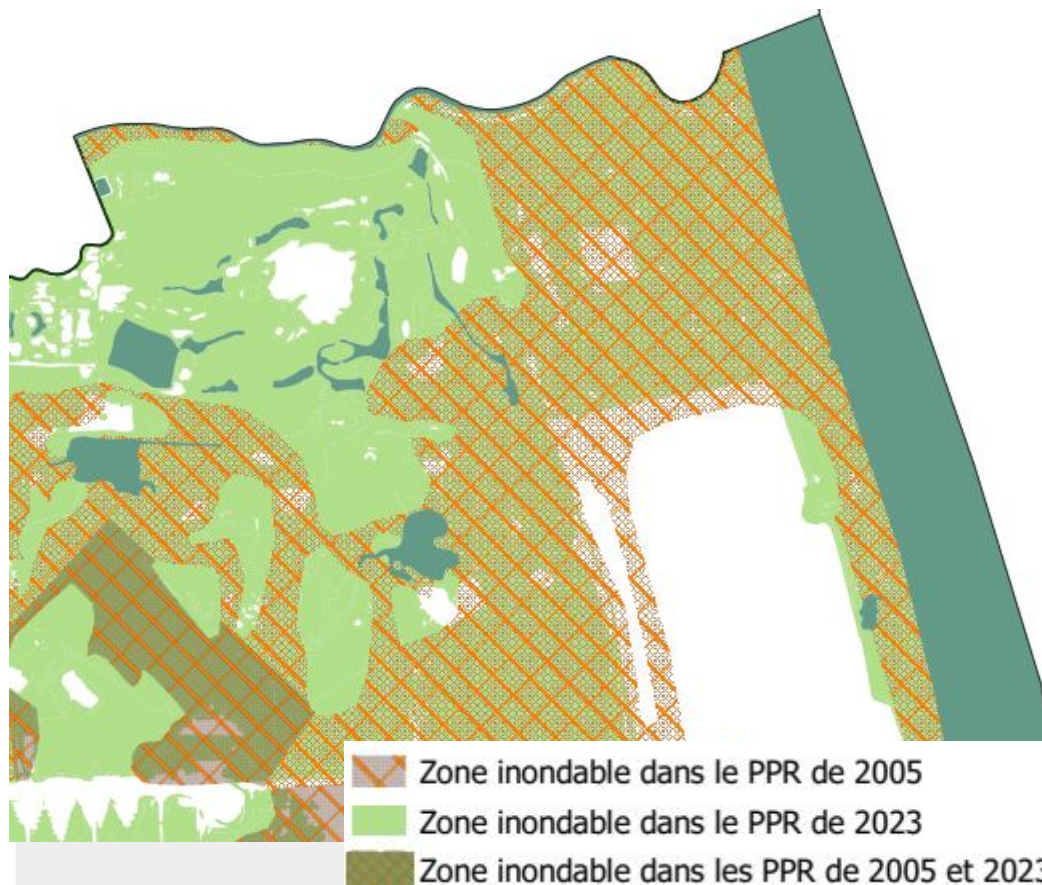


**PRÉFET  
DE LA GIRONDE**

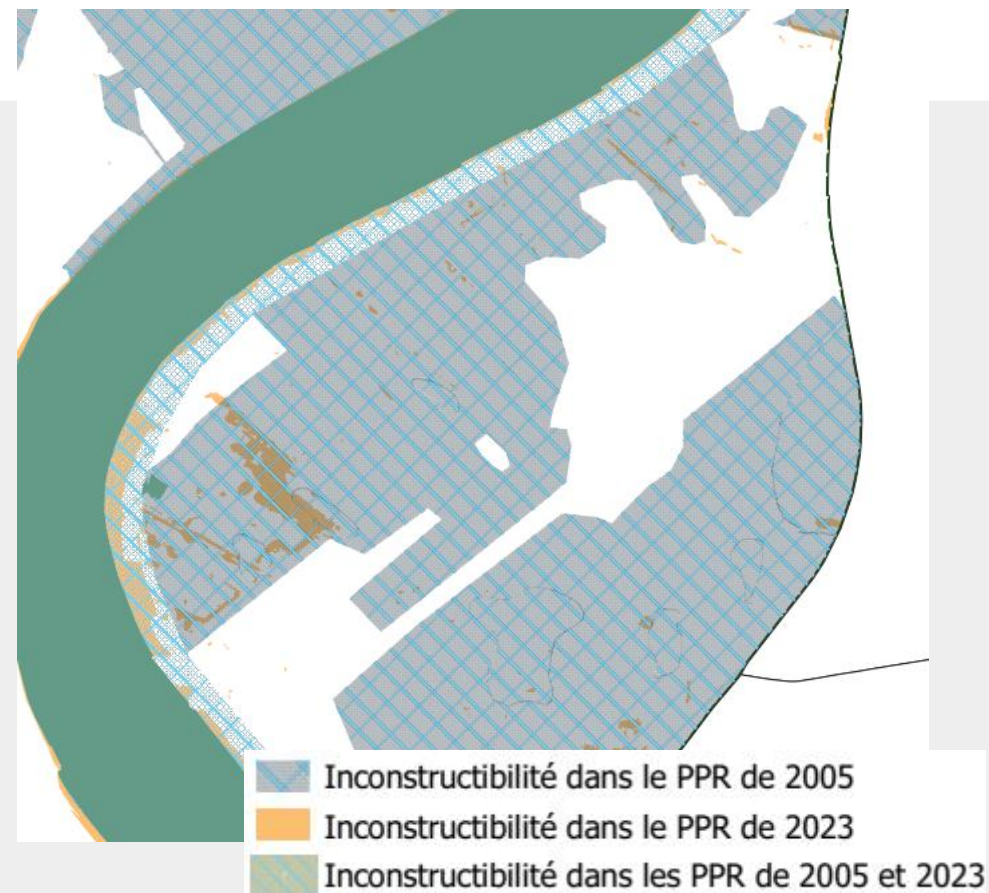
*Liberté  
Égalité  
Fraternité*

## L'évolution entre le PPR de 2005 et celui en projet (2023)

Zone inondable



Inconstructibilité





**PRÉFET  
DE LA GIRONDE**

*Liberté  
Égalité  
Fraternité*



**Merci de votre attention**

**Pour nous contacter :  
[ddtm-srgc@gironde.gouv.fr](mailto:ddtm-srgc@gironde.gouv.fr)**

**Documents disponibles sur [www.gironde.gouv.fr](http://www.gironde.gouv.fr)**

***Politiques publiques / Environnement, risques (...) / Prévention des risques (...) /  
Révision des PPRI de l'agglomération bordelaise***