

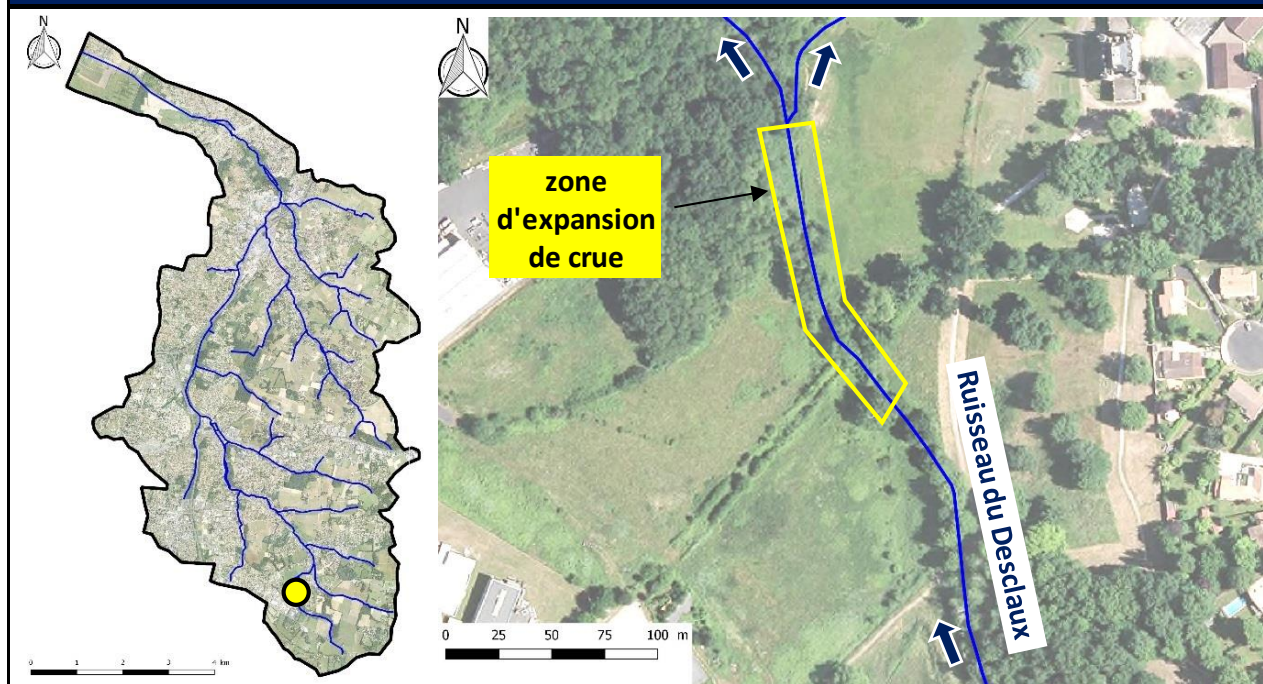
| | | | | | |
|------------------|--|---|----------|-------------------------|--------------------|
| FICHE ACTION | BV3 | Création d'ouvrages hydrauliques | | MAÎTRE(S) D'OUVRAGE | SMR Guâ |
| | BV3-E | Création d'un champ d'expansion de crue au lieu-dit la Séguinie à Tresses | | | |
| ENJEU PRINCIPAL | Gestion quantitative de l'eau | | | Note Enjeu(x) / Sous-BV | 1,19 + 0,00 = 1,19 |
| ENJEU SECONDAIRE | Augmenter les zones de stockage des eaux en crue | | | | |
| COURS D'EAU | Desclaux | SOUS-BV | Desclaux | | |

OBJECTIFS DE L'ACTION

Action proposée (en remplacement de l'action BV2-E) consistant à créer un stockage en optimisant la situation existante. Il s'agit d'un espace naturel ouvert au public situé dans le parc du château de la Séguinie.

Le fonctionnement envisagé est un dispositif favorisant le stockage temporaire de l'eau sur le secteur en aménageant un ajutage au niveau de l'ancien pont.

SITUATION GEOGRAPHIQUE



IMPACTS DE LA SOLUTION

| | |
|---------------|--|
| Avantages | Limitation des débits issus de la branche amont du Desclaux Projet de bassin au stade de l'enquête publique (Sogreah 2008), Emplacement réservé au PLU |
| Inconvénients | Intervention dans le lit mineur/majeur Cession de parcelles à prévoir : Propriétaires fonciers (Privé et Commune de Tresses) Espace public servant de promenade au bord du Desclaux et ancien pont à préserver Proximité du bassin de Cantalaudette (veiller à ne pas affaiblir sa digue) |