

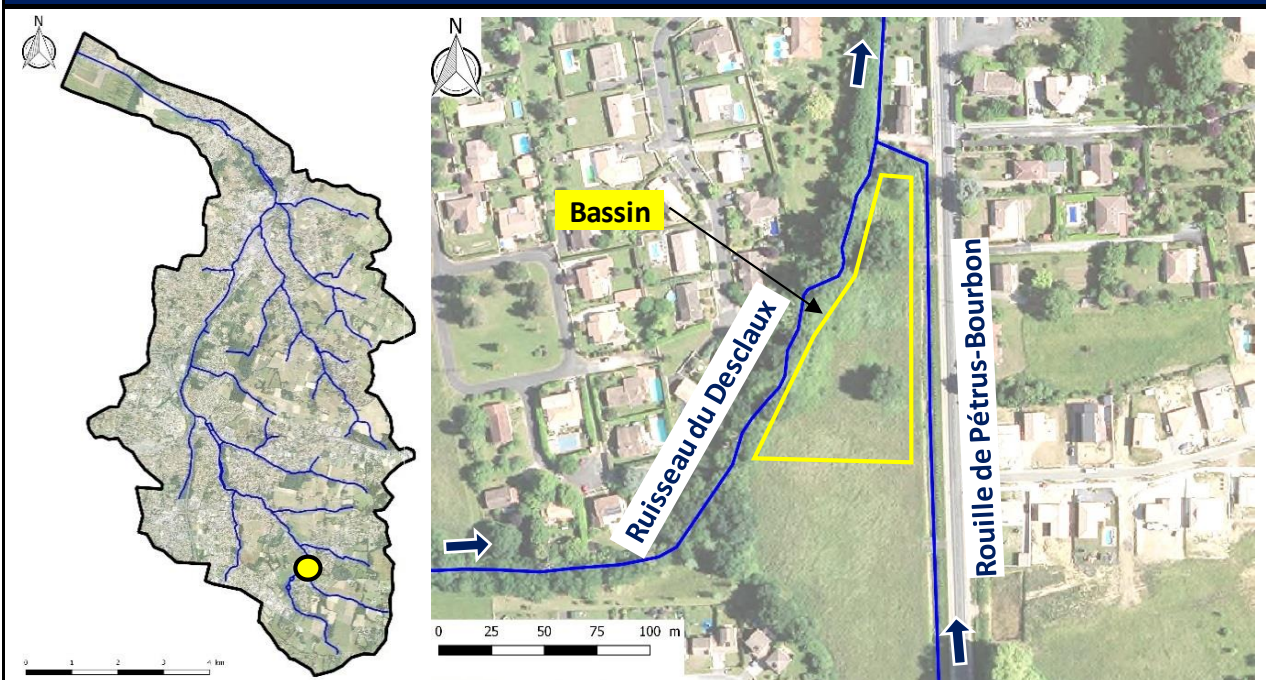
FICHE ACTION	BV2	Création d'ouvrages hydrauliques		MAÎTRE(S) D'OUVRAGE	SMR Guâ
	BV2-F	Création d'un stockage au lieu-dit Janon à Tresses			
ENJEU PRINCIPAL	Gestion quantitative de l'eau Augmenter les zones de stockage des eaux en crue			Note Enjeu(x) / Sous-BV	1,19 + 0,00 = 1,19
ENJEU SECONDAIRE	RAS				
COURS D'EAU	Desclaux	SOUS-BV	Desclaux		

OBJECTIFS DE L'ACTION

Action préconisée dans l'étude hydraulique PROLOG car des débordements furent observés à l'aval (secteur de Mélac en amont du bassin de Tresses) lors de l'orage exceptionnel du 26-27 juillet 2013 : 1 habitation située dans l'enveloppe de la zone inondable dès une pluie vingtennale. Le bassin projeté sera situé le long de l'avenue du Desclaud à Tresses.

Le fonctionnement envisagé est un stockage de 26 600 m³ en barrage du Desclaux dont les détails techniques sont fournis dans l'étude PROLOG : Batardeau, surverse de sécurité et vanne de régulation téléopérée en sortie (Raccordement à RAMSES)

SITUATION GEOGRAPHIQUE



IMPACTS DE LA SOLUTION

Avantages	<p>Limitation des débits issus de la branche amont du Desclaux (ouvrage de sortie avec un débit de fuite limité à 300 L/s)</p> <p>Projet au stade de l'enquête publique (Sogreah 2008), Emplacement réservé au PLU</p> <p>Parcelle au nord appartenant au syndicat</p>
Inconvénients	<p>Intervention dans le lit mineur/majeur - Présence de chênes centenaires</p> <p>Cession de parcelles à prévoir au sud et à l'est : Propriétaire privé et Département</p>