



## Initiation au deux-roues : les jeunes en piste pour la sécurité à Lormont (33), du 12 au 16 novembre

**La piste d'éducation routière CRS/Attitude Prévention proposera aux « ados », à Lormont (33), du 12 au 16 novembre, une initiation pratique aux spécificités du deux-roues motorisé. L'objectif : transmettre les règles de base d'une conduite en toute sécurité. Une initiative qui répond à une réelle urgence : en 2017, 779 jeunes de moins de 25 ans ont perdu la vie sur les routes de France.**

- ▶ Du 12 au 16 novembre, en partenariat avec la Préfecture de Gironde (33), la ville de Lormont et le Centre Commercial des 4 Pavillons de Lormont, une douzaine de moniteurs CRS, spécialistes de la sécurité routière, vont faire passer les messages qui sauvent.
- ▶ La piste CRS/Attitude Prévention recevra le public :
  - Sur le Parking du Centre Commercial des 4 Pavillons, à Lormont.
  - La piste accueillera des classes du lundi 12 au vendredi 16 novembre, de 8h30 à 12h et de 13h30 à 17h. Elle sera ouverte au public, le mercredi 14 novembre, de 13h30 à 17h. Une remise de prix récompensant les élèves ayant le mieux réussi les épreuves pratiques et théoriques sera organisée le vendredi 16 novembre, à 15h30, en présence des autorités locales.
  - Accès gratuit, à partir de 14 ans. Les candidats doivent se présenter avec un pantalon long et des chaussures fermées (gants, blouson et casque fournis).
- ▶ L'initiation proposée sur la piste d'éducation routière CRS/Attitude Prévention comporte à la fois les bases de la conduite d'un deux-roues sur une quinzaine de machines de 50 à 125 cm<sup>3</sup> et des ateliers et démonstrations, notamment un test permettant de simuler l'effet sur un casque d'un choc à 30 km/h. Au programme, pour chaque participant :
  - **Première partie, la théorie** : rappel des règles du code de la route et spécificités du deux-roues puis séance de *home trainer*, un simulateur de moto fixe destiné à la découverte de ses commandes et de leur utilisation.
  - **Deuxième partie, la pratique sur la piste** : d'abord en « double commande » avec un moniteur en place arrière puis en solo, afin d'acquérir les bons gestes et les réflexes vitaux.
- ▶ Pour Patrick Jacquot, Président d'Attitude Prévention, « *l'approche concrète qu'apporte la piste CRS/Attitude Prévention est une solution pour capter l'attention des jeunes et leur faire passer les messages qui sauvent, avec une pédagogie bienveillante* ». Il poursuit, « *les jeunes qui viennent sur la piste ne seront pas forcément conducteurs de deux-roues motorisés demain, mais ils sauront, au volant d'une voiture, se montrer attentifs au partage de la route avec les cyclos et motos* ».

Retrouvez le planning des opérations à venir dans l'infographie ci-après : « Les jeunes et la sécurité routière ». Retrouvez la piste en vidéo [ici](#).

Et découvrez notre site dédié aux ados pour tout savoir sur la conduite d'un deux-roues motorisé : [www.conduire-scooter-moto.fr](http://www.conduire-scooter-moto.fr).

**À propos de la piste d'éducation routière CRS/Attitude Prévention** : les assureurs français, via l'association Attitude Prévention, se sont associés aux CRS pour initier les jeunes conducteurs de deux-roues aux bonnes pratiques en matière de sécurité. Chaque année, une trentaine d'opérations sont ainsi organisées sur tout le territoire, sensibilisant plus de 10 000 personnes dont 9 000 scolaires.

En savoir plus  [attitude-prevention.fr](http://attitude-prevention.fr)  [@PreventAttitude](https://twitter.com/PreventAttitude)  [Attitude Prévention](https://www.facebook.com/AttitudePrevention)

**Contact presse :**  
Frédéric Castelnau - 06 62 23 05 15  
[media.attitude.prevention@gmail.com](mailto:media.attitude.prevention@gmail.com)

**Responsable technique de la piste :**  
Christophe Ecollan - 07 82 02 96 17  
[pistecrs@gmail.com](mailto:pistecrs@gmail.com)

# LES JEUNES ET LA SÉCURITÉ ROUTIÈRE

ATTITUDE  
PRÉVENTION



La route : 1ère cause  
de mortalité chez  
les 15-24 ans

Les 15-24 ans

12%  
de la population...



...mais 19%  
des tués sur la route !



79%  
des jeunes\* tués  
sont de sexe masculin  
(\*jeunes de moins de 25 ans)

En tête des causes  
d'accident...



Vitesse  
excessive



Consommation  
d'alcool

En 2017, **786** passagers  
et conducteurs de deux-roues  
motorisés ont été tués

Les deux-roues motorisés représentent



43%  
des blessés  
graves



22%  
de la  
mortalité

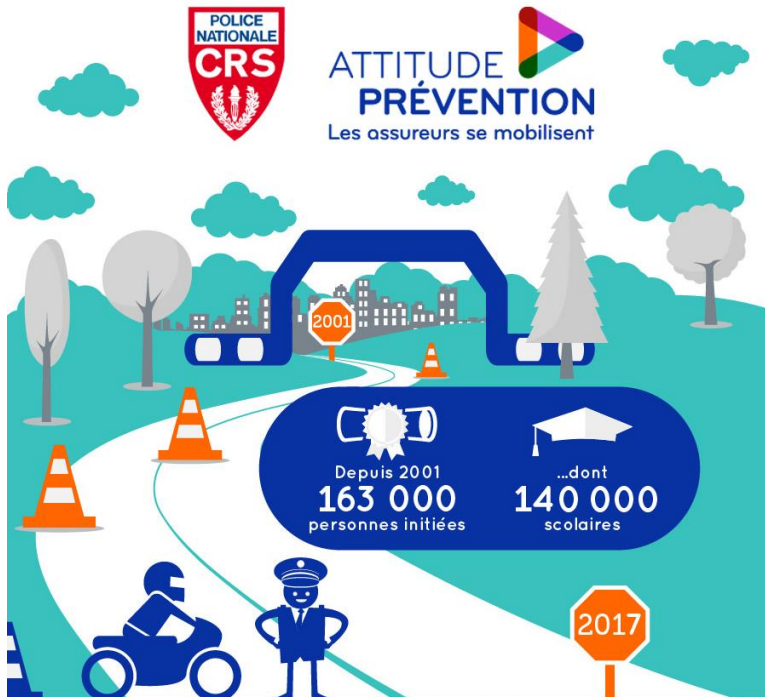


pour une part  
du trafic de  
1,9%

# La piste d'éducation routière CRS/Attitude Prévention en quelques chiffres



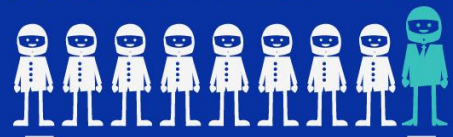
**ATTITUDE PRÉVENTION**  
Les assureurs se mobilisent



Depuis 2001  
**163 000**  
personnes initiées

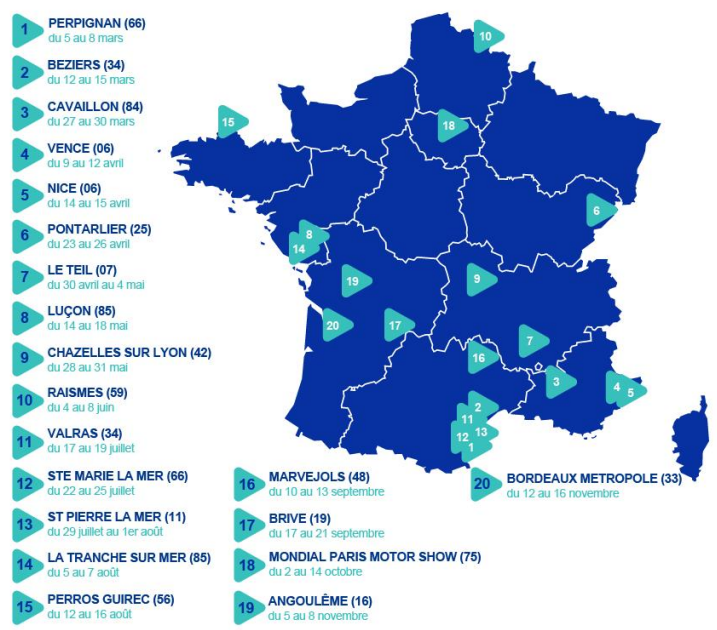
...dont  
**140 000**  
scolaires

► **9 436 adolescents et 503 adultes**



soit **9 939**  
personnes  
initiées

## Planning 2018



Infographie réalisée par Nicolas Curtelin