

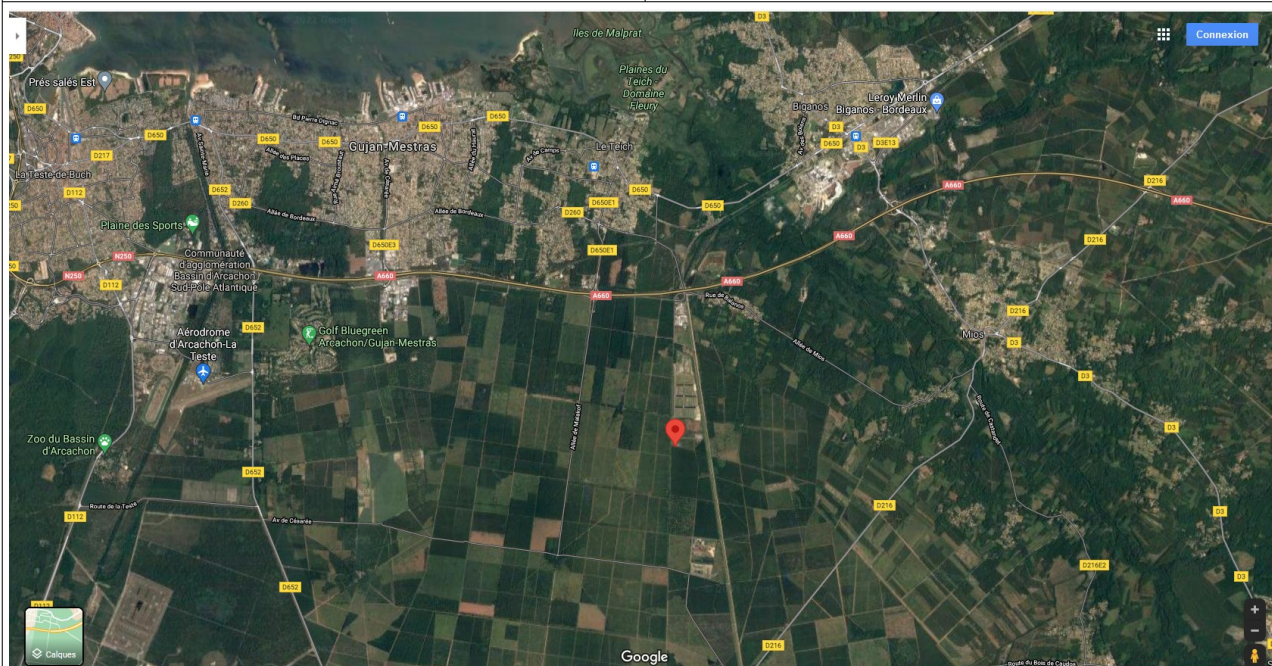
## Aire d'accueil saisonnière de le Teich

Localisation

Le Teich

adresse

Rue de Sylvabelle  
33470 LE TEICH



capacités

26 places - 1 ha

Horaires d'accueil (entrée/sorties)

En fonction de la planification des demandes, en accord avec le gestionnaire

gestionnaire

Vago

Contact gestionnaire

06 28 52 01 75

Equipements collectifs

Mise à disposition d'un bloc sanitaire mobile avec 3 wc +3 douches + un lavabo collectif pour la période d'ouverture du site.  
Espace dédié à l'installation des containers à l'entrée de l'aire

Equipements individuels

13 emplacements de 150 m<sup>2</sup> chacun – 26 places avec :  
- borne de raccordement aux réseaux d'eau et d'électricité,  
- étendoir à linge.

Tarifs séjours

Paieiment forfaitaire à la nuitée ou à la semaine par emplacement

Caution

40 €

emplacements

6 € par nuitée ou

consommations	40 € par semaine Relevé hebdomadaire des compteurs
Durée du séjour	La durée du séjour est fonction du besoin des familles, et des disponibilités du site. Signature d'une convention d'occupation
Période de fermeture	Du 30 septembre de l'année en cours au 30 avril de l'année suivante