

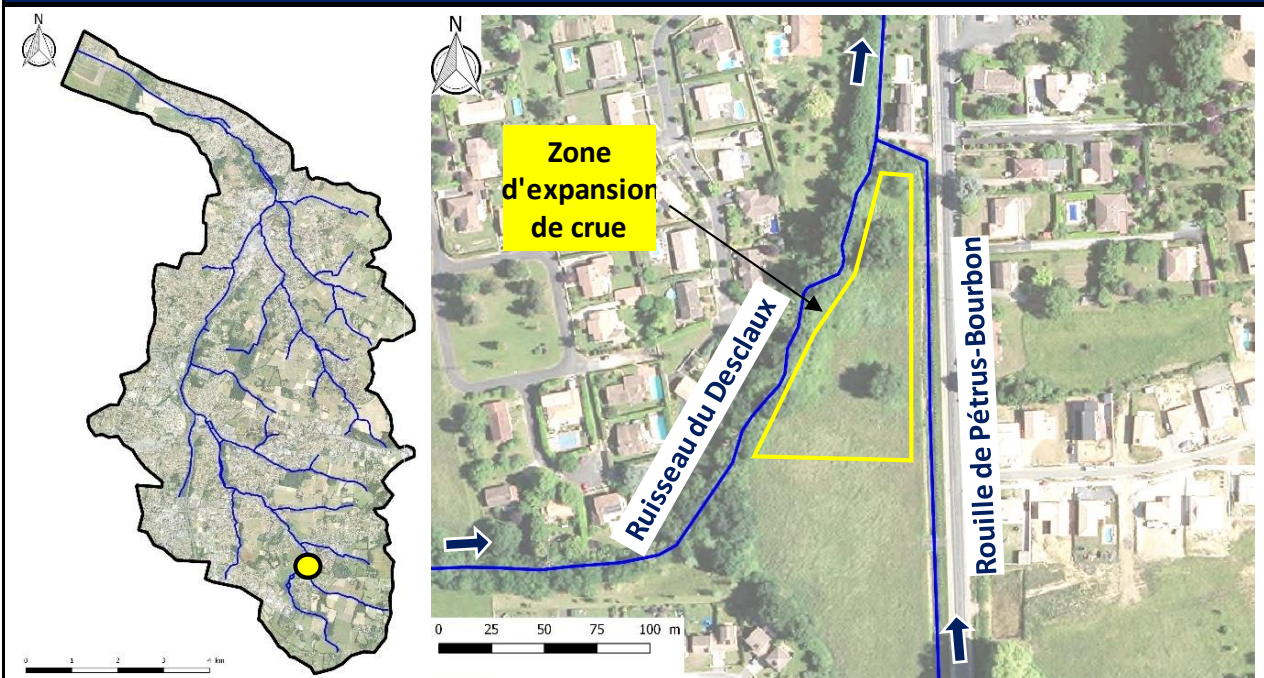
FICHE ACTION	<b>BV3</b>	Création d'ouvrages hydrauliques		MAÎTRE(S) D'OUVRAGE	SMR Guâ
	<b>BV3-F</b>	Création d'un champ d'expansion de crue au lieu-dit Janon à Tresses			
ENJEU PRINCIPAL	<b>Gestion quantitative de l'eau</b> Augmenter les zones de stockage des eaux en crue			Note Enjeu(x) / Sous-BV	1,19 + 0,00 = <b>1,19</b>
ENJEU SECONDAIRE	Redonner la possibilité à la rivière d'occuper son espace naturel				
COURS D'EAU	Desclaux	SOUS-BV	Desclaux		

### OBJECTIFS DE L'ACTION

Action proposée (en remplacement de l'action BV2-F) consistant à créer un stockage en optimisant la situation existante. Il s'agit d'une prairie à l'ouest de la RD241<sup>E3</sup>.

Le fonctionnement envisagé est un dispositif favorisant le stockage temporaire de l'eau sur le secteur en aménageant des connexions "en tresses" entre le Desclaux et la rouille Pétrus-Bourbon.

### SITUATION GEOGRAPHIQUE



### IMPACTS DE LA SOLUTION

Avantages	Solution moins coûteuse par rapport au projet de bassin télégéré, Augmentation de la fréquence des débordements (protection des secteurs aval, reconnexion avec la nappe alluviale, dépollution...), Parcelle au nord appartenant déjà au syndicat, Emplacement réservé au PLU, Préservation des chênes centenaires présents sur le site
Inconvénients	Parcelles au sud et à l'est à acquérir (propriétaire privé et département) Intervention dans le lit mineur / lit majeur d'un cours d'eau Pas de surverse de sécurité Rétention insuffisante pour protéger totalement le secteur sensible d'Austin Comte